

中華民國104年度 4-0501243

議會  
審定

(自104年1月1日起至104年12月31日止)

臺北市政府教育局主管

臺北市地方教育發展基金－臺北市立弘道國民中學

# 附屬單位預算之分預算

(特別收入基金)

主辦會計人員 林霄玲

機關長官 梁振道

# 臺北市地方教育發展基金－臺北市立弘道國民中學

40501243-1

## 財務摘要

中華民國104年度

單位：新臺幣元

項 目	本 年 度	上 年 度	比較增減(-)	%
經營成績：				
基金來源	237,707,712	256,157,459	-18,449,747	-7.20
基金用途	253,832,766	263,378,836	-9,546,070	-3.62
賸餘(短絀－)	-16,125,054	-7,221,377	-8,903,677	--
餘絀情形：				
基金餘額	6,011,593	22,136,647	-16,125,054	-72.84
現金流量(註)：				
現金及約當現金之淨增(減－)	-16,125,054	-7,221,377	-8,903,677	--

附註：現金流量係採現金及約當現金基礎，包括現金及自投資日起3個月內到期或清償之債權證券。

# 臺北市地方教育發展基金－臺北市立弘道國民中學

## 業務計畫及預算概要

中華民國 104 年度

### 壹、基金概況

#### 一、設立宗旨：

- (一) 本校遵照憲法第 158 及 160 條規定，教育文化應發展國民之民族精神、自治精神、國民道德與健全體格、科學及生活智能，以培養青少年七大學習領域及十大基本能力。
- (二) 本校自 91 年度起依教育經費編列與管理法第 13 條規定設置「臺北市地方教育發展基金」，以促進教育健全發展，提昇教育經費運用績效。

#### 二、組織概況（另附組織系統圖）：

本校設置校長 1 人，綜理全校校務，下設教務處、學生事務處、總務處、輔導室、會計室及人事室等單位，現編制教師 123 人、行政人員 21 人、專任輔導教師 2 人、校警 2 人、技工 1 人、工友 3 人，總計 153 人。

內部分層業務如下：

教務處：秉承校長之命，辦理全校教務事項。

教學組：掌理課程編排、課業考查、學藝競賽、教學研究、教師進修、差假教師調代課及缺補課之查核等事項。

註冊組：掌理註冊、編班、轉學、休學、學籍保管、各項獎助學金補助及成績考查等有關學籍事項。

設備組：掌理教學設備計畫之擬定、教科書編選、教學用具之管理、保管等事項。

資訊組：掌理資訊教育、電腦設備及區域網路之管理、保管等事項。

學生事務處：秉承校長之命，辦理全校學生事務事項。

訓育組：掌理訓育計畫之擬定及辦理各類訓育等活動。

生教組：掌理學生校內外生活管理及輔導等事項。

體育組：掌理學生體育活動、體格鍛鍊等事項。

衛生組：掌理健康檢查，個人及環境衛生檢查、保健等事項。

總務處：秉承校長之命，辦理全校總務事項。

事務組：掌理校舍、校具、財產、物品採購保管、工程發包、監工及驗收等事項。

文書組：掌理文件收發登錄、撰擬繕校、典守學校印信、檔案保管、整理各項會議紀錄及校史等事項。

出納組：掌理現金、票據、契約之保管等收支事項，辦理員工薪津發放及各項扣繳單據證明等。

# 臺北市地方教育發展基金－臺北市立弘道國民中學

## 業務計畫及預算概要

中華民國 104 年度

輔導室：秉承校長之命，辦理全校學生學習輔導、教育輔導、生涯輔導等事項。

輔導組：掌理學生輔導計畫之擬定、策畫、個別輔導及團體輔導、辦理升學就業諮詢服務及輔導評鑑研究發展等事項。

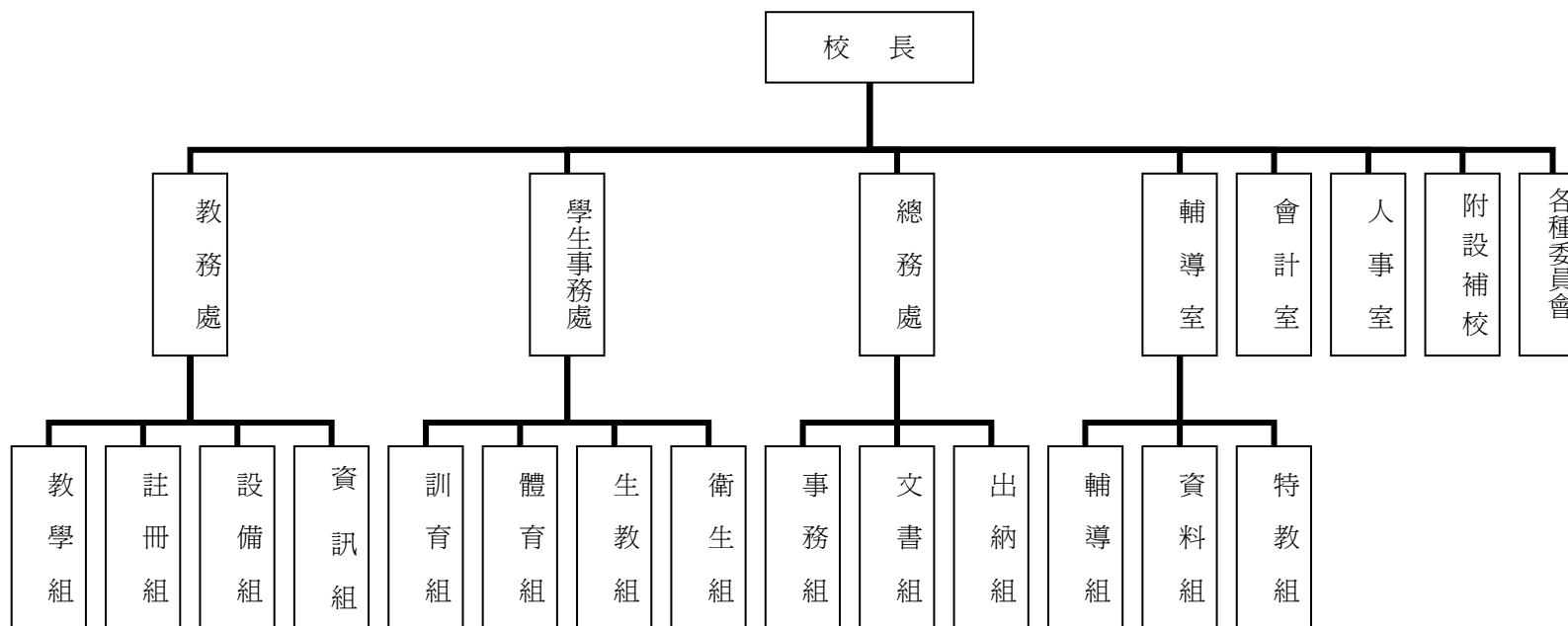
資料組：掌理學生資料建立、保管、分析、應用、移轉及升學與就業資料搜集整理等事項。

特教組：掌理特殊教育計畫之擬定、特教班學生鑑別安置、實施各項診斷測驗、追蹤進路輔導等事項。

會計室：秉承上級主計機關之監督與指導，並受校長之指揮，依法辦理歲計、會計、統計等事項。

人事室：秉承上級人事機關之監督與指導，並受校長之指揮，依法辦理人事管理查核等事項。

### 三、組織系統圖：



四、基金歸類及屬性：本校地方教育發展基金依據教育經費編列與管理法第 13 條規定設置，本基金為預算法第 4 條第 1 項第 2 款第 5 目所定之特別收入基金，以本府教育局為管理機關。

# 臺北市地方教育發展基金－臺北市立弘道國民中學

## 業務計畫及預算概要

中華民國 104 年度

### 貳、業務範圍及經營趨勢

#### 一、業務範圍：

- (一) 據教育基本法培養學生健全人格，民主素養，法治觀念，人文涵養，強健體魄及思考判斷與創造能力。
- (二) 設立補校使中輟生及逾齡生、新移民得以接受國民教育，並輔導升學就業或適應生活環境。
- (三) 據特殊教育法、特殊教育法施行細則及相關規定辦理，設立學習困難資源班、身心障礙資源班，因材施教，以達適才適性發展之教育目標。

#### 二、最近 5 年經營趨勢：

基金來源、用途及餘絀

單位：新臺幣元

來源 用途 餘絀	年度	100 年度決算 金額	101 年度決算 金額	102 年度決算 金額	103 年度預算 金額	本年度預算 金額
來源部分		259,821,736	262,885,436	284,626,447	256,157,459	237,707,712
用途部分		257,538,046	262,946,828	270,851,062	263,378,836	253,832,766
餘絀部分		2,283,690	-61,392	13,775,385	-7,221,377	-16,125,054

### 參、業務計畫

#### 一、業務計畫及目標：

本年度業務計畫重點與預算配合情形及預期績效，詳列如下：

- (一) 國民教育計畫：本年度預算編列 217,322,839 元，預定招收普通班 51 班，特殊班 2 班，體育班 3 班，補校 3 班，合計 59 班，學生人數 1,570 人，新購工藝、自然、音樂、體育、圖書等各科教學教具，革新教學方法，充實各科教材，提高教學效能。另辦理教師甄選、暑期游泳訓練班、性別平等教育宣導活動、人權、法治、品德教育活動、國中社團活動、輔導活動、進修研習、冬夏令營、教學輔導教師等項目，藉由辦理各項活動鍛鍊學生強健的身體，增進學生各項生活智能。

# 臺北市地方教育發展基金－臺北市立弘道國民中學

## 業務計畫及預算概要

中華民國 104 年度

(二) 一般行政管理計畫：本年度預算編列 29,681,599 元，係配合校務推動行政處室支援工作，進而增進校務運作。

(三) 建築及設備計畫：本年度預算編列 6,828,328 元，係辦理圍牆整修工程(第一期)、學校入口地坪整修工程，新購教學設備、汰舊換新電腦及周邊設備零組件，以改善教學環境，充實各科教學設施設備，提高教學效能，期達優質校園目標。

### 二、執行政府重要政策：

(一) 開啓多元智慧：尊重每個學生獨特的個性，以多元智慧的觀點協助他找到生命的亮點，肯定天生我才必有用，能知於學，樂於學。

(二) 培養生活能力：因應新世紀知識社會的到來，培養學生帶得走的能力，諸如人際溝通能力、資訊能力、終身學習能力、生涯規畫能力、問題解決能力等。

(三) 蘊育人文情懷：在溫馨開放的校園文化中，孕育人文情懷，學會尊重、包容、建構生命的價值、完成人性的開展。

(四) 建置溫馨民主的校園文化：

- 1.以參與式管理、落實行政、教師會、家長會三者的良性互動。
- 2.以學生第一，教學優先的觀念提昇行政服務效率。
- 3.放下威權心態，授權增能，開啓校園民主之風氣。

(五) 推動適性教學：

- 1.強化教學團隊，採多元化、適性化、活潑化的教學及評量。
- 2.整合校內外資源，加強多元學習能力。
- 3.關懷相對弱勢學生之教學及輔導。
- 4.發展資訊教育，充實學生電腦運用之知能，並提昇教師資訊素養運用電腦教學之能力。

(六) 辦理發展性的訓輔活動：

- 1.辦理各項活動、競賽及展演。
- 2.推動校內外學習服務。
- 3.發展績優社團及校隊，如國樂、合唱、民俗運動、跆拳道、管樂、童軍等。
- 4.加強規劃辦理新興領域相關教育議題的課程，並融入各科教學以收成效。
- 5.鼓勵校外教學及體驗學習。

# 臺北市地方教育發展基金－臺北市立弘道國民中學

## 業務計畫及預算概要

中華民國 104 年度

### 肆、預算概要

#### 一、基金來源及用途之預計：

(一) 本年度基金來源：服務收入 65,000 元，財產處分收入 76,699 元，其他財產收入 2,124,508 元，市庫撥款收入 235,208,702 元，雜項收入 232,803 元，基金來源合計 237,707,712 元。

(二) 本年度基金用途：國民教育計畫 217,322,839 元，一般行政管理計畫 29,681,599 元，建築及設備計畫 6,828,328 元，基金用途合計 253,832,766 元。

#### 二、基金餘絀之預計：本年度短絀 16,125,054 元。

#### 三、現金流量之預計：本年度業務活動淨現金流出 16,125,054 元。

#### 四、補辦預算事項：詳補辦預算明細表

購置固定資產 40,000 元

(一) 教育局補助各類防災任務學校充實設施(備)經費 40,000 元。

### 伍、其他重要說明

#### 一、本年度預算與上年度預算各項目增減之原因：

(一) 員工人數增減原因分析：本年度校長 1 人、教師 123 人、行政人員 21 人、專任輔導教師 2 人、校警 2 人、技工 1 人、工友 4 人，總計 154 人，較上年度減少工友 1 人。

(二) 基金來源、用途及餘絀各科目增減原因之分析：

1. 服務收入：本年度預算數 65,000 元，較上年度預算數 65,000 元，無增減。

2. 財產處分收入：本年度預算數 76,699 元，較上年度預算數 76,699 元，無增減。

3. 其他財產收入：本年度預算數 2,124,508 元，較上年度預算數 1,916,500 元，核實增列 208,008 元。

4. 市庫撥款收入：本年度預算數 235,208,702 元，較上年度預算數 254,041,665 元，核實減列 18,832,963 元。

5. 雜項收入：本年度預算數 232,803 元，較上年度預算數 57,595 元，核實增列 175,208 元。

6. 用人費用：本年度預算數 232,657,290 元，較上年度預算數 237,592,485 元，減少 4,935,195 元，係因職員薪金、退休金等核實減列。

7. 服務費用：本年度預算數 8,967,988 元，較上年度預算數 9,539,915 元，減少 571,927 元，依業務需要核實減列。

# 臺北市地方教育發展基金－臺北市立弘道國民中學

## 業務計畫及預算概要

中華民國 104 年度

8.材料及用品費：本年度預算數 3,768,360 元，較上年度預算數 3,682,230 元，增加 86,130 元，依業務需要核實增列。

9.租金、償債與利息：本年度預算數 45,000 元，較上年度預算數 20,000 元，增加 25,000 元，依業務需要核實增列。

10.購建固定資產、無形資產及非理財目的之長期投資：本年度預算數 6,828,328 元，較上年度預算數 11,205,406 元，減少 4,377,078 元，係因設備及修建工程等核實減列。

11.會費、捐助、補助、分攤、照護、救濟與交流活動費：本年度預算數 1,132,000 元，較上年度預算數 1,032,000 元，增加 100,000 元，依業務需要核實增列。

12.其他：本年度預算數 433,800 元，較上年度預算數 306,800 元，增加 127,000 元，依業務需要核實增列。

二、103 學年度第 2 學期核定普通班 51 班、體育班 3 班、學習困難資源班 1 班、身心障礙資源班 1 班、補校 3 班，共計 59 班，預定招收學生人數 1,570 人，104 學年度第 1 學期預估普通班 51 班、體育班 3 班、學習困難資源班 1 班、身心障礙資源班 1 班、補校 3 班，共計 59 班，預定招收學生人數 1,490 人。

三、其他有關說明：無



臺北市地方教育發展基金－臺北市立弘道國民中學

40501243-9

補辦預算明細表

中華民國104年度

單位：新臺幣元

先行辦理 年 度	業務計畫 及用途別	項 目 名 稱	單 位	數 量	單 價	金 額	說 明
103	建築及設備計畫  購置固定資產  購置機械及設備	合計				40,000	103.02.10府授主事預字第 10330197200號  教育局補助各類防災任務學校充 實設施(備)經費。(其他教育計畫- 防災教育計畫-74Y)
		購置固定資產				40,000	
						40,000	
						40,000	
		緊急發電機組	組	1	40,000	40,000	

備註：各管理機關(構)依預算法第 8 8 條規定補辦預算，應確係不及編入年度預算，且因經營環境發生重大變遷或正常業務(含執行中央補助款項目)之確實需要，並經主管機關核轉本府核准先行辦理者；不具急迫性之事項，仍應儘可能納入預算辦理。

臺北市地方教育發展基金－臺北市立弘道國民中學

40501243-11

基金來源、用途及餘絀預計表

中華民國104年度

單位：新臺幣元

前年度決算數	科 目		本年度預算數	上年度預算數	比較增減(－)
	編 號	名 稱			
284,626,447	4	基金來源	237,707,712	256,157,459	-18,449,747
48,500	43	勞務收入	65,000	65,000	
48,500	431	服務收入	65,000	65,000	
126,900	45	財產收入	2,201,207	1,993,199	208,008
110,220	451	財產處分收入	76,699	76,699	
16,680	45Y	其他財產收入	2,124,508	1,916,500	208,008
283,877,952	46	政府撥入收入	235,208,702	254,041,665	-18,832,963
279,225,064	462	市庫撥款收入	235,208,702	254,041,665	-18,832,963
4,652,888	46Y	政府其他撥入收入			
6,600	4S	教學收入			
6,600	4S1	學雜費收入			
566,495	4Y	其他收入	232,803	57,595	175,208
566,495	4YY	雜項收入	232,803	57,595	175,208
270,851,062	5	基金用途	253,832,766	263,378,836	-9,546,070
219,662,050	53	國民教育計畫	217,322,839	221,677,486	-4,354,647
31,594,485	5L	一般行政管理計畫	29,681,599	30,495,944	-814,345
19,594,527	5M	建築及設備計畫	6,828,328	11,205,406	-4,377,078

# 臺北市地方教育發展基金－臺北市立弘道國民中學

## 基金來源、用途及餘絀預計表

中華民國104年度

單位：新臺幣元

前年度決算數	科 目		本年度預算數	上年度預算數	比較增減（－）
	編 號	名 稱			
13,775,385	6	本期賸餘(短絀-)	-16,125,054	-7,221,377	-8,903,677
15,582,639	71	期初基金餘額	22,136,647	9,644,071	12,492,576
29,358,024	73	期末基金餘額	6,011,593	2,422,694	3,588,899

臺北市地方教育發展基金－臺北市立弘道國民中學

40501243-13

現金流量預計表

中華民國104年度

單位：新臺幣元

項 目		本年度預算數	說 明
編 號	名 稱		
81	業務活動之現金流量		
811	本期賸餘(短絀－)	-16,125,054	
813	業務活動之淨現金流入(流出－)	-16,125,054	
82	其他活動之現金流量		
82Z	其他活動之淨現金流入(流出－)		
83	現金及約當現金之淨增(淨減－)	-16,125,054	
84	期初現金及約當現金	26,968,504	
85	期末現金及約當現金	10,843,450	

註：本表係採現金及約當現金基礎，包括現金及自投資日起3個月內到期或清償之債權證券。

臺北市地方教育發展基金－臺北市立弘道國民中學

40501243-15

基金來源－服務收入明細表

中華民國104年度

單位：新臺幣元

前年度決算數	上年度預算數	科 目		本 年 度 預 算 數				說 明
		編 號	名 稱	單 位	數 量	單 價	金 額	
48,500	65,000		合計				65,000	
48,500	65,000	431	服務收入				65,000	較上年度預算數65,000元，無增減。
				人	10	800	8,000	暑期游泳訓練班收入(普通票)(收支對列)。
				人	30	700	21,000	暑期游泳訓練班收入(學生票)(收支對列)。
				人	72	500	36,000	教師甄選報名費收入(收支對列)。

## 臺北市地方教育發展基金－臺北市立弘道國民中學

## 基金來源－財產處分收入明細表

中華民國104年度

單位：新臺幣元

前年度決算數	上年度預算數	科 目		本 年 度 預 算 數				說 明
		編 號	名 稱	單 位	數 量	單 價	金 額	
110,220	76,699		合計				76,699	
110,220	76,699	451	財產處分收入	年	1	76,699	76,699	較上年度預算數76,699元，無增減。 變賣報廢財產或物品收入。

臺北市地方教育發展基金－臺北市立弘道國民中學

40501243-17

基金來源－其他財產收入明細表

中華民國104年度

單位：新臺幣元

前年度決算數	上年度預算數	科 目		本 年 度 預 算 數				說 明
		編 號	名 稱	單 位	數 量	單 價	金 額	
16,680	1,916,500		合計				2,124,508	
16,680	1,916,500	45Y	其他財產收入				2,124,508	較上年度預算數1,916,500元，增加208,008元。
				年	1	2,080,000	2,080,000	開放學校場地使用費收入(收支對列)。
				年	1	27,900	27,900	教職員工停車收入。(新增)
				年	1	16,608	16,608	員生消費合作社場地使用費收入。

## 臺北市地方教育發展基金－臺北市立弘道國民中學

## 基金來源－市庫撥款收入明細表

中華民國104年度

單位：新臺幣元

前年度決算數	上年度預算數	科 目		本 年 度 預 算 數				說 明
		編 號	名 稱	單 位	數 量	單 價	金 額	
279,225,064	254,041,665		合計				235,208,702	
279,225,064	254,041,665	462	市庫撥款收入	年	1	235,208,702	235,208,702	較上年度預算數254,041,665元，減少18,832,963元。市府補助款。



臺北市地方教育發展基金－臺北市立弘道國民中學

40501243-19

基金來源－雜項收入明細表

中華民國104年度

單位：新臺幣元

前年度決算數	上年度預算數	科 目		本 年 度 預 算 數				說 明
		編 號	名 稱	單 位	數 量	單 價	金 額	
566,495	57,595		合計				232,803	
566,495	57,595	4YY	雜項收入	年	1	232,803	232,803	較上年度預算數57,595元，增加175,208元。 學生到離校簡訊費收入、圖說費收入等。

## 臺北市地方教育發展基金－臺北市立弘道國民中學

## 基金用途－國民教育計畫明細表

中華民國104年度

單位：新臺幣元

前年度決算數	上年度預算數	科目		本年度預算數				說明
		編號	名稱	單位	數量	單價	金額	
219,662,050	221,677,486		合計				217,322,839	
205,146,864	208,491,581	1	用人費用				204,398,541	
94,826,469	95,532,000	11	正式員額薪資				94,476,000	較上年度預算數95,532,000元，減少1,056,000元。
94,826,469	95,532,000	113	職員薪金	年	1	92,160,000	92,160,000	教職員122人薪金（詳用人費用彙計表）。
				年	1	2,316,000	2,316,000	教職員3人薪金（詳用人費用彙計表）。
7,381,728	2,966,640	12	聘僱及兼職人員薪資				2,966,640	較上年度預算數2,966,640元，無增減。
7,381,728	2,966,640	124	兼職人員酬金	節、週	8x52	360	149,760	補習學校兼行政人員(主任、組長等)工作費。
				人、月	4x12	2,500	120,000	補習學校兼行政人員(會計、人事、幹事等)兼職費。
				班、月	3x11	2,000	66,000	補習學校教師兼導師費。
				班、週、節	3x44x24	360	1,140,480	補習學校教師授課鐘點費。
				人、月	2x12	3,000	72,000	補習學校兼行政人員(校長、總務)兼職費。
				節	3,080	360	1,108,800	教師代課鐘點費，本校編制教師

臺北市地方教育發展基金－臺北市立弘道國民中學

40501243-21

基金用途－國民教育計畫明細表

中華民國104年度

單位：新臺幣元

前年度決算數	上年度預算數	科目		本年度預算數				說明
		編號	名稱	單位	數量	單價	金額	
531,343	878,422	13	超時工作報酬	節	860	360	309,600	總人數123人，按9分之1計，編列14人，每人220節，總節數14人x220節=3,080節。
432,598	799,782	131	加班費	年	1	651,729	651,729	體育班鐘點費。
				人、小時	7x23	120	19,320	較上年度預算數878,422元，增加107,660元。
				人、小時	2x10	185	3,700	不休假出勤加班費。
				人、小時	15x20	185	55,500	技工、工友各項業務加班費。
				年	1	32,533	32,533	補習學校各項業務加班費。
				人、小時	10x10	185	18,500	教職員各項業務加班費。
				人、小時	40x10	185	74,000	不休假出勤加班費。
98,745	78,640	133	誤餐費	人次	645	80	51,600	開放學校場地校園安全人力支援加班費(收支對列)。
				人次	60	80	4,800	中等學校市長獎頒獎典禮工作人員加班費。
							130,800	教職員工外出洽公或辦理活動、開會等逾時誤餐費。
								補習學校教職員外出洽公、開會逾時誤餐費。

## 臺北市地方教育發展基金－臺北市立弘道國民中學

## 基金用途－國民教育計畫明細表

中華民國104年度

單位：新臺幣元

前年度決算數	上年度預算數	科 目		本年度預算數				說 明
		編 號	名 稱	單位	數量	單價	金額	
				人次	40	80	3,200	身心障礙資源班教學工作人員誤餐費。
				人次	75	80	6,000	運動會工作會議誤餐費。
				人次	28	80	2,240	國中輔導活動工作人員誤餐費。
				人次	75	80	6,000	教師甄選工作人員誤餐費(收支對列)。
				人次	60	80	4,800	辦理教學輔導教師工作誤餐費。
				人次	52	80	4,160	學務中心學校會議誤餐費。(新增)
				人次	600	80	48,000	中等學校市長獎頒獎典禮工作人員逾時誤餐費。
20,478,851	22,780,900	15	獎金				22,416,400	較上年度預算數22,780,900元，減少364,500元。
8,703,986	10,839,400	151	考績獎金				10,606,900	
				年	1	10,307,400	10,307,400	依考績法規定核發之獎金。
				年	1	299,500	299,500	依考績法規定核發之獎金。
11,774,865	11,941,500	152	年終獎金				11,809,500	
				年	1	11,520,000	11,520,000	依規定於年節加發之獎金。
				年	1	289,500	289,500	依規定於年節加發之獎金。
67,544,832	73,175,049	16	退休及卹償金				70,799,117	較上年度預算數73,175,049元，減少2,375,932元。

臺北市地方教育發展基金－臺北市立弘道國民中學

40501243-23

基金用途－國民教育計畫明細表

中華民國104年度

單位：新臺幣元

前年度決算數	上年度預算數	科 目		本年度預算數				說 明	
		編 號	名 稱	單位	數量	單價	金額		
67,544,832	73,175,049	161	職員退休及離職金	年	1	7,809,984	7,809,984	提撥退撫基金。	
				年	1	196,560	196,560	提撥退撫基金。	
				年	1	62,061,624	62,061,624	退休人員月退休金，134人 x37,603元x12月=60,465,624元； 退休遺族月撫慰金，8人x16,625 元x12月=1,596,000元；合計 62,061,624元。	
			年	1	45,131	45,131	退休人員年終慰問金。		
			164	卹償金	年	1	685,818	685,818	遺族年撫卹金，3人x228,606元x1 年=685,818元。(新增)
14,383,641	13,158,570	18	福利費				12,754,302	較上年度預算數13,158,570元， 減少404,268元。	
9,644,136	8,288,280	181	分擔員工保險費	年	1	8,069,616	8,069,616	分擔公保、勞保、健保費。	
				年	1	202,896	202,896	分擔公保、勞保、健保費。	
377,880	325,500	183	傷病醫藥費	人	50	3,500	175,000	健康檢查補助費。	
				人	16	16,000	256,000	健康檢查補助費。	
923,969	1,052,100	187	員工通勤交通費				1,052,100		

## 臺北市地方教育發展基金－臺北市立弘道國民中學

## 基金用途－國民教育計畫明細表

中華民國104年度

單位：新臺幣元

前年度決算數	上年度預算數	科 目		本年度預算數				說 明
		編 號	名 稱	單位	數量	單價	金額	
3,437,656	3,492,690	18Y	其他福利費	人、月、段	87x10x1	630	548,100	教師上下班交通費。
				人、月、段	30x10x2	630	378,000	教師上下班交通費。
				人、月、段	5x10x3	630	94,500	教師上下班交通費。
				人、月、段	1x10x1	630	6,300	特教教師上下班交通費。
				人、月、段	2x10x2	630	25,200	特教教師上下班交通費。
							2,998,690	
				年	1	272,000	272,000	休假旅遊補助費(含補習學校)。
				年	1	16,000	16,000	休假旅遊補助費。
				人、年	1x1	93,000	93,000	退休人員三節特別照護金(有眷) 。
				人、年	3x1	6,000	18,000	教職員遺族三節慰問金。
				人、年	99x1	6,000	594,000	退休人員三節慰問金。
				年	1	200,000	200,000	退休人員子女教育補助費。
				年	1	1,200,000	1,200,000	子女教育補助費。
				年	1	354,250	354,250	喪葬補助費。(35,425元x5月x2人)
年	1	121,720	121,720	結婚補助費。(30,430元x2月x2人)				
年	1	129,720	129,720	生育補助費。(32,430元x2月x2人)				
9,747,116	8,719,465	2	服務費用				8,108,748	

臺北市地方教育發展基金－臺北市立弘道國民中學

40501243-25

基金用途－國民教育計畫明細表

中華民國104年度

單位：新臺幣元

前年度決算數	上年度預算數	科 目		本年度預算數				說 明
		編 號	名 稱	單位	數量	單價	金額	
2,694,191	4,338,027	21	水電費				3,587,420	較上年度預算數4,338,027元，減少750,607元。
1,527,229	3,131,940	212	工作場所電費				2,381,333	
				年	1	1,808,333	1,808,333	班級電費。
				年	1	218,000	218,000	游泳池電費。
				年	1	5,000	5,000	暑期泳訓班電費補助(室內)(收支對列)。
				年	1	350,000	350,000	開放學校場地電費(收支對列)。
509,704	576,087	214	工作場所水費				576,087	
				年	1	387,087	387,087	班級水費。
				年	1	64,000	64,000	游泳池水費。
				年	1	5,000	5,000	暑期泳訓班水費補助(室內)(收支對列)。
				年	1	120,000	120,000	開放學校場地水費(收支對列)。
657,258	630,000	217	氣體費				630,000	
				年	1	630,000	630,000	溫水游泳池瓦斯燃料費。
296,314	83,000	22	郵電費				83,000	較上年度預算數83,000元，無增減。
34,383	13,000	221	郵費				13,000	
				學期	2	5,000	10,000	寄發通知單等郵資。
				學期	2	1,500	3,000	補習學校寄發通知單郵資。

## 臺北市地方教育發展基金－臺北市立弘道國民中學

## 基金用途－國民教育計畫明細表

中華民國104年度

單位：新臺幣元

前年度決算數	上年度預算數	科 目		本年度預算數				說 明
		編 號	名 稱	單位	數量	單價	金額	
261,931	70,000	222	電話費	年	1	70,000	70,000	公務用電話費。
3,145,599	159,900	23	旅運費				174,900	較上年度預算數159,900元，增加15,000元。
95,494	114,700	231	國內旅費	人、天	22x3	1,550	114,700	校外教學隨隊人員差旅費。
				人、天	2x4	1,550	12,400	各項活動比賽及公務出差旅費等。
3,000,000		232	國外旅費				21,200	
27,600	6,200	236	貨物運費	學期	2	3,100	6,200	參加各種校外活動、展覽、慶典等運費。
				次	3	5,000	15,000	中等學校市長獎頒獎典禮搬運活動用設備之運費。
22,505	39,000	23Y	其他旅運費	人次	400	30	39,000	教職員工外出洽公或辦理活動所需公車票費。
				人次	900	30	27,000	體育班學生參加各項活動比賽交通費。
247,831	181,000	24	印刷裝訂與廣告費				256,000	較上年度預算數181,000元，增加75,000元。



臺北市地方教育發展基金－臺北市立弘道國民中學

40501243-27

基金用途－國民教育計畫明細表

中華民國104年度

單位：新臺幣元

前年度決算數	上年度預算數	科 目		本年度預算數				說 明	
		編 號	名 稱	單位	數量	單價	金額		
247,831	181,000	241	印刷及裝訂費	學期	2	9,000	18,000	印製教學表冊、證書、獎狀及其他零星報表。	
				學期	2	1,500	3,000		補習學校印製教學表冊、證書、獎狀及其他零星報表。
				年	1	160,000	160,000		活化教學教材、報表等印製裝訂費。
				本	750	100	75,000		中等學校市長獎頒獎典禮活動用手冊印製費。
1,500,504	1,720,400	25	修理保養及保固費				1,833,200	較上年度預算數1,720,400元，增加112,800元。	
1,014,575	1,286,250	252	一般房屋修護費	學期	2	538,125	1,076,250	校舍、水電、校具及其他建築物等修護。	
				學期	2	15,000	30,000		補習學校校舍、水電、校具等修護。
				年	1	210,000	210,000		開放學校場地校舍維護費(收支對列)。
125,759	226,400	255	機械及設備修護費	年	1	43,200	43,200	電腦設備維護費(電腦專案計畫)。	
				年	1	66,000	66,000		游泳池維護費。

## 臺北市地方教育發展基金－臺北市立弘道國民中學

## 基金用途－國民教育計畫明細表

中華民國104年度

單位：新臺幣元

前年度決算數	上年度預算數	科 目		本年度預算數				說 明
		編 號	名 稱	單位	數量	單價	金額	
360,170	207,750	257	什項設備修護費	年	1	200,000	200,000	開放學校場地設備維護費(收支對列)。
				學期	2	99,375	198,750	黑板、課桌椅及其他器材等養護。
939,517	1,506,938	26	保險費	學期	2	4,500	9,000	補習學校黑板、課桌椅及其他器材等養護。
							9,600	較上年度預算數9,600元，無增減。
22,640	79,680	268	責任保險費	年	1	8,000	8,000	游泳池投保公共意外險。
							1,600	
224,124	715,570	26Y	其他保險費	人	40	40	1,600	暑期泳訓班學員保險費(收支對列)。
		27	一般服務費				1,447,228	較上年度預算數1,506,938元，減少59,710元。
		276	佣金、匯費、經理費及手續費				73,440	
			外包費	人、學期	1,224x2	30	73,440	委託超商代收學雜費手續費。
		279		月	10	37,957	379,570	游泳池救生員外包費。

臺北市地方教育發展基金－臺北市立弘道國民中學

40501243-29

基金用途－國民教育計畫明細表

中華民國104年度

單位：新臺幣元

前年度決算數	上年度預算數	科 目		本年度預算數				說 明		
		編 號	名 稱	單位	數量	單價	金額			
514,288	531,398	27D	計時與計件人員酬金	月	12	16,000	192,000	開放學校場地水電維護人力外包費(收支對列)。		
				月	12	8,250	99,000	開放學校場地清潔人力外包費(收支對列)。(新增)		
									531,398	
				人、月	1x10	28,840	288,400	游泳池救生員薪津。		
				人、月	1x10	3,694	36,940	分擔游泳池救生員勞保及健保費。		
				人、月	1x10	1,818	18,180	提撥游泳池救生員退休金。		
				人、年	1x1	36,050	36,050	游泳池救生員年終獎金(依12分之10計算)。		
				人、年	2x1	7,210	14,420	暑期泳訓班救生員年終獎金(依12分之2計算)。		
				人、月	2x2	1,818	7,272	提撥暑期泳訓班救生員退休金。		
				人、月	2x2	3,694	14,776	分擔暑期泳訓班救生員勞保及健保費。		
178,465	180,290	27F	體育活動費	人、月	2x2	28,840	115,360	暑期泳訓班救生員薪津。		
									171,820	
				人、年	122x1	1,210	147,620	文康活動費，本校編列教職員122人，每人編列1,210元。		
				人、年	17x1	1,210	20,570	退休人員文康活動費，以退休人		

## 臺北市地方教育發展基金－臺北市立弘道國民中學

## 基金用途－國民教育計畫明細表

中華民國104年度

單位：新臺幣元

前年度決算數	上年度預算數	科 目		本年度預算數				說 明
		編 號	名 稱	單 位	數 量	單 價	金 額	
923,160	720,600	28	專業服務費	人、年	3x1	1,210	3,630	員151人計，每9人編列1,210元，尾數不滿9人以9人計編列1人，每人編列1,210元。
839,540	424,600	285	講課鐘點、稿費、出席審查及查詢費	人、年			717,400	文康活動費，本校編列教職員(特教)3人，每人編列1,210元。較上年度預算數720,600元，減少3,200元。
				月、節	9x4	1,600	57,600	分組活動外聘鐘點費(分組組數大於班級數始得動支)。
				節	2	1,600	3,200	身心障礙資源班教學外聘講座鐘點費。
				班、月	1x12	600	7,200	身心障礙資源班教材編輯費。
				節	40	1,600	64,000	活化教學外聘講授鐘點費。
				節	150	800	120,000	活化教學內聘講授鐘點費。
				節	5	1,600	8,000	性別平等教育宣導活動外聘講座鐘點費。
				節	10	1,600	16,000	國中輔導活動外聘講座鐘點費。
				節	10	1,600	16,000	課後社團活動外聘指導鐘點費。
				節	5	800	4,000	課後社團活動內聘指導鐘點費。

臺北市地方教育發展基金－臺北市立弘道國民中學

40501243-31

基金用途－國民教育計畫明細表

中華民國104年度

單位：新臺幣元

前年度決算數	上年度預算數	科 目		本年度預算數				說 明
		編 號	名 稱	單位	數量	單價	金額	
				節	24	1,600	38,400	教師專業成長外聘講座鐘點費。
				節	14	800	11,200	教師專業成長內聘講座鐘點費。
				節	24	1,600	38,400	國中冬夏令營外聘講座鐘點費。
				節	6	1,600	9,600	國中人權、法治、品德教育活動 外聘講座鐘點費。
				節	30	500	15,000	暑期泳訓班教練指導鐘點費(收 支對列)。
				節	12	800	9,600	辦理教學輔導教師內聘講座鐘點 費。
				節	4	800	3,200	技職教育、免試及12年國教校園 宣導講座鐘點費。
16,000	20,000	287	委託檢驗(定)試驗認 證費				20,000	
				年	1	20,000	20,000	消防安全設備檢測費。
30,420	30,000	289	試務甄選費				30,000	
				年	1	30,000	30,000	教師甄選試務費用(收支對列)。
36,000	36,000	28A	電子計算機軟體服務 費				36,000	
				年	1	36,000	36,000	電腦套裝軟體(電腦專案計畫)。
1,200	210,000	28Y	其他				210,000	
				月	10	21,000	210,000	開放學校場地管理保全經費(收

## 臺北市地方教育發展基金－臺北市立弘道國民中學

## 基金用途－國民教育計畫明細表

中華民國104年度

單位：新臺幣元

前年度決算數	上年度預算數	科 目		本年度預算數				說 明
		編 號	名 稱	單位	數量	單價	金額	
3,179,246	3,107,640	3	材料及用品費				3,204,750	支對列)。
561,526	1,629,600	31	使用材料費				1,164,750	較上年度預算數1,629,600元，減少464,850元。
561,526	1,629,600	315	設備零件				1,164,750	
				年	1	108,000	108,000	電腦耗材(電腦專案計畫)。
				臺	5	3,490	17,450	新購手提錄音機(附USB功能)。(由班級設備費移列)(新增)
				臺	1	6,800	6,800	新購高功率揚聲器。(由班級設備費移列)(新增)
				臺	2	1,400	2,800	新購手推車。(由班級設備費移列)(新增)
				臺	5	2,000	10,000	汰舊換新電動板擦機。(由班級設備費移列)(新增)
				臺	30	1,200	36,000	汰舊換新吊扇16吋。(由班級設備費移列)(新增)
				張	2	9,000	18,000	新購會議桌W150公分XD90公分XH74公分。(由班級設備費移列)(新增)
				張	1	8,000	8,000	新購會議桌W80公分XD90公分XH74公分。(由班級設備費移列)(新增)

臺北市地方教育發展基金－臺北市立弘道國民中學

40501243-33

基金用途－國民教育計畫明細表

中華民國104年度

單位：新臺幣元

前年度決算數	上年度預算數	科 目		本年度預算數				說 明
		編 號	名 稱	單位	數量	單價	金額	
				條	15	3,600	54,000	新購舞蹈地墊。(由班級設備費移列)(新增)
				臺	6	3,600	21,600	新購金工虎鉗。(由班級設備費移列)(新增)
				臺	1	9,000	9,000	新購擴大機。(由班級設備費移列)(新增)
				臺	2	1,850	3,700	新購水壓實驗用水槽。(由班級設備費移列)(新增)
				班、年	18x1	6,300	113,400	電腦設備維護及管理費(電腦專案計畫)。
				年	1	45,000	45,000	運動會用運動器材、碼錶、發令槍等。
				臺	16	9,500	152,000	新購監視攝影機(設備2)。(由圍牆整修工程移列)(新增)
				臺	1	8,500	8,500	新購19吋以上螢幕(設備1)。(由圍牆整修工程移列)(新增)
				張	10	4,000	40,000	開放學校場地活動中心用掀合桌(收支對列)。(新增)
				年	1	159,000	159,000	開放學校場所所需設備零件、物品等(收支對列)。(新增)
				張	60	2,500	150,000	開放學校場地開會使用會議椅(尼龍腳架)(收支對列)。(新增)

## 臺北市地方教育發展基金－臺北市立弘道國民中學

## 基金用途－國民教育計畫明細表

中華民國104年度

單位：新臺幣元

前年度決算數	上年度預算數	科 目		本年度預算數				說 明
		編 號	名 稱	單位	數量	單價	金額	
				臺	25	7,500	187,500	開放學校場地會議系統麥克風主席1臺、列席24臺(收支對列)。(新增)
				張	5	2,800	14,000	開放學校場地開會使用主席會議椅(尼龍腳架)(收支對列)。(新增)
2,617,720	1,478,040	32	用品消耗				2,040,000	較上年度預算數1,478,040元，增加561,960元。
48,422	243,300	321	辦公(事務)用品				369,640	
				學期	2	1,500	3,000	補習學校用文具用品、簿冊。
				學期	2	5,000	10,000	教學用文具用品、簿冊等。
				年	1	6,300	6,300	運動會用文具紙張等。
				年	1	96,000	96,000	活化教學用文具紙張。
				次	1	1,000	1,000	性別平等教育宣導活動用文具用品。
				年	1	400	400	教師專業成長用文具用品。
				年	1	1,600	1,600	國中冬夏令營用文具用品、樂譜夾等。
				學期	2	2,500	5,000	國中人權、法治、品德教育活動用文具用品等。
				年	1	130,000	130,000	開放學校場地用文具紙張等(收支對列)。



臺北市地方教育發展基金－臺北市立弘道國民中學

40501243-35

基金用途－國民教育計畫明細表

中華民國104年度

單位：新臺幣元

前年度決算數	上年度預算數	科 目		本年度預算數				說 明	
		編 號	名 稱	單位	數量	單價	金額		
142,544	109,230	322	報章什誌	式	1	3,840	3,840	學務中心學校用文具紙張、資料夾等。(新增)	
				批	1	112,500	112,500	中等學校市長獎頒獎典禮活動用文具用品。	
								116,550	
				年	1	55,640	55,640	訂閱書報雜誌等。	
				學期	2	730	1,460	補習學校訂閱書報雜誌等。	
				年	1	800	800	身心障礙資源班教學訂閱書報雜誌等。	
				年	1	53,850	53,850	圖書及有聲視聽媒體等。(由班級設備費移列)	
722,910	39,000	325	服裝	年	1	4,800	4,800	辦理教學輔導教師工作參考書籍。(新增)	
								97,500	
60,642	10,670	328	醫療用品(非醫療院所使用)	年	1	97,500	97,500	體育班訓練服裝及表演服。	
								10,670	
1,643,202	1,075,840	32Y	其他	年	1	10,670	10,670	健康中心保健、醫療等用品(5,000元+21班*270元)。	
				團	2	8,000	16,000	童軍教育教學用材料費。(新增)	

## 臺北市地方教育發展基金－臺北市立弘道國民中學

## 基金用途－國民教育計畫明細表

中華民國104年度

單位：新臺幣元

前年度決算數	上年度預算數	科 目		本年度預算數				說 明
		編 號	名 稱	單位	數量	單價	金額	
				學期	2	302,410	604,820	教學用等各項材料、音樂、工藝及其他材料。
				年	1	44,360	44,360	教學活動材料及其他必要費用。
				學期	2	50,390	100,780	教室佈置費、專用垃圾袋費、消毒藥水及衛生清潔用品費。
				學期	2	2,050	4,100	補習學校教室佈置費、專用垃圾袋費、消毒藥水及衛生清潔用品費。
				學期	2	20,000	40,000	補習學校教學用等各項材料。
				班、年	1x1	13,820	13,820	身心障礙資源班教學教材費。
				學期	2	20,750	41,500	體育班訓練材料及道具費。
				學期	2	16,400	32,800	游泳池消毒劑等。
				年	1	20,000	20,000	運動會用錦旗、獎狀、獎品等。
				年	1	80,000	80,000	活化教學所需教材用品。
				年	1	31,760	31,760	國中輔導活動用適性評量測驗等。
				年	1	2,400	2,400	暑期泳訓班教學器材費(收支對列)。
				年	1	800	800	辦理教學輔導教師場地佈置、茶水費等。
				式	1	2,000	2,000	學務中心學校用咖啡豆、茶水等

臺北市地方教育發展基金－臺北市立弘道國民中學

40501243-37

基金用途－國民教育計畫明細表

中華民國104年度

單位：新臺幣元

前年度決算數	上年度預算數	科 目		本年度預算數				說 明
		編 號	名 稱	單 位	數 量	單 價	金 額	
				批	1	68,000	68,000	雜支。(新增)
				批	1	227,500	227,500	中等學校市長獎頒獎典禮活動用茶水等雜支。
				批	1	115,000	115,000	中等學校市長獎頒獎典禮用錄影帶製作及會場布置等
								中等學校市長獎頒獎典禮受獎人相片及光碟製作。
16,400	20,000	4	租金、償債與利息				45,000	
14,000	20,000	44	交通及運輸設備租金				45,000	較上年度預算數20,000元，增加25,000元。
14,000	20,000	442	車租				45,000	
				學期	2	10,000	20,000	活化教學教師校外參訪車租。
				次	5	5,000	25,000	中等學校市長獎頒獎典禮接送肢障受獎人及表演人員車租。
2,400		45	什項設備租金					
2,400		451	什項設備租金					
1,074,774	1,032,000	7	會費、捐助、補助、分攤、照護、救濟與交流活動費				1,132,000	
196,464	114,000	72	捐助、補助與獎助				114,000	較上年度預算數114,000元，無增減。

## 臺北市地方教育發展基金－臺北市立弘道國民中學

## 基金用途－國民教育計畫明細表

中華民國104年度

單位：新臺幣元

前年度決算數	上年度預算數	科 目		本年度預算數				說 明
		編 號	名 稱	單位	數量	單價	金額	
113,000	114,000	726	獎助學員生給與	班、學期	57x2	1,000	114,000	優秀學生獎學金。
83,464		72Y	其他				114,000	
878,310	918,000	74	補貼(償)、獎勵、慰問 、照護與救濟				1,018,000	較上年度預算數918,000元，增加100,000元。
878,310	918,000	74Y	其他	人	157	2,000	314,000	
				人、日	64x200	55	704,000	清寒學生餐費補助。
497,650	306,800	9	其他				433,800	
497,650	306,800	91	其他支出				433,800	較上年度預算數306,800元，增加127,000元。
497,650	306,800	91Y	其他	人、學期	1,530x2	50	153,000	
				人、週、次	4x40x10	60	96,000	執行學生路隊安全導護費。
				人、次	30x16	80	38,400	體育班學生參加各項比賽餐費。
				次	1	1,000	1,000	性別平等教育宣導活動比賽獎品。
				班、學期	18x2	150	5,400	國中人權、法治、品德教育活動獎品費。
				人次	2,000	70	140,000	中等學校市長獎頒獎典禮參加人員餐盒。

臺北市地方教育發展基金－臺北市立弘道國民中學

40501243-39

基金用途－一般行政管理計畫明細表

中華民國104年度

單位：新臺幣元

前年度決算數	上年度預算數	科 目		本年度預算數				說 明
		編 號	名 稱	單 位	數 量	單 價	金 額	
31,594,485	30,495,944		合 計				29,681,599	
30,231,891	29,100,904	1	用人費用				28,258,749	
18,445,861	18,876,000	11	正式員額薪資				18,516,000	較上年度預算數18,876,000元，減少360,000元。
14,955,069	15,684,000	113	職員薪金	年	1	15,684,000	15,684,000	教職員22人薪金（詳用人費用彙計表）。
2,332,552	2,160,000	114	工員工資	年	1	1,800,000	1,800,000	工員5人工資（詳用人費用彙計表）。
1,158,240	1,032,000	115	警餉	年	1	1,032,000	1,032,000	校警2人薪金（詳用人費用彙計表）。
846,219	868,533	13	超時工作報酬				852,533	較上年度預算數868,533元，減少16,000元。
846,219	868,533	131	加班費	年	1	822,933	822,933	不休假出勤加班費。
				人、小時	1x10	185	1,850	校園安全校內同仁例假日人力支援。
				人、小時	15x10	185	27,750	各項業務加班費(統籌業務費)。
4,894,576	4,971,500	15	獎金				4,869,500	較上年度預算數4,971,500元，減

## 臺北市地方教育發展基金－臺北市立弘道國民中學

## 基金用途－一般行政管理計畫明細表

中華民國104年度

單位：新臺幣元

前年度決算數	上年度預算數	科 目		本年度預算數				說 明
		編 號	名 稱	單位	數量	單價	金額	
2,523,111	2,612,000	151	考績獎金	年	1	2,555,000	2,555,000	少102,000元。 依考績法規定核發之獎金。
2,371,465	2,359,500	152	年終獎金	年	1	2,314,500	2,314,500	依規定於年節加發之獎金。
3,293,026	1,884,411	16	退休及卹償金				1,538,112	較上年度預算數1,884,411元，減少346,299元。
1,404,351	1,396,512	161	職員退休及離職金	年	1	1,448,112	1,448,112	提撥退撫基金。
1,888,675	487,899	162	工員退休及離職金	年	1	90,000	90,000	提撥勞工退休準備金。
2,752,209	2,500,460	18	福利費				2,482,604	較上年度預算數2,500,460元，減少17,856元。
1,948,527	1,704,060	181	分擔員工保險費	年	1	1,723,764	1,723,764	分擔公保、勞保、健保費。
293,682	302,400	187	員工通勤交通費	人、月、段	22x12x1	630	166,320	職員暨技工、工友上下班交通費。
				人、月、段	4x12x2	630	60,480	職員暨技工、工友上下班交通費。
				人、月、段	3x12x3	630	68,040	職員暨技工、工友上下班交通

臺北市地方教育發展基金－臺北市立弘道國民中學

40501243-41

基金用途－一般行政管理計畫明細表

中華民國104年度

單位：新臺幣元

前年度決算數	上年度預算數	科 目		本年度預算數				說 明
		編 號	名 稱	單 位	數 量	單 價	金 額	
510,000	494,000	18Y	其他福利費	年	1	464,000	464,000	費。
842,762	820,450	2	服務費用				859,240	休假旅遊補助費。
18,918	16,150	22	郵電費				16,150	較上年度預算數16,150元，無增減。
18,918	16,150	222	電話費	年	1	16,150	16,150	校園安全保全專線電話費用等。
150,622	196,300	27	一般服務費				235,090	較上年度預算數196,300元，增加38,790元。
120,000	160,000	279	外包費	人、年	5x1	40,000	200,000	消化超額職工(技工、工友)業務外包費。
30,622	36,300	27F	體育活動費	人、年	29x1	1,210	35,090	文康活動費，本校編列教職員22人、工員5人、校警2人，合計29人，每人編列1,210元。
505,222	482,000	28	專業服務費				482,000	較上年度預算數482,000元，無增減。
505,222	482,000	28Y	其他	年	1	482,000	482,000	校園安全機械定點、機動巡邏等

## 臺北市地方教育發展基金－臺北市立弘道國民中學

## 基金用途－一般行政管理計畫明細表

中華民國104年度

單位：新臺幣元

前年度決算數	上年度預算數	科 目		本年度預算數				說 明
		編 號	名 稱	單位	數量	單價	金額	
168,000	126,000	29	公共關係費				126,000	保全費用。
168,000	126,000	291	公共關係費				126,000	較上年度預算數126,000元，無增減。
				月	12	10,500	126,000	校長特別費。
519,832	574,590	3	材料及用品費				563,610	
519,832	574,590	32	用品消耗				563,610	較上年度預算數574,590元，減少10,980元。
513,032	557,790	321	辦公(事務)用品				557,790	
				年	1	557,790	557,790	統籌業務費計算如下：普通班51班、體育班3班，1,290元x15班x12月=232,200元，810元x15班x12月=145,800元，640元x24班x12月=184,320元，補習學校3班，645元x3班x12月=23,220元，上以合計585,540元，除依實際需求移列加班費27,750元外，其餘如列數。
6,800	16,800	325	服裝				5,820	
				人、雙	2x1	1,100	2,200	校警皮鞋。
				雙	2	100	200	校警襪子。
				人、年	2x1	210	420	校警服裝配備。



臺北市地方教育發展基金－臺北市立弘道國民中學

40501243-43

基金用途－一般行政管理計畫明細表

中華民國104年度

單位：新臺幣元

前年度決算數	上年度預算數	科 目		本年度預算數				說 明
		編 號	名 稱	單 位	數 量	單 價	金 額	
				人、套	2x1	1,500	3,000	校警夏服。(成立第30年)

## 臺北市地方教育發展基金－臺北市立弘道國民中學

## 基金用途－建築及設備計畫明細表

中華民國104年度

單位：新臺幣元

前年度決算數	上年度預算數	科 目		本年度預算數				說 明
		編 號	名 稱	單位	數量	單價	金額	
19,594,527	11,205,406		合計				6,828,328	
19,594,527	11,205,406	5	購建固定資產、無形資產及非理財目的之長期投資				6,828,328	
1,713,178	4,207,420	51	購置固定資產				3,924,883	
1,713,178	4,207,420		一般建築及設備計畫				3,924,883	新增。
			圍牆整修工程(第一期)				2,250,583	
		512	興建土地改良物				2,250,583	
				公尺	400	460	184,000	一、施工費
				公尺	193	9,780	1,887,540	安全圍籬。
				式	1	137,612	137,612	圍牆。
				式	1	41,431	41,431	二、委託技術服務費(總包價法)。
			圍牆整修工程				70,000	三、工程管理費(按施工費2%提列)。
		515	購置交通及運輸設備				70,000	
				臺	1	70,000	70,000	新購監視主機(設備2)。(由圍牆

臺北市地方教育發展基金－臺北市立弘道國民中學

40501243-45

基金用途－建築及設備計畫明細表

中華民國104年度

單位：新臺幣元

前年度決算數	上年度預算數	科 目		本年度預算數				說 明
		編 號	名 稱	單位	數量	單價	金額	
			班級設備				310,800	整修工程移列)
		514	購置機械及設備				60,800	
				臺	3	11,000	33,000	新購1800萬畫素以上數位相機。
				臺	2	13,900	27,800	新購攝影機(920萬畫素、27倍光學)。
		515	購置交通及運輸設備				25,000	
				臺	1	25,000	25,000	新購音響。
		516	購置什項設備				225,000	
				臺	1	95,000	95,000	新購數位鋼琴。
				張	10	12,000	120,000	新購會議桌。
				臺	1	10,000	10,000	新購11公升除濕機。
		514	學校設備 購置機械及設備				225,500	
				臺	11	20,500	225,500	汰舊換新單槍投影機。
		516	特殊班設備 購置什項設				16,000	
							16,000	

## 臺北市地方教育發展基金－臺北市立弘道國民中學

## 基金用途－建築及設備計畫明細表

中華民國104年度

單位：新臺幣元

前年度決算數	上年度預算數	科 目		本年度預算數				說 明
		編 號	名 稱	單位	數量	單價	金額	
			備	組	1	16,000	16,000	新購動態益智教育設備 (XBOX360、250G)。
1,393,000	1,997,000		資訊設備				1,052,000	
1,393,000	1,997,000	514	購置機械及 設備	部	37	23,000	851,000	汰舊換新個人電腦。(電腦專案 計畫)
			校園設備	年	1	201,000	201,000	汰舊換新電腦周邊設備及零組件 。(電腦專案計畫)
320,178	2,210,420		購置機械及 設備				181,000	
		514	購置交通及 運輸設備				425,500	
		515	購置什項設 備				1,603,920	
320,178	1,603,920	516	購置無形資產				80,000	
		52	一般建築及設備計 畫				80,000	
			購置無形資產				80,000	
			購置電腦軟				80,000	
		521						

臺北市地方教育發展基金－臺北市立弘道國民中學

40501243-47

基金用途－建築及設備計畫明細表

中華民國104年度

單位：新臺幣元

前年度決算數	上年度預算數	科 目		本年度預算數				說 明
		編 號	名 稱	單位	數量	單價	金額	
17,881,349	6,917,986	58	體 遞延支出(臺北市地方教育發展基金及臺北市臺北都會區捷運固定資產重置基金專用)				2,903,445	
17,881,349	6,917,986		一般建築及設備計畫				2,903,445	新增。
		582	學校入口地坪整修工程				2,903,445	
			其他遞延支出				2,903,445	
				公尺	180	2,000	360,000	一、施工費 施工圍籬。
				平方公尺	1,845	900	1,660,500	瀝青地坪(含拆除運棄、劃線)。
				平方公尺	550	1,260	693,000	地磚地坪(含拆除運棄)。
				式	1	135,675	135,675	二、委託技術服務費(總包價法)。
				式	1	54,270	54,270	三、工程管理費(按施工費2%提列)。
17,881,349	6,917,986		校園整修工程					
17,786,349	6,256,353	581	遞延修繕房					

臺北市地方教育發展基金－臺北市立弘道國民中學

基金用途－建築及設備計畫明細表

中華民國104年度

單位：新臺幣元

前年度決算數	上年度預算數	科 目		本年度預算數				說 明
		編 號	名 稱	單位	數量	單價	金額	
95,000	661,633	582	屋建築支出 其他遞延支 出					

臺北市地方教育發展基金－臺北市立弘道國民中學

40501243-49

預計平衡表

中華民國104年12月31日

單位：新臺幣元

102年(前年)12月31日		科 目		104年12月31日		103年(上年)12月31日				比較 增減(-)
決算數		編 號	名 稱	預計數		預計數	調整數(±)	調整後預計數		
金額	%			金額	%			金額	%	
3,771,825,851	100.00		資產合計	3,748,479,420	100.00	3,586,421,531	178,182,943	3,764,604,474	100.00	-16,125,054
3,771,825,851	100.00	1	資產	3,748,479,420	100.00	3,586,421,531	178,182,943	3,764,604,474	100.00	-16,125,054
35,182,319	0.93	11	流動資產	11,835,888	0.32	5,955,889	22,005,053	27,960,942	0.74	-16,125,054
34,189,881	0.90	111	現金	10,843,450	0.29	5,331,118	21,637,386	26,968,504	0.71	-16,125,054
34,189,881	0.90	1112	銀行存款	10,843,450	0.29	5,331,118	21,637,386	26,968,504	0.71	-16,125,054
26,730	0.00	113	應收款項	26,730	0.00	124,771	-98,041	26,730	0.00	
26,730	0.00	113Y	其他應收款	26,730	0.00	124,771	-98,041	26,730	0.00	
965,708	0.03	115	預付款項	965,708	0.03	500,000	465,708	965,708	0.03	
965,708	0.03	1154	預付費用	965,708	0.03	500,000	465,708	965,708	0.03	
3,728,315	0.10	12	投資、長期應收款項、貸墊款及準備金	3,728,315	0.10	4,310,425	-582,110	3,728,315	0.10	
3,728,315	0.10	124	準備金	3,728,315	0.10	4,310,425	-582,110	3,728,315	0.10	
1,171,012	0.03	1241	退休及離職準備金	1,171,012	0.03	1,887,731	-716,719	1,171,012	0.03	
2,557,303	0.07	124Y	其他準備金	2,557,303	0.07	2,422,694	134,609	2,557,303	0.07	
3,732,915,217	98.97	13	其他資產	3,732,915,217	99.58	3,576,155,217	156,760,000	3,732,915,217	99.16	
3,732,915,217	98.97	131	什項資產	3,732,915,217	99.58	3,576,155,217	156,760,000	3,732,915,217	99.16	
3,732,915,217	98.97	1316	代管資產	3,732,915,217	99.58	3,576,155,217	156,760,000	3,732,915,217	99.16	
3,771,825,851	100.00		負債及基金餘額合計	3,748,479,420	100.00	3,586,421,531	178,182,943	3,764,604,474	100.00	-16,125,054
3,742,467,827	99.22	2	負債	3,742,467,827	99.84	3,583,998,837	158,468,990	3,742,467,827	99.41	
5,808,037	0.15	21	流動負債	5,808,037	0.15	2,905,986	2,902,051	5,808,037	0.15	
5,416,877	0.14	212	應付款項	5,416,877	0.14	2,451,806	2,965,071	5,416,877	0.14	
4,692,797	0.12	2123	應付代收款	4,692,797	0.13	1,812,336	2,880,461	4,692,797	0.12	
698,627	0.02	2125	應付費用	698,627	0.01	639,470	59,157	698,627	0.02	
25,453	0.00	212Y	其他應付款	25,453	0.00		25,453	25,453	0.00	
391,160	0.01	213	預收款項	391,160	0.01	454,180	-63,020	391,160	0.01	

## 臺北市地方教育發展基金－臺北市立弘道國民中學

## 預計平衡表

中華民國104年12月31日

單位：新臺幣元

102年(前年)12月31日		科 目		104年12月31日		103年(上年)12月31日				比較 增減(-)
決 算 數		編 號	名 稱	預 計 數		預 計 數	調 整 數(±)	調 整 後 預 計 數		
金 額	%			金 額	%			金 額	%	
391,160	0.01	2133	預收收入	391,160	0.01		391,160	391,160	0.01	
		213Y	其他預收款			454,180	-454,180			
3,736,659,790	99.07	22	其他負債	3,736,659,790	99.69	3,581,092,851	155,566,939	3,736,659,790	99.26	
3,736,659,790	99.07	221	什項負債	3,736,659,790	99.69	3,581,092,851	155,566,939	3,736,659,790	99.26	
2,567,821	0.07	2211	存入保證金	2,567,821	0.08	2,148,392	419,429	2,567,821	0.07	
1,171,012	0.03	2213	應付退休及離職金	1,171,012	0.03	1,887,731	-716,719	1,171,012	0.03	
3,732,915,217	98.97	2214	應付代管資產	3,732,915,217	99.58	3,576,155,217	156,760,000	3,732,915,217	99.16	
5,740	0.00	2215	暫收及待結轉帳項	5,740	0.00	901,511	-895,771	5,740	0.00	
29,358,024	0.78	3	基金餘額	6,011,593	0.16	2,422,694	19,713,953	22,136,647	0.59	-16,125,054
29,358,024	0.78	31	基金餘額	6,011,593	0.16	2,422,694	19,713,953	22,136,647	0.59	-16,125,054
29,358,024	0.78	311	基金餘額	6,011,593	0.16	2,422,694	19,713,953	22,136,647	0.59	-16,125,054
29,358,024	0.78	3111	累積餘額	6,011,593	0.16	2,422,694	19,713,953	22,136,647	0.59	-16,125,054

註：1.信託代理與保證資產(負債)前年度決算數280,063元，上年度調整後預計數280,063元，本年度預計數280,063元。2.或有資產(負債)0元。3.本基金自93年度起，本固定項目分開原則，將屬長期固定帳項，包括固定資產51,387,600元、無形資產594,971元及長期債務0元等，另立帳類管理，未納入本表。



臺北市地方教育發展基金－臺北市立弘道國民中學

40501243-51

各項費用彙計表

中華民國104年度

單位：新臺幣元

前年度 決算數	上年度 預算數	計畫別 用途別科目	合計	計畫別			
				國民教育計畫	一般行政管理計畫	建築及設備計畫	
270,851,062	263,378,836	合計	253,832,766	217,322,839	29,681,599	6,828,328	
235,378,755	237,592,485	用人費用	232,657,290	204,398,541	28,258,749		
113,272,330	114,408,000	正式員額薪資	112,992,000	94,476,000	18,516,000		
109,781,538	111,216,000	職員薪金	110,160,000	94,476,000	15,684,000		
2,332,552	2,160,000	工員工資	1,800,000		1,800,000		
1,158,240	1,032,000	警餉	1,032,000		1,032,000		
7,381,728	2,966,640	聘僱及兼職人員薪資	2,966,640	2,966,640			
7,381,728	2,966,640	兼職人員酬金	2,966,640	2,966,640			
1,377,562	1,746,955	超時工作報酬	1,838,615	986,082	852,533		
1,278,817	1,668,315	加班費	1,707,815	855,282	852,533		
98,745	78,640	誤餐費	130,800	130,800			
25,373,427	27,752,400	獎金	27,285,900	22,416,400	4,869,500		
11,227,097	13,451,400	考績獎金	13,161,900	10,606,900	2,555,000		
14,146,330	14,301,000	年終獎金	14,124,000	11,809,500	2,314,500		
70,837,858	75,059,460	退休及卹償金	72,337,229	70,799,117	1,538,112		
68,949,183	74,571,561	職員退休及離職金	71,561,411	70,113,299	1,448,112		
1,888,675	487,899	工員退休及離職金	90,000		90,000		
		卹償金	685,818	685,818			

## 臺北市地方教育發展基金－臺北市立弘道國民中學

## 各項費用彙計表

中華民國104年度

單位：新臺幣元

前年度 決算數	上年度 預算數	計畫別 用途別科目	合計	計畫別		
				國民教育計畫	一般行政管理計畫	建築及設備計畫
17,135,850	15,659,030	福利費	15,236,906	12,754,302	2,482,604	
11,592,663	9,992,340	分擔員工保險費	9,996,276	8,272,512	1,723,764	
377,880	325,500	傷病醫藥費	431,000	431,000		
1,217,651	1,354,500	員工通勤交通費	1,346,940	1,052,100	294,840	
3,947,656	3,986,690	其他福利費	3,462,690	2,998,690	464,000	
10,589,878	9,539,915	服務費用	8,967,988	8,108,748	859,240	
2,694,191	4,338,027	水電費	3,587,420	3,587,420		
1,527,229	3,131,940	工作場所電費	2,381,333	2,381,333		
509,704	576,087	工作場所水費	576,087	576,087		
657,258	630,000	氣體費	630,000	630,000		
315,232	99,150	郵電費	99,150	83,000	16,150	
34,383	13,000	郵費	13,000	13,000		
280,849	86,150	電話費	86,150	70,000	16,150	
3,145,599	159,900	旅運費	174,900	174,900		
95,494	114,700	國內旅費	114,700	114,700		
3,000,000		國外旅費				
27,600	6,200	貨物運費	21,200	21,200		
22,505	39,000	其他旅運費	39,000	39,000		

臺北市地方教育發展基金－臺北市立弘道國民中學

40501243-53

各項費用彙計表

中華民國104年度

單位：新臺幣元

前年度 決算數	上年度 預算數	計畫別	合計	國民教育計畫	一般行政管理計畫	建築及設備計畫	
		用途別科目					
247,831	181,000	印刷裝訂與廣告費	256,000	256,000			
247,831	181,000	印刷及裝訂費	256,000	256,000			
1,500,504	1,720,400	修理保養及保固費	1,833,200	1,833,200			
1,014,575	1,286,250	一般房屋修護費	1,316,250	1,316,250			
125,759	226,400	機械及設備修護費	309,200	309,200			
360,170	207,750	什項設備修護費	207,750	207,750			
	9,600	保險費	9,600	9,600			
	8,000	責任保險費	8,000	8,000			
	1,600	其他保險費	1,600	1,600			
1,090,139	1,703,238	一般服務費	1,682,318	1,447,228	235,090		
22,640	79,680	佣金、匯費、經理費及手續費	73,440	73,440			
344,124	875,570	外包費	870,570	670,570	200,000		
514,288	531,398	計時與計件人員酬金	531,398	531,398			
209,087	216,590	體育活動費	206,910	171,820	35,090		
1,428,382	1,202,600	專業服務費	1,199,400	717,400	482,000		
839,540	424,600	講課鐘點、稿費、出席審查及查詢費	421,400	421,400			
16,000	20,000	委託檢驗(定)試驗認證費	20,000	20,000			
30,420	30,000	試務甄選費	30,000	30,000			

## 臺北市地方教育發展基金－臺北市立弘道國民中學

## 各項費用彙計表

中華民國104年度

單位：新臺幣元

前年度 決算數	上年度 預算數	計畫別	合計	國民教育計畫	一般行政管理計畫	建築及設備計畫	
		用途別科目					
36,000	36,000	電子計算機軟體服務費	36,000	36,000			
506,422	692,000	其他	692,000	210,000	482,000		
168,000	126,000	公共關係費	126,000		126,000		
168,000	126,000	公共關係費	126,000		126,000		
3,699,078	3,682,230	材料及用品費	3,768,360	3,204,750	563,610		
561,526	1,629,600	使用材料費	1,164,750	1,164,750			
561,526	1,629,600	設備零件	1,164,750	1,164,750			
3,137,552	2,052,630	用品消耗	2,603,610	2,040,000	563,610		
561,454	801,090	辦公(事務)用品	927,430	369,640	557,790		
142,544	109,230	報章什誌	116,550	116,550			
729,710	55,800	服裝	103,320	97,500	5,820		
60,642	10,670	醫療用品(非醫療院所使用)	10,670	10,670			
1,643,202	1,075,840	其他	1,445,640	1,445,640			
16,400	20,000	租金、償債與利息	45,000	45,000			
14,000	20,000	交通及運輸設備租金	45,000	45,000			
14,000	20,000	車租	45,000	45,000			
2,400		什項設備租金					
2,400		什項設備租金					

臺北市地方教育發展基金－臺北市立弘道國民中學

40501243-55

各項費用彙計表

中華民國104年度

單位：新臺幣元

前年度 決算數	上年度 預算數	計畫別	合計	國民教育計畫	一般行政管理計畫	建築及設備計畫	
		用途別科目					
19,594,527	11,205,406	購建固定資產、無形資產及非 理財目的之長期投資	6,828,328			6,828,328	
1,713,178	4,207,420	購置固定資產	3,924,883			3,924,883	
		興建土地改良物	2,250,583			2,250,583	
1,393,000	2,178,000	購置機械及設備	1,338,300			1,338,300	
	425,500	購置交通及運輸設備	95,000			95,000	
320,178	1,603,920	購置什項設備	241,000			241,000	
	80,000	購置無形資產					
	80,000	購置電腦軟體					
17,881,349	6,917,986	遞延支出(臺北市地方教育 發展基金及臺北市臺北都會 區捷運固定資產重置基金專 用)	2,903,445			2,903,445	
17,786,349	6,256,353	遞延修繕房屋建築支出					
95,000	661,633	其他遞延支出	2,903,445			2,903,445	
1,074,774	1,032,000	會費、捐助、補助、分攤、照 護、救濟與交流活動費	1,132,000	1,132,000			
196,464	114,000	捐助、補助與獎助	114,000	114,000			
113,000	114,000	獎助學員生給與	114,000	114,000			
83,464		其他					
878,310	918,000	補貼(償)、獎勵、慰問、照 護與救濟	1,018,000	1,018,000			

臺北市地方教育發展基金－臺北市立弘道國民中學

各項費用彙計表

中華民國104年度

單位：新臺幣元

前年度 決算數	上年度 預算數	計畫別 用途別科目	合計	計畫別			
				國民教育計畫	一般行政管理計畫	建築及設備計畫	
878,310	918,000	其他	1,018,000	1,018,000			
497,650	306,800	其他	433,800	433,800			
497,650	306,800	其他支出	433,800	433,800			
497,650	306,800	其他	433,800	433,800			

臺北市地方教育發展基金－臺北市立弘道國民中學

40501243-57

員工人數彙計表

中華民國104年度

單位：人

計畫及項目	本年度預算數	上年度預算數	本年度增減數	增減原因
合計	154	155	-1	
國民教育計畫部分	125	125		
正式職員	125	125		
一般行政管理計畫部分	29	30	-1	
正式職員	24	24		
正式工員	5	6	-1	

註：1.本表不包含臨時工員人數。

2.本表臨時職員係指奉准有案之約聘僱人員。

## 用人費用

中華民國

計畫及項目	合計	正式員額薪資	聘僱及兼職人員薪資	超時工作報酬	津貼	獎金		
						年終獎金	績效獎金	考績獎金
合計	232,657,290	112,992,000	2,966,640	1,838,615		14,124,000		13,161,900
國民教育計畫	204,398,541	94,476,000	2,966,640	986,082		11,809,500		10,606,900
職員薪金	94,476,000	94,476,000						
兼職人員酬金	2,966,640		2,966,640					
加班費	855,282			855,282				
誤餐費	130,800			130,800				
考績獎金	10,606,900							10,606,900
年終獎金	11,809,500					11,809,500		
職員退休及離職金	70,113,299							
卹償金	685,818							
分擔員工保險費	8,272,512							
傷病醫藥費	431,000							
員工通勤交通費	1,052,100							
其他福利費	2,998,690							
一般行政管理計畫	28,258,749	18,516,000		852,533		2,314,500		2,555,000
職員薪金	15,684,000	15,684,000						
工員工資	1,800,000	1,800,000						
警餉	1,032,000	1,032,000						



彙計表

104年度

單位：新臺幣元

其他獎金	退休及卹償金		資遣費	福 利 費					提繳費
	退休金	卹償金		分擔保險費	傷病醫藥費	提撥福利金	員工通勤交通費	其他福利費	
	71,651,411	685,818		9,996,276	431,000		1,346,940	3,462,690	
	70,113,299	685,818		8,272,512	431,000		1,052,100	2,998,690	
	70,113,299	685,818		8,272,512	431,000		1,052,100	2,998,690	
	1,538,112			1,723,764			294,840	464,000	

## 用人費用

中華民國

計畫及項目	合計	正式員額薪資	聘僱及兼職人員薪資	超時工作報酬	津貼	獎金		
						年終獎金	績效獎金	考績獎金
加班費	852,533			852,533				
考績獎金	2,555,000							2,555,000
年終獎金	2,314,500					2,314,500		
職員退休及離職金	1,448,112							
工員退休及離職金	90,000							
分擔員工保險費	1,723,764							
員工通勤交通費	294,840							
其他福利費	464,000							

註：本表不包含臨時工員薪津。

彙計表

104年度

單位：新臺幣元

其他獎金	退休及卹償金		資遣費	福 利 費					提繳費
	退休金	卹償金		分擔保險費	傷病醫藥費	提撥福利金	員工通勤交通費	其他福利費	
	1,448,112	90,000		1,723,764			294,840	464,000	

臺北市地方教育發展基金－臺北市立弘道國民中學單位（或計畫）成本分析表

中華民國104年度

單位：新臺幣元

計畫別	單位	單位成本	數量	預算數	說明
合計				253,832,766	
國民教育計畫				217,322,839	
一般行政管理計畫				29,681,599	
建築及設備計畫				6,828,328	

臺北市地方教育發展基金－臺北市立弘道國民中學

40501243-63

5年來主要業務計畫分析表

中華民國104年度

單位：新臺幣元

年 度 及 項 目	單 位	數 量	單位成本或 平均利(費)率	金 額	說 明
(本)年度預算數				217,322,839	
國民教育計畫				217,322,839	
(上)年度預算數				221,677,486	
國民教育計畫				221,677,486	
(前)年度決算數				219,662,050	
國民教育計畫				219,662,050	
(101)年度決算數				219,737,453	
國民教育計畫				219,737,453	
(100)年度決算數				211,811,437	
國民教育計畫				211,811,437	

## 臺北市地方教育發展基金－臺北市立弘道國民中學

## 固定項目明細表

中華民國104年度

單位：新臺幣元

項 目	期初餘額	本年度增加	本年度減少	期末餘額	說 明
資產	48,057,688	3,924,883		51,982,571	
土地改良物		2,250,583		2,250,583	
房屋及建築	2,879,171			2,879,171	
機械及設備	25,105,122	1,338,300		26,443,422	
交通及運輸設備	2,828,610	95,000		2,923,610	
什項設備	16,649,814	241,000		16,890,814	
電腦軟體	594,971			594,971	

註：92年度以前已提列折舊840,307元(包括房屋及建築累計折舊1,121元、機械及設備累計折舊493,583元、交通及運輸設備累計折舊24,438元、什項設備累計折舊321,165元)及已攤銷費用0元，自93年度起，本固定項目分開原則，將屬長期固定帳項另立帳類管理(不再計提折舊及攤銷)。