

中華民國106年度 4-0501243

議會
審定

(自106年1月1日起至106年12月31日止)

臺北市政府教育局主管

臺北市地方教育發展基金－臺北市立弘道國民中學

附屬單位預算之分預算

(特別收入基金)

主辦會計人員 吳美華

機關長官 梁振道

臺北市地方教育發展基金－臺北市立弘道國民中學

目次

中華民國106年度

一、財務摘要	第 1	頁
二、業務計畫及預算概要	第 3	—9 頁
三、主要表		
(一) 基金來源、用途及餘絀預計表	第 11	—12 頁
(二) 現金流量預計表	第 13	頁
四、附屬表		
(一) 基金來源－服務收入明細表	第 15	頁
(二) 基金來源－財產處分收入明細表	第 16	頁
(三) 基金來源－其他財產收入明細表	第 17	頁
(四) 基金來源－市庫撥款收入明細表	第 18	頁
(五) 基金來源－雜項收入明細表	第 19	頁
(六) 基金用途－國民教育計畫明細表	第 20	—40 頁
(七) 基金用途－一般行政管理計畫明細表	第 41	—45 頁
(八) 基金用途－建築及設備計畫明細表	第 46	—53 頁
五、參考表		
(一) 預計平衡表	第 55	—56 頁
(二) 各項費用彙計表	第 57	—62 頁
(三) 員工人數彙計表	第 63	頁
(四) 用人費用彙計表	第 64	—67 頁
(五) 單位(或計畫)成本分析表	第 68	頁
(六) 5年來主要業務計畫分析表	第 69	頁
(七) 固定項目明細表	第 70	頁

臺北市地方教育發展基金－臺北市立弘道國民中學

40501243-1

財務摘要

中華民國106年度

單位：新臺幣元

項 目	本 年 度	上 年 度	比較增減(-)	%
經營成績：				
基金來源	250,748,752	237,790,016	12,958,736	5.45
基金用途	253,849,825	248,299,690	5,550,135	2.24
賸餘(短絀－)	-3,101,073	-10,509,674	7,408,601	--
餘絀情形：				
基金餘額	17,425,244	20,526,317	-3,101,073	-15.11
現金流量(註)：				
現金及約當現金之淨增(減－)	-3,101,073	-10,509,674	7,408,601	--

附註：現金流量係採現金及約當現金基礎，包括現金及自投資日起3個月內到期或清償之債權證券。

本 頁 空 白

臺北市地方教育發展基金－臺北市立弘道國民中學

業務計畫及預算概要

中華民國 106 年度

壹、基金概況

一、設立宗旨及願景：

- (一) 本校遵照憲法第 158 及 160 條規定，教育文化應發展國民之民族精神、自治精神、國民道德與健全體格、科學及生活智能，以培養青少年七大學習領域及十大基本能力。
- (二) 本校自 91 年度起依教育經費編列與管理法第 13 條規定設置「臺北市地方教育發展基金」，以促進教育健全發展，提昇教育經費運用績效。

二、組織概況（另附組織系統圖）：

本校設置校長 1 人，綜理全校校務，下設教務處、學生事務處、總務處、輔導室、會計室及人事室等單位。

內部分層業務如下：

教務處：秉承校長之命，辦理全校教務事項。

教學組：掌理課程編排、課業考查、學藝競賽、教學研究、教師進修、差假教師調代課及缺補課之查核等事項。

註冊組：掌理註冊、編班、轉學、學籍保管、各項獎助學金補助及成績考查等有關學籍事項。

設備組：掌理教學設備計畫之擬定、教科書編選、教學用具之管理、保管等事項。

資訊組：掌理資訊教育、電腦設備及區域網路之管理、保管等事項。

學生事務處：秉承校長之命，辦理全校學生事務事項。

訓育組：掌理訓育計畫之擬定及辦理各類訓育等活動。

體育組：掌理學生體育活動、體格鍛鍊等事項。

生教組：掌理學生日常生活常規，辦理交通導護等事項。

衛生組：掌理健康檢查，個人及環境衛生檢查、保健等事項。

總務處：秉承校長之命，辦理全校總務事項。

事務組：掌理校舍、校具、財產、物品採購保管、工程發包、監工及驗收等事項。

文書組：掌理文件收發登錄、撰擬繕校、典守學校印信、檔案保管、整理各項會議紀錄及校史等事項。

出納組：掌理現金、零用金、票據、契約之保管等收支事項，辦理員工薪津發放及各項扣繳單據證明等。

臺北市地方教育發展基金－臺北市立弘道國民中學

業務計畫及預算概要

中華民國 106 年度

輔導室：秉承校長之命，辦理全校學生學習輔導、生活輔導、生涯輔導等事項。

輔導組：掌理學生輔導計畫之擬定、策畫、個別輔導及團體輔導、辦理升學就業諮詢服務及輔導評鑑研究發展等事項。

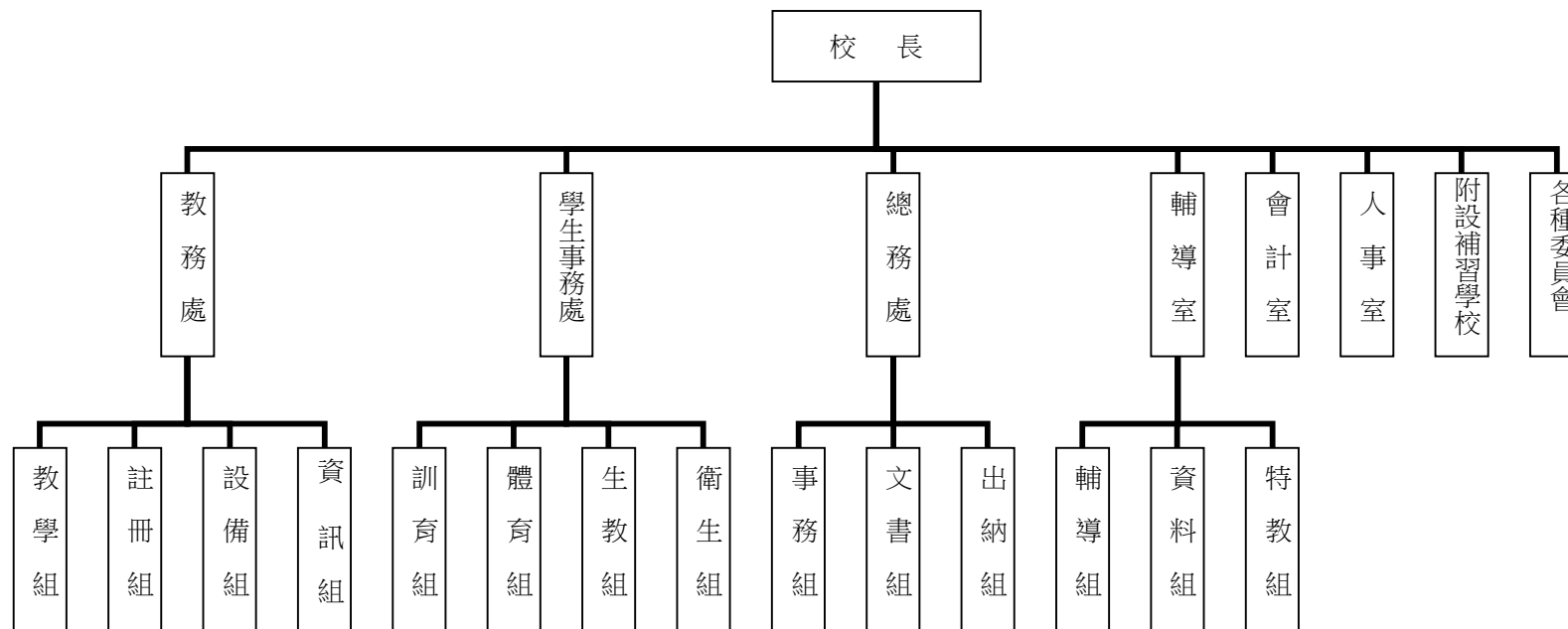
資料組：掌理學生資料建立、保管、分析、應用、移轉及升學與就業資料搜集整理等事項。

特教組：掌理特殊教育計畫之擬定、特教班學生鑑別安置、實施各項診斷測驗、追蹤輔導等事項。

會計室：秉承上級主計機關之監督與指導，並受校長之指揮，依法辦理歲計、會計、統計等事項。

人事室：秉承上級人事機關之監督與指導，並受校長之指揮，依法辦理人事管理查核等事項。

三、組織系統圖：



四、基金歸類及屬性：本校地方教育發展基金依據教育經費編列與管理法第 13 條規定設置，本基金為預算法第 4 條第 1 項第 2 款第 5 目所定之特別收入基金，以本府教育局為管理機關。

臺北市地方教育發展基金－臺北市立弘道國民中學

業務計畫及預算概要

中華民國 106 年度

貳、業務範圍及經營趨勢

一、業務範圍：

- (一) 依據教育基本法培養學生健全人格，民主素養，法治觀念，人文涵養，強健體魄及思考判斷與創造能力。
- (二) 設立補校使中輟生及逾齡生、新移民得以接受國民教育，並輔導升學就業或適應生活環境。
- (三) 依據特殊教育法、特殊教育法施行細則及相關規定，設立學習困難資源班、身心障礙資源班，因材施教，以達適才適性發展之教育目標。

二、最近 5 年經營趨勢：

基金來源、用途及餘絀

單位：新臺幣元

來源 用途 餘絀	年度	102 年度決算 金額	103 年度決算 金額	104 年度決算 金額	105 年度預算 金額	本年度預算 金額
來源部分		284,626,447	274,846,976	266,431,031	237,790,016	250,748,752
用途部分		270,851,062	266,887,782	272,712,258	248,299,690	253,849,825
餘絀部分		13,775,385	7,959,194	-6,281,227	-10,509,674	-3,101,073

參、業務計畫

一、業務計畫及目標：

本年度業務計畫重點與預算配合情形及預期績效，詳列如下：

- (一) 國民教育計畫：本年度預算編列 214,549,084 元，預定招收普通班 48 班，特殊班 2 班，體育班 3 班，補校 3 班，合計 56 班，學生人數 1,374 人，新購工藝、自然、音樂、體育、圖書等各科教學教具，革新教學方法，充實各科教材，提高教學效能。另辦理教師甄選、暑期游泳訓練班、性別平等教育宣導活動、人權、法治、品德教育活動、國中社團活動、輔導活動、進修研習、冬夏令營、教學輔導教師等項目，藉由辦理各項活動鍛鍊學生強健的身體，增進學生各項生活智能。

臺北市地方教育發展基金－臺北市立弘道國民中學

業務計畫及預算概要

中華民國 106 年度

(二) 一般行政管理計畫：本年度預算編列 28,661,834 元，係配合校務推動行政處室支援工作，進而增進校務運作。

(三) 建築及設備計畫：本年度預算編列 10,638,907 元，係辦理校舍屋頂防漏工程、校內排水溝整修工程(第二期)、專科教室環境改善工程、遮陽板工程，新購教學設備、汰舊換新電腦及周邊設備零組件，改善教學環境，增進教學效能，並提高行政效率。

二、執行政府重要政策：

(一) 開啟多元智慧：尊重每個學生獨特的個性，以多元智慧的觀點協助他找到生命的亮點，肯定天生我才必有用，能知於學，樂於學。

(二) 培養生活能力：因應新世紀知識社會的到來，培養學生帶得走的能力，諸如人際溝通能力、資訊能力、終身學習能力、生涯規畫能力、問題解決能力等。

(三) 蘊育人文情懷：在溫馨開放的校園文化中，孕育人文情懷，學會尊重、包容、建構生命的價值、完成人性的開展。

(四) 建置溫馨民主的校園文化：

- 1.以參與式管理、落實行政、教師會、家長會三者的良性互動。
- 2.以學生第一，教學優先的觀念提昇行政服務效率。
- 3.放下威權心態，開啟校園民主之風氣。

(五) 推動適性教學：

- 1.運用小班優勢，採多元化、活潑化的教學及評量。
- 2.整合校內外資源，加強多元學習能力。
- 3.關懷相對弱勢學生之教學及輔導。
- 4.發展資訊教育，充實學生電腦運用之知能，並提昇教師運用電腦教學之能力。

(六) 辦理發展性的訓輔活動：

- 1.辦理各項活動、競賽及展演。
- 2.推動校內外學習服務。
- 3.發展績優社團及校隊，如國樂、合唱、民俗運動、跆拳道、管樂、童軍等。
- 4.加強新興領域相關教育的辦理，並融入各科教學以收成效。

臺北市地方教育發展基金－臺北市立弘道國民中學

業務計畫及預算概要

中華民國 106 年度

肆、預算概要

一、基金來源及用途之預計：

(一) 本年度基金來源：服務收入 65,000 元，財產處分收入 110,000 元，其他財產收入 2,234,508 元，市庫撥款收入 247,952,880 元，雜項收入 386,364 元，基金來源合計 250,748,752 元。

(二) 本年度基金用途：國民教育計畫 214,549,084 元，一般行政管理計畫 28,661,834 元，建築及設備計畫 10,638,907 元，基金用途合計 253,849,825 元。

二、基金餘絀之預計：本年度短絀 3,101,073 元。

三、現金流量之預計：本年度業務活動淨現金流出 3,101,073 元。

四、補辦預算事項：詳補辦預算明細表。

購置固定資產 44,780 元。

104 年度教育局配合臺北市勞動力重建運用處補助身心障礙員工職務再設計輔具經費 44,780 元。

伍、其他重要說明

一、本年度預算與上年度預算各項目增減之原因：

(一) 員工人數增減原因分析：本年度校長 1 人、教師 117 人、行政人員 20 人、專任輔導教師 2 人、校警 2 人、技工 1 人、工友 4 人，總計 147 人，較上年度減列教師 2 人。

(二) 基金來源、用途及餘絀各科目增減原因之分析：

1. 服務收入本年度預算數 65,000 元，較上年度預算數 65,000 元，無增減。

2. 財產處分收入本年度預算數 110,000 元，較上年度預算數 110,000 元，無增減。

3. 其他財產收入本年度預算數 2,234,508 元，較上年度預算數 2,124,508 元，依業務需要核實增列 110,000 元。

4. 市庫撥款收入本年度預算數 247,952,880 元，較上年度預算數 235,153,444 元，依業務需要核增列 12,799,436 元。

5. 雜項收入本年度預算數 386,364 元，較上年度預算數 337,064 元，依業務需要核實增列 49,300 元。

6. 用人費用本年度預算數 224,389,514 元，較上年度預算數 225,470,690 元，依業務需要核實減列 1,081,176 元。

7. 服務費用本年度預算數 12,927,584 元，較上年度預算數 8,852,398 元，依業務需要核實增列 4,075,186 元。

臺北市地方教育發展基金－臺北市立弘道國民中學

業務計畫及預算概要

中華民國 106 年度

8.材料及用品費本年度預算數 4,078,940 元，較上年度預算數 3,351,120 元，依業務需要核實增列 727,820 元。

9.租金、償債與利息本年度預算數 194,780 元，較上年度預算數 69,800 元，依業務需要核實增列 124,980 元。

10.購建固定資產、無形資產及非理財目的之長期投資本年度預算數 10,638,907 元，較上年度預算數 9,236,582 元，依業務需要核實增列 1,402,325 元。

11.會費、捐助、補助、分攤、照護、救濟與交流活動費本年度預算數 1,305,000 元，較上年度預算數 869,000 元，依業務需要核實增列 436,000 元。

12.其他本年度預算數 315,100 元，較上年度預算數 450,100 元，依業務需要核實減列 135,000 元。

二、105 學年度第 2 學期核定普通班 48 班、體育班 3 班、學習困難資源班 1 班、身心障礙資源班 1 班、補校 3 班，共計 56 班，預定招收學生人數 1,374 人，106 學年度第 1 學期預估普通班 47 班、體育班 3 班、學習困難資源班 1 班、身心障礙資源班 1 班、補校 3 班，共計 55 班，預定招收學生人數 1,333 人。

三、其他有關說明：無

臺北市地方教育發展基金－臺北市立弘道國民中學

40501243-9

補辦預算明細表

中華民國106年度

單位：新臺幣元

先行辦理 年 度	業務計畫 及用途別	項 目 名 稱	單 位	數 量	單 價	金 額	說 明
104	建築及設備計畫 購置固定資產 購置機械及設備	合計				44,780	104.10.19府授主事預字第 10431335100號 配合臺北市勞動力重建運用處補 助身心障礙員工職務再設計輔具 經費17,220元，學校自籌44,780元 ，所需經費擬由本校其他準備金 項下支應。
		購置固定資產				44,780	
						44,780	
						44,780	
		電動輪椅	臺	1	44,780	44,780	

備註：各管理機關(構)依預算法第 8 8 條規定補辦預算，應確係不及編入年度預算，且因經營環境發生重大變遷或正常業務(含執行中央補助款項目)之確實需要，並經主管機關核轉本府核准先行辦理者；不具急迫性之事項，仍應儘可能納入預算辦理。

本 頁 空 白

臺北市地方教育發展基金－臺北市立弘道國民中學

40501243-11

基金來源、用途及餘絀預計表

中華民國106年度

單位：新臺幣元

前年度決算數	科 目		本年度預算數	上年度預算數	比較增減(－)
	編 號	名 稱			
266,431,031	4	基金來源	250,748,752	237,790,016	12,958,736
39,000	43	勞務收入	65,000	65,000	
39,000	431	服務收入	65,000	65,000	
2,842,833	45	財產收入	2,344,508	2,234,508	110,000
109,400	451	財產處分收入	110,000	110,000	
2,733,433	45Y	其他財產收入	2,234,508	2,124,508	110,000
262,648,715	46	政府撥入收入	247,952,880	235,153,444	12,799,436
259,127,620	462	市庫撥款收入	247,952,880	235,153,444	12,799,436
3,521,095	46Y	政府其他撥入收入			
900,483	4Y	其他收入	386,364	337,064	49,300
222,610	4YO	受贈收入			
677,873	4YY	雜項收入	386,364	337,064	49,300
272,712,258	5	基金用途	253,849,825	248,299,690	5,550,135
216,222,522	53	國民教育計畫	214,549,084	210,489,581	4,059,503
29,254,890	5L	一般行政管理計畫	28,661,834	28,573,527	88,307
27,234,846	5M	建築及設備計畫	10,638,907	9,236,582	1,402,325
-6,281,227	6	本期賸餘(短絀-)	-3,101,073	-10,509,674	7,408,601

臺北市地方教育發展基金－臺北市立弘道國民中學

基金來源、用途及餘絀預計表

中華民國106年度

單位：新臺幣元

前年度決算數	科 目		本年度預算數	上年度預算數	比較增減（－）
	編 號	名 稱			
37,317,218	71	期初基金餘額	20,526,317	21,192,164	-665,847
31,035,991	73	期末基金餘額	17,425,244	10,682,490	6,742,754

臺北市地方教育發展基金－臺北市立弘道國民中學

40501243-13

現金流量預計表

中華民國106年度

單位：新臺幣元

項 目		本年度預算數	說 明
編 號	名 稱		
81	業務活動之現金流量		
811	本期賸餘(短絀－)	-3,101,073	
813	業務活動之淨現金流入(流出－)	-3,101,073	
82	其他活動之現金流量		
82Z	其他活動之淨現金流入(流出－)		
83	現金及約當現金之淨增(淨減－)	-3,101,073	
84	期初現金及約當現金	27,120,679	
85	期末現金及約當現金	24,019,606	

註：本表係採現金及約當現金基礎，包括現金及自投資日起3個月內到期或清償之債權證券。

本 頁 空 白

臺北市地方教育發展基金－臺北市立弘道國民中學

40501243-15

基金來源－服務收入明細表

中華民國106年度

單位：新臺幣元

前年度決算數	上年度預算數	科 目		本 年 度 預 算 數				說 明
		編 號	名 稱	單 位	數 量	單 價	金 額	
39,000	65,000		合計				65,000	
39,000	65,000	431	服務收入				65,000	較上年度預算數65,000元，無增減。
				人	30	700	21,000	暑期游泳訓練班收入(學生票)(收支對列)。
				人	72	500	36,000	教師甄選報名費收入(收支對列)。
				人	10	800	8,000	暑期游泳訓練班收入(普通票)(收支對列)。

臺北市地方教育發展基金－臺北市立弘道國民中學

基金來源－財產處分收入明細表

中華民國106年度

單位：新臺幣元

前年度決算數	上年度預算數	科 目		本 年 度 預 算 數				說 明
		編 號	名 稱	單 位	數 量	單 價	金 額	
109,400	110,000		合計				110,000	
109,400	110,000	451	財產處分收入	年	1	110,000	110,000	較上年度預算數110,000元，無增減。 變賣報廢財產或物品收入。

臺北市地方教育發展基金－臺北市立弘道國民中學

40501243-17

基金來源－其他財產收入明細表

中華民國106年度

單位：新臺幣元

前年度決算數	上年度預算數	科 目		本 年 度 預 算 數				說 明
		編 號	名 稱	單 位	數 量	單 價	金 額	
2,733,433	2,124,508		合計				2,234,508	
2,733,433	2,124,508	45Y	其他財產收入				2,234,508	較上年度預算數2,124,508元，增加110,000元。
				年	1	16,608	16,608	員生消費合作社場地使用費收入。
				年	1	27,900	27,900	教職員工停車收入。
				年	1	2,190,000	2,190,000	開放學校場地使用費收入(收支對列)。

臺北市地方教育發展基金－臺北市立弘道國民中學

基金來源－市庫撥款收入明細表

中華民國106年度

單位：新臺幣元

前年度決算數	上年度預算數	科 目		本 年 度 預 算 數				說 明
		編 號	名 稱	單 位	數 量	單 價	金 額	
259,127,620	235,153,444		合計				247,952,880	
259,127,620	235,153,444	462	市庫撥款收入	年	1	247,952,880	247,952,880	較上年度預算數235,153,444元，增加12,799,436元。市府補助款。

臺北市地方教育發展基金－臺北市立弘道國民中學

40501243-19

基金來源－雜項收入明細表

中華民國106年度

單位：新臺幣元

前年度決算數	上年度預算數	科 目		本 年 度 預 算 數				說 明
		編 號	名 稱	單 位	數 量	單 價	金 額	
677,873	337,064		合計				386,364	
677,873	337,064	4YY	雜項收入	年	1	386,364	386,364	較上年度預算數337,064元，增加49,300元。 學生到離校簡訊費收入、圖說費收入等。

臺北市地方教育發展基金－臺北市立弘道國民中學

基金用途－國民教育計畫明細表

中華民國106年度

單位：新臺幣元

前年度決算數	上年度預算數	科 目		本年度預算數				說 明
		編 號	名 稱	單位	數量	單價	金額	
216,222,522	210,489,581		合 計				214,549,084	
202,874,548	198,301,348	1	用人費用				197,222,022	
92,690,768	91,884,000	11	正式員額薪資				88,860,000	較上年度預算數91,884,000元，減少3,024,000元。
92,690,768	91,884,000	113	職員薪金	年	1	86,544,000	86,544,000	教職員116人薪金（詳用人費用彙計表）。
				年	1	2,316,000	2,316,000	教職員3人薪金（詳用人費用彙計表）。
7,029,432	2,887,440	12	聘僱及兼職人員薪資				2,920,440	較上年度預算數2,887,440元，增加33,000元。
7,029,432	2,887,440	124	兼職人員酬金	班、月	3x11	3,000	99,000	補校教師兼導師費。
				節	2,860	360	1,029,600	教師代課鐘點費，本校編制教師總人數119人，按9分之1計，編列13人，每人220節，總節數13人x220節=2,860節。
				節、週	8x52	360	149,760	補校兼行政人員(主任、組長等)工作費。
				人、月	2x12	3,000	72,000	補校兼行政人員(校長、總務)兼職費。
				班、週、節	3x44x24	360	1,140,480	補校教師授課鐘點費。

臺北市地方教育發展基金－臺北市立弘道國民中學

40501243-21

基金用途－國民教育計畫明細表

中華民國106年度

單位：新臺幣元

前年度決算數	上年度預算數	科 目		本年度預算數				說 明
		編 號	名 稱	單位	數量	單價	金額	
				人、月	4x12	2,500	120,000	補校兼行政人員(會計、人事、幹事等)兼職費。
				節	860	360	309,600	體育班鐘點費。
736,195	981,282	13	超時工作報酬				1,102,642	較上年度預算數981,282元，增加121,360元。
597,965	855,282	131	加班費				743,042	
				年	1	595,729	595,729	不休假出勤加班費。
				人、小時	7x23	120	19,320	技工、工友各項業務加班費。
				人、小時	15x20	185	55,500	教職員各項業務加班費。
				人、小時	2x10	185	3,700	補校各項業務加班費。
				年	1	32,533	32,533	不休假出勤加班費。
				人、小時	10x10	185	18,500	開放學校場地校園安全人力支援加班費(收支對列)。
				人、小時	1x96	185	17,760	畢業生頒獎典禮工作人員加班費。
138,230	126,000	133	誤餐費				359,600	
				人次	555	80	44,400	教職員工外出洽公或辦理活動、開會等逾時誤餐費。
				人次	60	80	4,800	補校教職員外出洽公、開會逾時誤餐費。
				人次	40	80	3,200	身心障礙資源班教學工作人員誤

臺北市地方教育發展基金－臺北市立弘道國民中學

基金用途－國民教育計畫明細表

中華民國106年度

單位：新臺幣元

前年度決算數	上年度預算數	科 目		本年度預算數				說 明
		編 號	名 稱	單位	數量	單價	金額	
				人次	75	80	6,000	餐費。
				人次	28	80	2,240	運動會工作會議誤餐費。
				人次	75	80	6,000	國中輔導活動工作人員誤餐費。
				人次	90	80	7,200	教師甄選工作人員誤餐費(收支對列)。
				人次	52	80	4,160	畢業生頒獎典禮工作人員逾時誤餐費。
				人次	60	80	4,800	學務中心學校會議誤餐費。
				人次	625	80	50,000	青少年民俗訪問團辦理甄選工作人員誤餐費。
				人次	2,835	80	226,800	青少年民俗訪問團分散式集訓團員及工作人員誤餐費、出席會議誤餐費。
19,973,411	21,849,400	15	獎金				20,986,900	青少年民俗訪問團集訓人員住宿膳食(早40、午80、晚80、宵夜40)45人x21天x240元。
8,390,255	10,363,900	151	考績獎金				9,879,400	較上年度預算數21,849,400元，減少862,500元。
				年	1	9,579,900	9,579,900	依考績法規定核發之獎金。
				年	1	299,500	299,500	依考績法規定核發之獎金。

臺北市地方教育發展基金－臺北市立弘道國民中學

40501243-23

基金用途－國民教育計畫明細表

中華民國106年度

單位：新臺幣元

前年度決算數	上年度預算數	科 目		本年度預算數				說 明
		編 號	名 稱	單 位	數 量	單 價	金 額	
11,583,156	11,485,500	152	年終獎金	年	1	10,818,000	11,107,500	依規定於年節加發之獎金。
				年	1	289,500	289,500	
68,465,221	68,260,476	16	退休及卹償金				71,727,658	較上年度預算數68,260,476元，增加3,467,182元。
67,779,403	67,574,658	161	職員退休及離職金	年	1	7,293,312	68,093,922	提撥退撫基金。
				年	1	196,560	196,560	提撥退撫基金。
				年	1	108,690	108,690	退休人員年終慰問金。
				年	1	60,495,360	60,495,360	退休人員月退休金，139人x35,584元x12月=59,354,112元；退休遺族月撫慰金，8人11,888元x12月=1,141,248元；合計60,495,360元。
		162	工員退休及離職金	年	1	2,947,918	2,947,918	依規定提撥勞工退休準備金不足之差額。
685,818	685,818	164	卹償金	年	1	685,818	685,818	遺族年撫卹金，3人x228,606元x1年=685,818元。
13,979,521	12,438,750	18	福利費				11,624,382	較上年度預算數12,438,750元，

臺北市地方教育發展基金－臺北市立弘道國民中學

基金用途－國民教育計畫明細表

中華民國106年度

單位：新臺幣元

前年度決算數	上年度預算數	科 目		本年度預算數				說 明
		編 號	名 稱	單位	數量	單價	金額	
9,295,974	8,237,580	181	分擔員工保險費	年	1	7,740,264	7,947,912	減少814,368元。
				年	1	207,648	207,648	分擔公保、勞保、健保費。
252,000	356,000	183	傷病醫藥費	人	14	16,000	371,000	分擔公保、勞保、健保費。
				人	42	3,500	224,000	健康檢查補助費。
910,020	970,200	187	員工通勤交通費	人	42	3,500	147,000	健康檢查補助費。
				人、月、段	31x10x2	630	976,500	教師上下班交通費。
				人、月、段	71x10x1	630	390,600	教師上下班交通費。
				人、月、段	14x12x1	630	447,300	教師上下班交通費。
				人、月、段	2x10x2	630	105,840	特教教師上下班交通費。
				人、月、段	1x12x1	630	25,200	特教教師上下班交通費。
3,521,527	2,874,970	18Y	其他福利費	年	1	272,000	7,560	特教教師上下班交通費。
				年	1	16,000	2,328,970	休假旅遊補助費(含補校)。
				年	1	200,000	16,000	休假旅遊補助費。
				人、年	9x1	6,000	200,000	退休人員子女教育補助費。
				人、年	3x1	6,000	54,000	退休人員三節慰問金。
				年	1	93,000	18,000	遺族人員三節慰問金。
							93,000	退休人員三節特別照護金(有眷)。

臺北市地方教育發展基金－臺北市立弘道國民中學

40501243-25

基金用途－國民教育計畫明細表

中華民國106年度

單位：新臺幣元

前年度決算數	上年度預算數	科 目		本年度預算數				說 明
		編 號	名 稱	單位	數量	單價	金額	
				年	1	354,250	354,250	喪葬補助費(35,425元x5月x2人)。
				年	1	121,720	121,720	結婚補助費(30,430元x2月x2人)。
				年	1	1,200,000	1,200,000	子女教育補助費。
8,483,940	8,001,463	2	服務費用				11,975,842	
3,010,624	3,579,959	21	水電費				4,684,888	較上年度預算數3,579,959元，增加1,104,929元。
1,810,153	2,329,394	212	工作場所電費				2,915,020	
				年	1	2,346,420	2,346,420	班級電費。
				年	1	203,600	203,600	游泳池電費。
				年	1	5,000	5,000	暑期泳訓班電費補助(室內)(收支對列)。
				年	1	360,000	360,000	開放學校場地電費(收支對列)。
747,803	633,165	214	工作場所水費				1,139,868	
				年	1	880,868	880,868	班級水費。
				年	1	64,000	64,000	游泳池水費。
				年	1	5,000	5,000	暑期泳訓班水費補助(室內)(收支對列)。
				年	1	190,000	190,000	開放學校場地水費(收支對列)。
452,668	617,400	217	氣體費				630,000	

臺北市地方教育發展基金－臺北市立弘道國民中學

基金用途－國民教育計畫明細表

中華民國106年度

單位：新臺幣元

前年度決算數	上年度預算數	科 目		本年度預算數				說 明
		編 號	名 稱	單位	數量	單價	金額	
351,517	74,700	22	郵電費	年	1	630,000	630,000	溫水游泳池瓦斯燃料費。
							79,500	較上年度預算數74,700元，增加4,800元。
38,792	11,700	221	郵費				13,000	
				學期	2	5,000	10,000	寄發通知單等郵資。
				學期	2	1,500	3,000	補校寄發通知單郵資。
312,725	63,000	222	電話費				66,500	
				年	1	66,500	66,500	公務用電話費。
120,247	142,900	23	旅運費				2,318,600	較上年度預算數142,900元，增加2,175,700元。
87,403	114,700	231	國內旅費				105,400	
				人、天	20x3	1,550	93,000	校外教學隨隊人員出差旅費。
				年	1	12,400	12,400	因公市外出差旅費。
		232	國外旅費				2,184,000	
				年	1	2,184,000	2,184,000	青少年民俗訪問團旅運費(機票費、當地交通費、住宿費、膳食費、保險費、簽證費、機場交通費等)(出國專案計畫)。
22,175	16,200	236	貨物運費				6,200	
				學期	2	3,100	6,200	參加各種校外活動、展覽、慶典等運費。

臺北市地方教育發展基金－臺北市立弘道國民中學

40501243-27

基金用途－國民教育計畫明細表

中華民國106年度

單位：新臺幣元

前年度決算數	上年度預算數	科 目		本年度預算數				說 明
		編 號	名 稱	單位	數量	單價	金額	
10,669	12,000	23Y	其他旅運費	人次	400	30	23,000	教職員工外出洽公或辦理活動所需公車票費。
				年	1	11,000	11,000	
492,611	237,000	24	印刷裝訂與廣告費				257,450	較上年度預算數237,000元，增加20,450元。
492,611	237,000	241	印刷及裝訂費	學期	2	9,000	18,000	印製教學表冊、證書、獎狀及其他零星報表。
				學期	2	1,500	3,000	補校印製教學表冊、證書、獎狀及其他零星報表。
				年	1	146,450	146,450	活化教學教材、報表等印製裝訂費。
				年	1	80,000	80,000	青少年民俗訪問團宣傳海報、節目摺頁、公演邀請卡及招待卷、返國報告書等製作及印刷。
				張	6	600	3,600	青少年民俗訪問團甄選海報印製。
				本	80	80	6,400	青少年民俗訪問團甄選手冊印刷及裝訂費。
2,393,365	2,003,800	25	修理保養及保固費				2,130,600	較上年度預算數2,003,800元，增

臺北市地方教育發展基金－臺北市立弘道國民中學

基金用途－國民教育計畫明細表

中華民國106年度

單位：新臺幣元

前年度決算數	上年度預算數	科 目		本年度預算數				說 明
		編 號	名 稱	單位	數量	單價	金額	
1,418,379	1,446,250	252	一般房屋修護費	學期	2	513,125	1,026,250	加126,800元。 校舍、水電、校具及其他建築物等修護。
				學期	2	15,000	30,000	補校校舍、水電、校具等修護。
				年	1	390,000	390,000	開放學校場地校舍維護費(收支對列)。
259,852	349,800	255	機械及設備修護費	年	1	119,000	119,000	教學設備與其他公務用具等保養維護。
				年	1	42,600	42,600	電腦設備維護費(電腦專案計畫)。
				年	1	66,000	66,000	游泳池維護費。
				年	1	240,000	240,000	開放學校場地設備維護費(收支對列)。
32,284		256	交通及運輸設備修護費					
682,850	207,750	257	什項設備修護費	學期	2	9,000	18,000	補校黑板、課桌椅及其他器材等養護。
				學期	2	99,375	198,750	黑板、課桌椅及其他器材等養護。

臺北市地方教育發展基金－臺北市立弘道國民中學

40501243-29

基金用途－國民教育計畫明細表

中華民國106年度

單位：新臺幣元

前年度決算數	上年度預算數	科目		本年度預算數				說明
		編號	名稱	單位	數量	單價	金額	
3,500	9,600	26	保險費				9,600	較上年度預算數9,600元，無增減。
	8,000	268	責任保險費	年	1	8,000	8,000	游泳池投保公共意外險。
3,500	1,600	26Y	其他保險費	人	40	40	1,600	暑期泳訓班學員保險費(收支對列)。
1,177,632	1,292,504	27	一般服務費				1,381,204	較上年度預算數1,292,504元，增加88,700元。
13,710	40,536	276	佣金、匯費、經理費及手續費	人、學期	1,076x2	18	38,736	委託超商代收學雜費手續費。
578,850	478,570	279	外包費	人、月	1x10	37,957	379,570	游泳池救生員外包費。
				年	1	75,914	75,914	暑期泳訓班救生員外包費。
				月	12	8,250	99,000	開放學校場地清潔人力外包費(收支對列)。
				月	9	10,500	94,500	開放學校場地校園綠美化維護人力外包(收支對列)。
436,242	531,398	27D	計時與計件人員酬金	人、月	1x10	28,840	288,400	游泳池救生員薪津。

臺北市地方教育發展基金－臺北市立弘道國民中學

基金用途－國民教育計畫明細表

中華民國106年度

單位：新臺幣元

前年度決算數	上年度預算數	科 目		本年度預算數				說 明
		編 號	名 稱	單位	數量	單價	金額	
				人、月	1x10	3,694	36,940	分擔游泳池救生員勞保及健保費。
				人、月	1x10	1,818	18,180	提撥游泳池救生員退休金。
				人、年	1x1	36,050	36,050	游泳池救生員年終獎金(依12分之10計算)。
				人、月	1x2	28,840	57,680	暑期泳訓班救生員薪津。
				人、月	1x2	3,694	7,388	分擔暑期泳訓班救生員勞保及健保費。
				人、年	1x1	7,210	7,210	暑期泳訓班救生員年終獎金(依12分之2計算)。
				人、月	1x2	1,818	3,636	提撥暑期泳訓班救生員退休金。
148,830	242,000	27F	體育活動費				238,000	
				人、年	116x1	2,000	232,000	文康活動費，本校編列教職員116人，每人編列2,000元。
				人、年	3x1	2,000	6,000	文康活動費，本校編列教職員(特教)3人，每人編列2,000元。
934,444	661,000	28	專業服務費				1,114,000	較上年度預算數661,000元，增加453,000元。
							847,800	
610,630	401,000	285	講課鐘點、稿費、出席審查及查詢費					
				節	36	1,600	57,600	分組活動外聘鐘點費。

臺北市地方教育發展基金－臺北市立弘道國民中學

40501243-31

基金用途－國民教育計畫明細表

中華民國106年度

單位：新臺幣元

前年度決算數	上年度預算數	科 目		本年度預算數				說 明
		編 號	名 稱	單位	數量	單價	金額	
				節	2	1,600	3,200	身心障礙資源班教學外聘講座鐘點費。
				班、月	1x12	600	7,200	身心障礙資源班教材編輯費。
				節	40	1,600	64,000	活化教學外聘講授鐘點費。
				節	115	800	92,000	活化教學內聘講授鐘點費。
				節	25	1,200	30,000	課後社團活動外聘指導鐘點費。
				節	5	1,600	8,000	性別平等教育宣導活動外聘講座鐘點費。
				節	10	1,600	16,000	國中輔導活動外聘講座鐘點費。
				節	14	800	11,200	教師專業成長內聘講座鐘點費。
				節	24	1,600	38,400	教師專業成長外聘講座鐘點費。
				節	24	1,600	38,400	國中冬夏令營外聘講座鐘點費。
				節	6	1,600	9,600	國中人權、法治、品德教育活動外聘講座鐘點費。
				節	30	500	15,000	暑期泳訓班教練指導鐘點費(收支對列)。
				節	2	1,200	2,400	技職教育、免試及12年國教校園宣導講座鐘點費。
				人、小時	2x25	600	30,000	青少年民俗訪問團民俗體育訪問團甄選評審費。
				人次	6	2,000	12,000	青少年民俗訪問團招標會議外聘

臺北市地方教育發展基金－臺北市立弘道國民中學

基金用途－國民教育計畫明細表

中華民國106年度

單位：新臺幣元

前年度決算數	上年度預算數	科 目		本年度預算數				說 明
		編 號	名 稱	單位	數量	單價	金額	
				節	516	800	412,800	專家學者出席費。 青少年民俗訪問團分散式及住宿式集訓用內、外聘教師鐘點費(舞蹈訓練=13天+20天、三單項訓練=13+20天、晨20天+晚20天)。
16,220	20,000	287	委託檢驗(定)試驗認證費				27,200	
				年	1	20,000	20,000	消防安全設備檢測費。
				臺、年	6x1	1,200	7,200	飲水機水質檢驗費(新增)。
18,000	30,000	289	試務甄選費				29,000	
				年	1	29,000	29,000	教師甄選試務費用(收支對列)。
36,000		28A	電子計算機軟體服務費					
253,594	210,000	28Y	其他				210,000	
				月	10	21,000	210,000	開放學校場地管理保全經費(收支對列)。
3,329,202	2,797,870	3	材料及用品費				3,538,340	
1,415,229	795,300	31	使用材料費				515,400	較上年度預算數795,300元，減少279,900元。
1,415,229	795,300	315	設備零件				515,400	

臺北市地方教育發展基金－臺北市立弘道國民中學

40501243-33

基金用途－國民教育計畫明細表

中華民國106年度

單位：新臺幣元

前年度決算數	上年度預算數	科 目		本年度預算數				說 明
		編 號	名 稱	單位	數量	單價	金額	
				臺	50	1,200	60,000	吊扇16吋(由班級設備費移列)(新增)。
				臺	10	1,800	18,000	電動板擦機(由班級設備費移列)(新增)。
				張	4	4,000	16,000	辦公桌(由特教班設備費移列)(新增)。
				班、年	17x1	6,300	107,100	電腦設備維護及管理費(電腦專案計畫)。
				年	1	44,700	44,700	運動會用運動器材、碼錶、發令槍等。
				張	10	8,000	80,000	開放學校場地活動中心使用掀合桌(收支對列)(新增)。
				臺	4	2,500	10,000	開放學校場地使用大型立扇(收支對列)(新增)。
				臺	20	800	16,000	開放學校場地樂譜架(收支對列)(新增)。
				年	1	133,600	133,600	開放學校場地所需設備零件、物品等(收支對列)。
				年	1	30,000	30,000	青少年民俗訪問團表演道具器材費(包含舞蹈、單項表演器材等)
1,913,973	2,002,570	32	用品消耗				3,022,940	較上年度預算數2,002,570元，增加1,020,370元。

臺北市地方教育發展基金－臺北市立弘道國民中學

基金用途－國民教育計畫明細表

中華民國106年度

單位：新臺幣元

前年度決算數	上年度預算數	科 目		本年度預算數				說 明
		編 號	名 稱	單位	數量	單價	金額	
347,769	447,940	321	辦公(事務)用品				312,980	
				學期	2	5,000	10,000	教學用文具用品、簿冊等。
				學期	2	1,500	3,000	補校用文具用品、簿冊。
				年	1	5,700	5,700	運動會用文具紙張等。
				年	1	96,000	96,000	活化教學用文具紙張。
				次	1	1,000	1,000	性別平等教育宣導活動用文具用品。
				年	1	400	400	教師專業成長用文具用品。
				年	1	1,600	1,600	國中冬夏令營用文具用品、樂譜夾等。
				學期	2	2,500	5,000	國中人權、法治、品德教育活動用文具用品等。
				年	1	1,000	1,000	教師甄選文具紙張等費用(收支對列)。
				年	1	148,400	148,400	開放學校場地用文具紙張等(收支對列)。
				年	1	17,040	17,040	畢業生頒獎典禮活動用文具用品。
				年	1	3,840	3,840	學務中心學校用文具紙張、資料夾等。
				年	1	20,000	20,000	青少年民俗訪問團文具、紙張等

臺北市地方教育發展基金－臺北市立弘道國民中學

40501243-35

基金用途－國民教育計畫明細表

中華民國106年度

單位：新臺幣元

前年度決算數	上年度預算數	科 目		本年度預算數				說 明		
		編 號	名 稱	單位	數量	單價	金額			
111,546	109,500	322	報章什誌	年	1	55,640	55,640	辦公事務用品(含甄選)。		
				學期	2	730	1,460	訂閱書報雜誌等。		
				年	1	800	800	補校訂閱書報雜誌等。		
				年	1	51,100	51,100	身心障礙資源班教學訂閱書報雜誌等。		
				年	1	200,000	200,000	圖書及有聲視聽媒體等(由班級設備費移列)。		
97,500	77,500	323	農業與園藝用品及環境美化費	年	1	200,000	200,000	開放學校場地園藝植栽等環境綠美化費用(收支對列)。		
				325	服裝	年	1	72,000	72,000	體育班訓練表演及比賽用服裝。
						套	39	12,000	468,000	青少年民俗訪問團團員服裝：團員西裝、腰帶、領帶、休閒服、鞋襪、運動服等。
35,350	10,130	328	醫療用品(非醫療院所使用)	人、套	26x4	3,200	332,800	青少年民俗訪問團表演服裝：學員演出服裝(26人x4套)。		
							9,860			

臺北市地方教育發展基金－臺北市立弘道國民中學

基金用途－國民教育計畫明細表

中華民國106年度

單位：新臺幣元

前年度決算數	上年度預算數	科 目		本年度預算數				說 明	
		編 號	名 稱	單位	數量	單價	金額		
1,321,808	1,357,500	32Y	其他	年	1	9,860	9,860	健康中心保健、醫療等用品 (5,000元+18班*270元)。	
								1,518,300	
				年	1	44,360	44,360	教學活動材料及其他必要費用。	
				團	2	8,000	16,000	童軍教育教學用材料費。	
				學期	2	20,000	40,000	補校教學用等各項材料。	
				學期	2	2,050	4,100	補校教室佈置費、專用垃圾袋費、 消毒藥水及衛生清潔用品費。	
				學期	2	37,480	74,960	教室佈置費、專用垃圾袋費、消 毒藥水及衛生清潔用品費。	
				學期	2	200,000	400,000	教學用等各項材料、音樂、工藝 及其他材料。	
				班、年	1x1	13,820	13,820	身心障礙資源班教學教材費。	
				年	1	106,500	106,500	電腦耗材(電腦專案計畫)。	
				年	1	47,000	47,000	體育班訓練材料費道具費及防護 材料費。	
				學期	2	12,800	25,600	游泳池消毒劑等。	
				年	1	20,000	20,000	運動會用錦旗、獎狀、獎品等。	
				年	1	78,000	78,000	活化教學所需教材用品。	
年	1	31,760	31,760	國中輔導活動用適性評量測驗					

臺北市地方教育發展基金－臺北市立弘道國民中學

40501243-37

基金用途－國民教育計畫明細表

中華民國106年度

單位：新臺幣元

前年度決算數	上年度預算數	科 目		本年度預算數				說 明
		編 號	名 稱	單位	數量	單價	金額	
				年	1	2,400	2,400	等。
				年	1	2,000	2,000	暑期泳訓班教學器材費(收支對列)。
				年	1	40,000	40,000	學務中心學校用咖啡豆、茶水等雜支。
				件	300	250	75,000	青少年民俗訪問團舞蹈及單項表演耗材費。
				組	1	80,000	80,000	青少年民俗訪問團宣慰僑胞用紀念衫。
				次	1	60,000	60,000	青少年民俗訪問團舞蹈表演節目編導費用。
				組	39	2,300	89,700	青少年民俗訪問團團員出國訪演裝置道具、表演服裝等使用之行李箱。
				次	1	30,000	30,000	青少年民俗訪問團團員劇照攝影(節目摺頁用)。
				年	1	10,000	10,000	青少年民俗訪問團錄音室租借費(表演音樂製作、編輯、剪接等)、音樂製作材料費。
				年	1	65,000	65,000	青少年民俗訪問團公演攝錄影、

臺北市地方教育發展基金－臺北市立弘道國民中學

基金用途－國民教育計畫明細表

中華民國106年度

單位：新臺幣元

前年度決算數	上年度預算數	科 目		本年度預算數				說 明
		編 號	名 稱	單位	數量	單價	金額	
				年	1	70,000	70,000	DVD製作等。
				年	1	92,100	92,100	青少年民俗訪問團各項交流用紀念品(獎牌、名片座、旗子、茶葉等)。
								青少年民俗訪問團集訓、公演日常用品、通訊費用、郵資、車資、醫療用品及備用藥品、衛生及清潔用品、化妝品、集訓及公演用品、紅布條(含甄選)、物品搬運費等。
58,800	69,800	4	租金、償債與利息				194,780	
51,800	65,000	44	交通及運輸設備租金				20,000	較上年度預算數65,000元，減少45,000元。
51,800	65,000	442	車租				20,000	
				學期	2	10,000	20,000	活化教學教師校外參訪車租。
7,000	4,800	45	什項設備租金				174,780	較上年度預算數4,800元，增加169,980元。
7,000	4,800	451	什項設備租金				174,780	
				月	12	400	4,800	電錶月租費。
				年	1	169,980	169,980	油印機、影印機等之什項設備租金。
1,136,766	869,000	7	會費、捐助、補助、分				1,303,000	

臺北市地方教育發展基金－臺北市立弘道國民中學

40501243-39

基金用途－國民教育計畫明細表

中華民國106年度

單位：新臺幣元

前年度決算數	上年度預算數	科 目		本年度預算數				說 明
		編 號	名 稱	單 位	數 量	單 價	金 額	
217,484	110,000	72	攤、照護、救濟與交流活動費					
			捐助、補助與獎助				108,000	較上年度預算數110,000元，減少2,000元。
109,000	110,000	726	獎助學員生給與	人、班、學期	54x2x2	500	108,000	優秀學生獎學金。
108,484		72Y	其他					
919,282	759,000	74	補貼(償)、獎勵、慰問、照護與救濟				1,195,000	較上年度預算數759,000元，增加436,000元。
919,282	759,000	74Y	其他	人、日	69x200	55	759,000	清寒學生餐費補助。
				年	1	436,000	436,000	青少年民俗訪問團旅運費(機票費、當地交通費、住宿費、膳食費、保險費、簽證費、機場交通費等)。
339,266	450,100	9	其他				315,100	
339,266	450,100	91	其他支出				315,100	較上年度預算數450,100元，減少135,000元。
339,266	450,100	91Y	其他	人、週、次	4x40x10	63	315,100	
				年	1	65,400	100,800	執行學生路隊安全導護費。
							65,400	體育班學生參加各項比賽經費

臺北市地方教育發展基金－臺北市立弘道國民中學

基金用途－國民教育計畫明細表

中華民國106年度

單位：新臺幣元

前年度決算數	上年度預算數	科 目		本年度預算數				說 明
		編 號	名 稱	單位	數量	單價	金額	
				人、學期	1,345x2	50	134,500	(含交通、住宿、報名費及餐費等)。
				次	1	1,000	1,000	班級自治費。
				班、學期	18x2	150	5,400	性別平等教育宣導活動比賽獎品。
				年	1	8,000	8,000	國中人權、法治、品德教育活動獎品費。
								畢業生頒獎典禮活動用茶水、會場布置等。

臺北市地方教育發展基金－臺北市立弘道國民中學

40501243-41

基金用途－一般行政管理計畫明細表

中華民國106年度

單位：新臺幣元

前年度決算數	上年度預算數	科 目		本年度預算數				說 明
		編 號	名 稱	單位	數量	單價	金額	
29,254,890	28,573,527		合 計				28,661,834	
27,885,520	27,169,342	1	用人費用				27,167,492	
18,060,267	17,808,000	11	正式員額薪資				17,808,000	較上年度預算數17,808,000元，無增減。
15,028,527	14,976,000	113	職員薪金	年	1	14,976,000	14,976,000	教職員21人薪金（詳用人費用彙計表）。
1,873,500	1,800,000	114	工員工資	年	1	1,800,000	1,800,000	工員5人工資（詳用人費用彙計表）。
1,158,240	1,032,000	115	警餉	年	1	1,032,000	1,032,000	校警2人薪金（詳用人費用彙計表）。
4,974		12	聘僱及兼職人員薪資					
4,974		124	兼職人員酬金					
724,499	821,066	13	超時工作報酬				819,216	較上年度預算數821,066元，減少1,850元。
724,499	821,066	131	加班費	年	1	791,466	791,466	不休假出勤加班費。
				人、小時	14x10	185	25,900	各項業務加班費(統籌業務費)。
				人、小時	1x10	185	1,850	校園安全校內同仁例假日人力支

臺北市地方教育發展基金－臺北市立弘道國民中學

基金用途－一般行政管理計畫明細表

中華民國106年度

單位：新臺幣元

前年度決算數	上年度預算數	科 目		本年度預算數				說 明
		編 號	名 稱	單位	數量	單價	金額	
4,774,193	4,663,000	15	獎金				4,663,000	援。 較上年度預算數4,663,000元，無增減。
2,474,699	2,437,000	151	考績獎金	年	1	2,437,000	2,437,000	依考績法規定核發之獎金。
2,299,494	2,226,000	152	年終獎金	年	1	2,226,000	2,226,000	依規定於年節加發之獎金。
1,777,456	1,472,592	16	退休及卹償金				1,472,592	較上年度預算數1,472,592元，無增減。
1,420,468	1,382,592	161	職員退休及離職金	年	1	1,382,592	1,382,592	提撥退撫基金。
356,988	90,000	162	工員退休及離職金	年	1	90,000	90,000	提撥勞工退休準備金。
2,544,131	2,404,684	18	福利費				2,404,684	較上年度預算數2,404,684元，無增減。
1,806,843	1,692,084	181	分擔員工保險費	年	1	1,692,084	1,692,084	分擔公保、勞保、健保費。
269,036	264,600	187	員工通勤交通費	人、月、段	21x12x1	630	158,760	職員暨技工、工友上下班交通費。
				人、月、段	7x12x2	630	105,840	職員暨技工、工友上下班交通

臺北市地方教育發展基金－臺北市立弘道國民中學

40501243-43

基金用途－一般行政管理計畫明細表

中華民國106年度

單位：新臺幣元

前年度決算數	上年度預算數	科 目		本年度預算數				說 明
		編 號	名 稱	單 位	數 量	單 價	金 額	
468,252	448,000	18Y	其他福利費	年	1	448,000	448,000	費。
832,690	850,935	2	服務費用				951,742	休假旅遊補助費。
16,150	14,535	22	郵電費				15,342	較上年度預算數14,535元，增加807元。
16,150	14,535	222	電話費	年	1	15,342	15,342	校園安全保全專線電話費用等。
208,540	256,000	27	一般服務費				256,000	較上年度預算數256,000元，無增減。
179,500	200,000	279	外包費	人、年	5x1	40,000	200,000	消化超額職工(技工、工友)業務外包費。
29,040	56,000	27F	體育活動費	人、年	28x1	2,000	56,000	文康活動費，本校編列教職員21人、工員5人、校警2人，合計28人，每人編列2,000元。
482,000	482,000	28	專業服務費				582,000	較上年度預算數482,000元，增加100,000元。
482,000	482,000	28Y	其他	年	1	582,000	582,000	校園安全機械定點、機動巡邏等

臺北市地方教育發展基金－臺北市立弘道國民中學

基金用途－一般行政管理計畫明細表

中華民國106年度

單位：新臺幣元

前年度決算數	上年度預算數	科 目		本年度預算數				說 明
		編 號	名 稱	單位	數量	單價	金額	
126,000	98,400	29	公共關係費				98,400	保全費用。
126,000	98,400	291	公共關係費				98,400	較上年度預算數98,400元，無增減。
				月	12	8,200	98,400	校長特別費。
536,680	553,250	3	材料及用品費				540,600	
536,680	553,250	32	用品消耗				540,600	較上年度預算數553,250元，減少12,650元。
530,860	542,430	321	辦公(事務)用品				534,600	
				年	1	534,600	534,600	統籌業務費計算如下：普通班48班、體育班3班，1,290元x15班x12月=232,200元，810元x15班x12月=145,800元，640元x21班x12月=161,280元，補校3班，645元x3班x12月=23,220元，上以合計562,500元，除依實際需求移列加班費25,900元及護理師公會會費2,000元外，其餘如列數。
5,820	10,820	325	服裝				6,000	
				人、年	2x1	300	600	校警服裝配備。
				人、套	2x1	1,500	3,000	校警夏服(成立第32年)。
				人、雙	2x1	1,100	2,200	校警皮鞋。

臺北市地方教育發展基金－臺北市立弘道國民中學

40501243-45

基金用途－一般行政管理計畫明細表

中華民國106年度

單位：新臺幣元

前年度決算數	上年度預算數	科 目		本年度預算數				說 明
		編 號	名 稱	單位	數量	單價	金額	
		7	會費、捐助、補助、分攤、 照護、救濟與交流活動 費	雙	2	100	200	校警襪子。 新增項目 護理師公會會費(統籌業務費)(新 增)。
		71	會費				2,000	
		713	職業團體會費				2,000	
				人、年	2x1	1,000	2,000	

臺北市地方教育發展基金－臺北市立弘道國民中學

基金用途－建築及設備計畫明細表

中華民國106年度

單位：新臺幣元

前年度決算數	上年度預算數	科 目		本年度預算數				說 明
		編 號	名 稱	單位	數量	單價	金額	
27,234,846	9,236,582		合計				10,638,907	
27,234,846	9,236,582	5	購建固定資產、無形資產及非理財目的之長期投資				10,638,907	
3,777,971	1,673,500	51	購置固定資產				2,763,400	
3,777,971	1,673,500		一般建築及設備計畫				2,763,400	
			e化學習試辦計畫				220,000	
		514	購置機械及設備				220,000	
				部	22	10,000	220,000	新購e化學習試辦計畫平板電腦(電腦專案計畫)。
282,135	273,900		班級設備				403,700	
60,185	154,400	514	購置機械及設備				253,700	
				臺	3	29,900	89,700	汰舊換新數位攝影機(防抖30倍變焦)。
				臺	8	20,500	164,000	汰舊換新單槍投影機。
221,950	119,500	516	購置什項設備				150,000	
				臺	4	12,000	48,000	汰舊換新蒸飯箱。

臺北市地方教育發展基金－臺北市立弘道國民中學

40501243-47

基金用途－建築及設備計畫明細表

中華民國106年度

單位：新臺幣元

前年度決算數	上年度預算數	科 目		本年度預算數				說 明
		編 號	名 稱	單位	數量	單價	金額	
				臺	1	60,000	60,000	汰舊換新水龜。
				臺	3	14,000	42,000	汰舊換新除濕機(14L)。
270,280	225,500		學校設備				225,500	
270,280	225,500	514	購置機械及設備				225,500	
				臺	11	20,500	225,500	汰舊換新單槍投影機。
906,357	1,070,000		資訊設備				1,599,000	
906,357	1,070,000	514	購置機械及設備				1,599,000	
				部	63	22,000	1,386,000	汰舊換新個人電腦(電腦專案計畫)。
				年	1	213,000	213,000	汰舊換新網路及資訊周邊設備(電腦專案計畫)。
2,319,199	104,100		校園設備					
2,229,876		512	興建土地改良物					
89,323	104,100	515	購置交通及運輸設備					
			專科教室環境改善工程				315,200	
		514	購置機械及設備				141,600	

臺北市地方教育發展基金－臺北市立弘道國民中學

基金用途－建築及設備計畫明細表

中華民國106年度

單位：新臺幣元

前年度決算數	上年度預算數	科 目		本年度預算數				說 明
		編 號	名 稱	單位	數量	單價	金額	
		516	購置什項設備	臺	12	11,800	141,600	烹飪教室抽油煙機。
							173,600	
	36,000	52	購置無形資產	臺	2	16,000	32,000	烹飪教室熱水器(含配線安裝)。
	36,000		一般建築及設備計畫	臺	12	11,800	141,600	烹飪教室瓦斯爐。
	36,000		資訊設備				36,000	
	36,000	521	購置電腦軟體				36,000	
				年	1	36,000	36,000	電腦教學軟體費(電腦專案計畫)。
23,456,875	7,527,082	58	遞延支出(臺北市地方教育發展基金及臺北市臺北都會區捷運固定資產重置基金專用)				7,839,507	
			一般建築及設備計畫				7,839,507	
23,456,875	7,527,082		校舍屋頂防漏工程(經緯樓)				1,932,206	

臺北市地方教育發展基金－臺北市立弘道國民中學

40501243-49

基金用途－建築及設備計畫明細表

中華民國106年度

單位：新臺幣元

前年度決算數	上年度預算數	科 目		本年度預算數				說 明
		編 號	名 稱	單位	數量	單價	金額	
		581	遞延修繕房屋建築支出				1,932,206	
				平方公尺	870	1,940	1,687,800	一、施工費 平屋頂防水隔熱。
				式	1	50,000	50,000	管線調查與整理。
				公尺	170	400	68,000	落水管。
				式	1	90,290	90,290	二、委託技術服務費(總包價法)。
				式	1	36,116	36,116	三、工程管理費(按施工費2%提列)。
			校內排水溝整修工程(第二期)				3,154,821	
		582	其他遞延支出				3,154,821	
				公尺	99	3,000	297,000	一、施工費 牆面鍍鋅角鋼管線架。
				公尺	185	2,000	370,000	施工圍籬及警示措施。
				公尺	335	1,000	335,000	水溝周邊地坪破壞復原及環境清潔。
				公尺	670	200	134,000	新作鍍鋅角鐵,配合現況高度調

臺北市地方教育發展基金－臺北市立弘道國民中學

基金用途－建築及設備計畫明細表

中華民國106年度

單位：新臺幣元

前年度決算數	上年度預算數	科 目		本年度預算數				說 明
		編 號	名 稱	單位	數量	單價	金額	
				公尺	335	3,000	1,005,000	整。
				公尺	40	6,072	242,880	鍍鋅隔柵溝蓋(填充透水石材)。
				處	15	2,400	36,000	排水管溝，U型溝(場鑄)
				公尺	335	450	150,750)，600≤H<800mm，300≤W<500mm，(含開挖、回填)。
				公尺	335	800	268,000	既有陰井疏通清淤泥(含棄運)。
				處	15	5,500	82,500	既有排水溝疏通清淤泥(含棄運)。
				式	1	175,268	175,268	原有H型混凝土水溝蓋棄運,固定混凝土溝蓋打除棄運。
				式	1	58,423	58,423	鍍鋅隔柵陰井蓋(填充透水石材)。
			遮陽板工程(中央樓)				459,030	二、委託技術服務費(總包價法)。
		581	遞延修繕房屋建築支出				459,030	三、工程管理費(按施工費2%提列)。
							429,000	一、施工費

臺北市地方教育發展基金－臺北市立弘道國民中學

40501243-51

基金用途－建築及設備計畫明細表

中華民國106年度

單位：新臺幣元

前年度決算數	上年度預算數	科 目		本年度預算數				說 明		
		編 號	名 稱	單位	數量	單價	金額			
		581	遮陽板工程(天聲樓) 遞延修繕房屋建築支出	式	1	60,000	60,000	移動式施工架。		
				公尺	123	3,000	369,000	鋁遮陽百葉(H=60cm)。		
				式	1	21,450	21,450	二、委託技術服務費(總包價法)。		
				式	1	8,580	8,580	三、工程管理費(按施工費2%提列)。		
								208,650		
								208,650		
								195,000	一、施工費	
						式	1	60,000	60,000	移動式施工架。
						公尺	45	3,000	135,000	鋁遮陽百葉(H=60cm)。
						式	1	9,750	9,750	二、委託技術服務費(總包價法)。
		581	專科教室環境改善工程 遞延修繕房屋建築支出	式	1	3,900	3,900	三、工程管理費(按施工費2%提列)。		
								2,084,800		
								2,084,800		
								1,930,371	一、施工費	

臺北市地方教育發展基金－臺北市立弘道國民中學

基金用途－建築及設備計畫明細表

中華民國106年度

單位：新臺幣元

前年度決算數	上年度預算數	科 目		本年度預算數				說 明
		編 號	名 稱	單位	數量	單價	金額	
				平方公尺	300	180	54,000	烹飪教室粉刷油漆。
				座	2	16,800	33,600	烹飪教室雙層磁性開閉式白板。
				公尺	16	10,500	168,000	烹飪教室置物高櫃。
				間	2	37,800	75,600	烹飪教室電源改善及漏電斷路器安裝。
				間	2	15,000	30,000	烹飪教室截油攔渣設備。
				張	6	14,000	84,000	烹飪教室學生工作桌。
				組	2	16,000	32,000	烹飪教室教師工作桌。
				平方公尺	200	630	126,000	烹飪教室照明燈具(含拆除運棄、開關、電線)。
				平方公尺	150	1,160	174,000	烹飪教室內牆貼面磚(含拆除運棄)。
				平方公尺	200	1,260	252,000	烹飪教室地磚地坪(含拆除運棄)。
				間	2	26,250	52,500	烹飪教室舊有設施設備拆除運棄。
				組	12	51,000	612,000	烹飪教室調理檯櫃體及設備(含水槽)。
				套	12	9,000	108,000	烹飪教室通風及排煙設備。
				間	2	22,000	44,000	烹飪教室瓦斯管線系統。
				間	2	22,800	45,600	烹飪教室分散式水槽給水排水。

臺北市地方教育發展基金－臺北市立弘道國民中學

40501243-53

基金用途－建築及設備計畫明細表

中華民國106年度

單位：新臺幣元

前年度決算數	上年度預算數	科 目		本年度預算數				說 明
		編 號	名 稱	單 位	數 量	單 價	金 額	
				式	1	39,071	39,071	烹飪教室主題意象設計(教室意象設計及色彩表現、情境佈置)。 。二、委託技術服務費(總包價法)。 。三、工程管理費(按施工費2%提列)。
				式	1	115,822	115,822	
				式	1	38,607	38,607	
23,456,875	7,527,082		校園整修工程					
20,462,176	1,434,672	581	遞延修繕房屋建築支出					
2,994,699	6,092,410	582	其他遞延支出					

本 頁 空 白

臺北市地方教育發展基金－臺北市立弘道國民中學

40501243-55

預計平衡表

中華民國106年12月31日

單位：新臺幣元

104年(前年)12月31日		科 目		106年12月31日		105年(上年)12月31日				比較 增減(-)
決 算 數		編 號	名 稱	預 計 數		預 計 數	調 整 數(±)	調 整 後 預 計 數		
金 額	%			金 額	%			金 額	%	
4,029,314,486	100.00		資產合計	4,015,703,739	100.00	3,989,020,955	29,783,857	4,018,804,812	100.00	-3,101,073
4,029,314,486	100.00	1	資產	4,015,703,739	100.00	3,989,020,955	29,783,857	4,018,804,812	100.00	-3,101,073
38,197,163	0.94	11	流動資產	24,586,416	0.61	16,541,504	11,145,985	27,687,489	0.69	-3,101,073
37,630,353	0.93	111	現金	24,019,606	0.60	16,035,974	11,084,705	27,120,679	0.67	-3,101,073
37,630,353	0.93	1112	銀行存款	24,019,606	0.60	16,035,974	11,084,705	27,120,679	0.67	-3,101,073
66,810	0.00	113	應收款項	66,810	0.00	5,530	61,280	66,810	0.01	
66,810	0.00	113Y	其他應收款	66,810	0.00	5,530	61,280	66,810	0.01	
500,000	0.01	115	預付款項	500,000	0.01	500,000		500,000	0.01	
500,000	0.01	1154	預付費用	500,000	0.01	500,000		500,000	0.01	
4,282,331	0.11	12	投資、長期應收款項、貸墊款及準備金	4,282,331	0.11	4,375,234	-92,903	4,282,331	0.11	
4,282,331	0.11	124	準備金	4,282,331	0.11	4,375,234	-92,903	4,282,331	0.11	
1,107,487	0.03	1241	退休及離職準備金	1,107,487	0.03	1,581,772	-474,285	1,107,487	0.03	
3,174,844	0.08	124Y	其他準備金	3,174,844	0.08	2,793,462	381,382	3,174,844	0.08	
3,986,834,992	98.95	13	其他資產	3,986,834,992	99.28	3,968,104,217	18,730,775	3,986,834,992	99.20	
3,986,834,992	98.95	131	什項資產	3,986,834,992	99.28	3,968,104,217	18,730,775	3,986,834,992	99.20	
2,748	0.00	1315	暫付及待結轉帳項	2,748	0.00	49,000	-46,252	2,748	0.00	
3,986,832,244	98.95	1316	代管資產	3,986,832,244	99.28	3,968,055,217	18,777,027	3,986,832,244	99.20	
4,029,314,486	100.00		負債及基金餘額合計	4,015,703,739	100.00	3,989,020,955	29,783,857	4,018,804,812	100.00	-3,101,073
3,998,278,495	99.23	2	負債	3,998,278,495	99.57	3,978,338,465	19,940,030	3,998,278,495	99.49	
5,235,476	0.13	21	流動負債	5,235,476	0.13	5,655,837	-420,361	5,235,476	0.13	
4,679,398	0.12	212	應付款項	4,679,398	0.12	5,119,365	-439,967	4,679,398	0.12	
3,931,050	0.10	2123	應付代收款	3,931,050	0.10	4,415,494	-484,444	3,931,050	0.10	
707,528	0.02	2125	應付費用	707,528	0.02	703,871	3,657	707,528	0.02	
40,820	0.00	212Y	其他應付款	40,820	0.00		40,820	40,820	0.00	

臺北市地方教育發展基金－臺北市立弘道國民中學

預計平衡表

中華民國106年12月31日

單位：新臺幣元

104年(前年)12月31日		科 目		106年12月31日		105年(上年)12月31日				比較 增減(-)
決 算 數		編 號	名 稱	預 計 數		預 計 數	調 整 數(±)	調 整 後 預 計 數		
金 額	%			金 額	%			金 額	%	
556,078	0.01	213	預收款項	556,078	0.01	536,472	19,606	556,078	0.01	
556,078	0.01	2133	預收收入	556,078	0.01	536,472	19,606	556,078	0.01	
3,993,043,019	99.10	22	其他負債	3,993,043,019	99.44	3,972,682,628	20,360,391	3,993,043,019	99.36	
3,993,043,019	99.10	221	什項負債	3,993,043,019	99.44	3,972,682,628	20,360,391	3,993,043,019	99.36	
5,016,888	0.12	2211	存入保證金	5,016,888	0.12	2,526,879	2,490,009	5,016,888	0.12	
1,107,487	0.03	2213	應付退休及離職金	1,107,487	0.04	1,581,772	-474,285	1,107,487	0.04	
3,986,832,244	98.95	2214	應付代管資產	3,986,832,244	99.28	3,968,055,217	18,777,027	3,986,832,244	99.20	
86,400	0.00	2215	暫收及待結轉帳項	86,400	0.00	518,760	-432,360	86,400	0.00	
31,035,991	0.77	3	基金餘額	17,425,244	0.43	10,682,490	9,843,827	20,526,317	0.51	-3,101,073
31,035,991	0.77	31	基金餘額	17,425,244	0.43	10,682,490	9,843,827	20,526,317	0.51	-3,101,073
31,035,991	0.77	311	基金餘額	17,425,244	0.43	10,682,490	9,843,827	20,526,317	0.51	-3,101,073
31,035,991	0.77	3111	累積餘額	17,425,244	0.43	10,682,490	9,843,827	20,526,317	0.51	-3,101,073

註：1.信託代理與保證資產(負債)前年度決算數219,897元，上年度調整後預計數219,897元，本年度預計數219,897元。2.或有資產(負債)0元。3.本基金自93年度起，本固定項目分開原則，將屬長期固定帳項，包括固定資產53,808,130元、無形資產663,771元及長期債務0元等，另立帳類管理，未納入本表。

臺北市地方教育發展基金－臺北市立弘道國民中學

40501243-57

各項費用彙計表

中華民國106年度

單位：新臺幣元

前年度 決算數	上年度 預算數	計畫別 用途別科目	合計	計畫別			
				國民教育計畫	一般行政管理計畫	建築及設備計畫	
272,712,258	248,299,690	合計	253,849,825	214,549,084	28,661,834	10,638,907	
230,760,068	225,470,690	用人費用	224,389,514	197,222,022	27,167,492		
110,751,035	109,692,000	正式員額薪資	106,668,000	88,860,000	17,808,000		
107,719,295	106,860,000	職員薪金	103,836,000	88,860,000	14,976,000		
1,873,500	1,800,000	工員工資	1,800,000		1,800,000		
1,158,240	1,032,000	警餉	1,032,000		1,032,000		
7,034,406	2,887,440	聘僱及兼職人員薪資	2,920,440	2,920,440			
7,034,406	2,887,440	兼職人員酬金	2,920,440	2,920,440			
1,460,694	1,802,348	超時工作報酬	1,921,858	1,102,642	819,216		
1,322,464	1,676,348	加班費	1,562,258	743,042	819,216		
138,230	126,000	誤餐費	359,600	359,600			
24,747,604	26,512,400	獎金	25,649,900	20,986,900	4,663,000		
10,864,954	12,800,900	考績獎金	12,316,400	9,879,400	2,437,000		
13,882,650	13,711,500	年終獎金	13,333,500	11,107,500	2,226,000		
70,242,677	69,733,068	退休及卹償金	73,200,250	71,727,658	1,472,592		
69,199,871	68,957,250	職員退休及離職金	69,476,514	68,093,922	1,382,592		
356,988	90,000	工員退休及離職金	3,037,918	2,947,918	90,000		
685,818	685,818	卹償金	685,818	685,818			

臺北市地方教育發展基金－臺北市立弘道國民中學

各項費用彙計表

中華民國106年度

單位：新臺幣元

前年度 決算數	上年度 預算數	計畫別		合計	國民教育計畫	一般行政管理計畫	建築及設備計畫
		用途別科目					
16,523,652	14,843,434	福利費		14,029,066	11,624,382	2,404,684	
11,102,817	9,929,664	分擔員工保險費		9,639,996	7,947,912	1,692,084	
252,000	356,000	傷病醫藥費		371,000	371,000		
1,179,056	1,234,800	員工通勤交通費		1,241,100	976,500	264,600	
3,989,779	3,322,970	其他福利費		2,776,970	2,328,970	448,000	
9,316,630	8,852,398	服務費用		12,927,584	11,975,842	951,742	
3,010,624	3,579,959	水電費		4,684,888	4,684,888		
1,810,153	2,329,394	工作場所電費		2,915,020	2,915,020		
747,803	633,165	工作場所水費		1,139,868	1,139,868		
452,668	617,400	氣體費		630,000	630,000		
367,667	89,235	郵電費		94,842	79,500	15,342	
38,792	11,700	郵費		13,000	13,000		
328,875	77,535	電話費		81,842	66,500	15,342	
120,247	142,900	旅運費		2,318,600	2,318,600		
87,403	114,700	國內旅費		105,400	105,400		
		國外旅費		2,184,000	2,184,000		
22,175	16,200	貨物運費		6,200	6,200		
10,669	12,000	其他旅運費		23,000	23,000		

臺北市地方教育發展基金－臺北市立弘道國民中學

40501243-59

各項費用彙計表

中華民國106年度

單位：新臺幣元

前年度 決算數	上年度 預算數	計畫別	合計	國民教育計畫	一般行政管理計畫	建築及設備計畫	
		用途別科目					
492,611	237,000	印刷裝訂與廣告費	257,450	257,450			
492,611	237,000	印刷及裝訂費	257,450	257,450			
2,393,365	2,003,800	修理保養及保固費	2,130,600	2,130,600			
1,418,379	1,446,250	一般房屋修護費	1,446,250	1,446,250			
259,852	349,800	機械及設備修護費	467,600	467,600			
32,284		交通及運輸設備修護費					
682,850	207,750	什項設備修護費	216,750	216,750			
3,500	9,600	保險費	9,600	9,600			
	8,000	責任保險費	8,000	8,000			
3,500	1,600	其他保險費	1,600	1,600			
1,386,172	1,548,504	一般服務費	1,637,204	1,381,204	256,000		
13,710	40,536	佣金、匯費、經理費及手續費	38,736	38,736			
758,350	678,570	外包費	848,984	648,984	200,000		
436,242	531,398	計時與計件人員酬金	455,484	455,484			
177,870	298,000	體育活動費	294,000	238,000	56,000		
1,416,444	1,143,000	專業服務費	1,696,000	1,114,000	582,000		
610,630	401,000	講課鐘點、稿費、出席審查及查詢費	847,800	847,800			
16,220	20,000	委託檢驗(定)試驗認證費	27,200	27,200			

臺北市地方教育發展基金－臺北市立弘道國民中學

各項費用彙計表

中華民國106年度

單位：新臺幣元

前年度 決算數	上年度 預算數	計畫別	合計	國民教育計畫	一般行政管理計畫	建築及設備計畫	
		用途別科目					
18,000	30,000	試務甄選費	29,000	29,000			
36,000		電子計算機軟體服務費					
735,594	692,000	其他	792,000	210,000	582,000		
126,000	98,400	公共關係費	98,400		98,400		
126,000	98,400	公共關係費	98,400		98,400		
3,865,882	3,351,120	材料及用品費	4,078,940	3,538,340	540,600		
1,415,229	795,300	使用材料費	515,400	515,400			
1,415,229	795,300	設備零件	515,400	515,400			
2,450,653	2,555,820	用品消耗	3,563,540	3,022,940	540,600		
878,629	990,370	辦公(事務)用品	847,580	312,980	534,600		
111,546	109,500	報章什誌	109,000	109,000			
		農業與園藝用品及環境美化費	200,000	200,000			
103,320	88,320	服裝	878,800	872,800	6,000		
35,350	10,130	醫療用品(非醫療院所使用)	9,860	9,860			
1,321,808	1,357,500	其他	1,518,300	1,518,300			
58,800	69,800	租金、償債與利息	194,780	194,780			
51,800	65,000	交通及運輸設備租金	20,000	20,000			
51,800	65,000	車租	20,000	20,000			

臺北市地方教育發展基金－臺北市立弘道國民中學

40501243-61

各項費用彙計表

中華民國106年度

單位：新臺幣元

前年度 決算數	上年度 預算數	計畫別 用途別科目	合計	計畫別			
				國民教育計畫	一般行政管理計畫	建築及設備計畫	
7,000	4,800	什項設備租金	174,780	174,780			
7,000	4,800	什項設備租金	174,780	174,780			
27,234,846	9,236,582	購建固定資產、無形資產及非 理財目的之長期投資	10,638,907			10,638,907	
3,777,971	1,673,500	購置固定資產	2,763,400			2,763,400	
2,229,876		興建土地改良物					
1,236,822	1,449,900	購置機械及設備	2,439,800			2,439,800	
89,323	104,100	購置交通及運輸設備					
221,950	119,500	購置什項設備	323,600			323,600	
	36,000	購置無形資產	36,000			36,000	
	36,000	購置電腦軟體	36,000			36,000	
23,456,875	7,527,082	遞延支出(臺北市地方教育 發展基金及臺北市臺北都會 區捷運固定資產重置基金專 用)	7,839,507			7,839,507	
20,462,176	1,434,672	遞延修繕房屋建築支出	4,684,686			4,684,686	
2,994,699	6,092,410	其他遞延支出	3,154,821			3,154,821	
1,136,766	869,000	會費、捐助、補助、分攤、照 護、救濟與交流活動費	1,305,000	1,303,000	2,000		
		會費	2,000		2,000		
		職業團體會費	2,000		2,000		

臺北市地方教育發展基金－臺北市立弘道國民中學

各項費用彙計表

中華民國106年度

單位：新臺幣元

前年度 決算數	上年度 預算數	計畫別	合計	國民教育計畫	一般行政管理計畫	建築及設備計畫	
		用途別科目					
217,484	110,000	捐助、補助與獎助	108,000	108,000			
109,000	110,000	獎助學員生給與	108,000	108,000			
108,484		其他					
919,282	759,000	補貼(償)、獎勵、慰問、照 護與救濟	1,195,000	1,195,000			
919,282	759,000	其他	1,195,000	1,195,000			
339,266	450,100	其他	315,100	315,100			
339,266	450,100	其他支出	315,100	315,100			
339,266	450,100	其他	315,100	315,100			

臺北市地方教育發展基金－臺北市立弘道國民中學

40501243-63

員工人數彙計表

中華民國106年度

單位：人

計畫及項目	本年度預算數	上年度預算數	本年度增減數	增減原因
合計	147	149	-2	
國民教育計畫部分	119	121	-2	
正式職員	119	121	-2	
一般行政管理計畫部分	28	28		
正式職員	23	23		
正式工員	5	5		

註：1.本表不包含臨時工員人數。

2.本表臨時職員係指奉准有案之約聘僱人員。

用人費用

中華民國

計畫及項目	合計	正式員額薪資	聘僱及兼職人員薪資	超時工作報酬	津貼	獎金		
						年終獎金	績效獎金	考績獎金
合計	224,389,514	106,668,000	2,920,440	1,921,858		13,333,500		12,316,400
國民教育計畫	197,222,022	88,860,000	2,920,440	1,102,642		11,107,500		9,879,400
職員薪金	88,860,000	88,860,000						
兼職人員酬金	2,920,440		2,920,440					
加班費	743,042			743,042				
誤餐費	359,600			359,600				
考績獎金	9,879,400							9,879,400
年終獎金	11,107,500					11,107,500		
職員退休及離職金	68,093,922							
工員退休及離職金	2,947,918							
卹償金	685,818							
分擔員工保險費	7,947,912							
傷病醫藥費	371,000							
員工通勤交通費	976,500							
其他福利費	2,328,970							
一般行政管理計畫	27,167,492	17,808,000		819,216		2,226,000		2,437,000
職員薪金	14,976,000	14,976,000						
工員工資	1,800,000	1,800,000						

彙計表

106年度

單位：新臺幣元

其他獎金	退休及卹償金		資遣費	福 利 費					提繳費
	退休金	卹償金		分擔保險費	傷病醫藥費	提撥福利金	員工通勤交通費	其他福利費	
	72,514,432	685,818		9,639,996	371,000		1,241,100	2,776,970	
	71,041,840	685,818		7,947,912	371,000		976,500	2,328,970	
	68,093,922								
	2,947,918								
		685,818							
				7,947,912					
					371,000				
							976,500		
								2,328,970	
	1,472,592			1,692,084			264,600	448,000	

用人費用

中華民國

計畫及項目	合計	正式員額薪資	聘僱及兼職 人員薪資	超時工作報酬	津貼	獎金		
						年終獎金	績效獎金	考績獎金
警餉	1,032,000	1,032,000						
加班費	819,216			819,216				
考績獎金	2,437,000							2,437,000
年終獎金	2,226,000					2,226,000		
職員退休及離職金	1,382,592							
工員退休及離職金	90,000							
分擔員工保險費	1,692,084							
員工通勤交通費	264,600							
其他福利費	448,000							

註：本表不包含臨時工員薪津。

彙計表

106年度

單位：新臺幣元

其他獎金	退休及卹償金		資遣費	福 利 費					提繳費
	退休金	卹償金		分擔保險費	傷病醫藥費	提撥福利金	員工通勤交通費	其他福利費	
	1,382,592	90,000		1,692,084			264,600	448,000	

臺北市地方教育發展基金－臺北市立弘道國民中學單位（或計畫）成本分析表

中華民國106年度

單位：新臺幣元

計畫別	單位	單位成本	數量	預算數	說明
合計				253,849,825	
國民教育計畫				214,549,084	
一般行政管理計畫				28,661,834	
建築及設備計畫				10,638,907	

臺北市地方教育發展基金－臺北市立弘道國民中學

40501243-69

5年來主要業務計畫分析表

中華民國106年度

單位：新臺幣元

年 度 及 項 目	單 位	數 量	單位成本或 平均利(費)率	金 額	說 明
(本)年度預算數				214,549,084	
國民教育計畫				214,549,084	
(上)年度預算數				210,489,581	
國民教育計畫				210,489,581	
(前)年度決算數				216,222,522	
國民教育計畫				216,222,522	
(103)年度決算數				218,380,099	
國民教育計畫				218,380,099	
(102)年度決算數				219,662,050	
國民教育計畫				219,662,050	

臺北市地方教育發展基金－臺北市立弘道國民中學

固定項目明細表

中華民國106年度

單位：新臺幣元

項 目	期初餘額	本年度增加	本年度減少	期末餘額	說 明
資產	51,672,501	2,799,400		54,471,901	
土地改良物	2,229,876			2,229,876	
房屋及建築	2,879,171			2,879,171	
機械及設備	27,217,911	2,439,800		29,657,711	
交通及運輸設備	2,735,596			2,735,596	
什項設備	15,982,176	323,600		16,305,776	
電腦軟體	627,771	36,000		663,771	

註：92年度以前已提列折舊840,307元(包括房屋及建築累計折舊1,121元、機械及設備累計折舊493,583元、交通及運輸設備累計折舊24,438元、什項設備累計折舊321,165元)及已攤銷費用0元，自93年度起，本固定項目分開原則，將屬長期固定帳項另立帳類管理(不再計提折舊及攤銷)。