

中華民國 112 年度 4-0501243

臺北市總預算

臺北市政府教育局主管

臺北市地方教育發展基金

臺北市立弘道國民中學附屬單位預算之分預算

(特別收入基金)

臺北市立弘道國民中學編

# 臺北市地方教育發展基金－臺北市立弘道國民中學

## 目次

中華民國112年度

|                            |            |
|----------------------------|------------|
| 一、財務摘要 .....               | 第 1 頁      |
| 二、業務計畫及預算概要 .....          | 第 3 -11 頁  |
| 三、預算主要表                    |            |
| (一) 基金來源、用途及餘絀預計表 .....    | 第 13 頁     |
| (二) 現金流量預計表 .....          | 第 14 頁     |
| 四、預算明細表                    |            |
| (一) 基金來源－服務收入明細表 .....     | 第 15 頁     |
| (二) 基金來源－財產處分收入明細表 .....   | 第 16 頁     |
| (三) 基金來源－其他財產收入明細表 .....   | 第 17 頁     |
| (四) 基金來源－公庫撥款收入明細表 .....   | 第 18 頁     |
| (五) 基金來源－雜項收入明細表 .....     | 第 19 頁     |
| (六) 基金用途－國民教育計畫明細表 .....   | 第 20 -33 頁 |
| (七) 基金用途－一般行政管理計畫明細表 ..... | 第 34 頁     |
| (八) 基金用途－建築及設備計畫明細表 .....  | 第 35 -37 頁 |
| 五、預算參考表                    |            |
| (一) 預計平衡表 .....            | 第 39 頁     |
| (二) 各項費用彙計表 .....          | 第 40 -45 頁 |
| (三) 員工人數彙計表 .....          | 第 46 頁     |
| (四) 用人費用彙計表 .....          | 第 48 -49 頁 |
| (五) 聘用及約僱人員明細表 .....       | 第 50 -51 頁 |
| (六) 單位(或計畫)成本分析表 .....     | 第 52 頁     |
| (七) 5年來主要業務計畫分析表 .....     | 第 53 頁     |
| (八) 資本資產明細表 .....          | 第 54 頁     |



# 臺北市地方教育發展基金－臺北市立弘道國民中學

## 財務摘要

中華民國112年度

單位：新臺幣千元

| 項 目           | 本 年 度   | 上 年 度   | 比較增減數  | %      |
|---------------|---------|---------|--------|--------|
| 經營成績：         |         |         |        |        |
| 基金來源          | 265,051 | 245,650 | 19,401 | 7.90   |
| 基金用途          | 272,290 | 256,607 | 15,683 | 6.11   |
| 賸餘(短絀)        | -7,239  | -10,957 | 3,718  | --     |
| 餘絀情形：         |         |         |        |        |
| 基金餘額          | 2,109   | 9,348   | -7,239 | -77.44 |
| 現金流量(註)：      |         |         |        |        |
| 現金及約當現金之淨增(減) | -7,239  | -10,957 | 3,718  | --     |

附註：現金流量係採現金及約當現金基礎，包括現金及自投資日起3個月內到期或清償之債權證券。

本 頁 空 白

# 業務計畫及預算概要

## 業務計畫及預算概要

中華民國 112 年度

### 壹、基金概況

#### 一、設立宗旨及願景：

- (一) 本校遵照憲法第 158 條及 160 條規定，教育文化應發展國民之民族精神、自治精神，國民道德與健全體格、科學及生活智能，以培養青少年八大學習領域及十大基本能力。
- (二) 本校自 91 年度起依教育經費編列與管理法第 13 條規定設置「臺北市地方教育發展基金」，以促進教育健全發展，提昇教育經費運用績效。
- (三) 本校以「睿智、創新、宏觀、卓越、關懷」為教育核心理念，以「精緻卓越、永續經營、創新宏觀」為願景，學生受業茁壯於弘道校園，培育學生成為「全人發展、國際視野、追求卓越」的好國民。

#### 二、施政重點：

- (一) 開啟多元智慧：尊重每個學生獨特的個性，以多元智慧的觀點協助他找到生命的亮點，肯定天生我才必有用，能知於學，樂於學。
- (二) 培養生活能力：培養學生帶得走的公民關鍵能力，強化自我管理、閱讀理解、理性批判、問題解決、奉獻服務、溝通表達等核心素養。
- (三) 蘊育人文情懷：在溫馨開放的校園文化中，孕育人文情懷，學會尊重、包容；建構生命的價值、完成人性的開展。
- (四) 建置溫馨民主的校園文化：
  1. 以參與式管理、落實行政、教師會、家長會三者的良性互動。
  2. 以學生第一，教學優先的觀念提昇行政服務效率。
  3. 放下威權心態，開啟校園民主之風氣。
- (五) 推動適性教學：
  1. 落實校本課程理念，採多元化、活潑化的教學及評量。
  2. 運用校內、外資源，加強多元學習能力。
  3. 關懷相對弱勢學生之教學及輔導。
  4. 推動行動學習，充實學生運用資訊之知能，並提昇教師運用學習載具教學之能力。
- (六) 辦理發展性的訓輔活動：
  1. 辦理各項活動、競賽及展演。
  2. 推動校內外學習服務。

## 業務計畫及預算概要

中華民國 112 年度

3. 發展績優社團及校隊，如國樂、合唱、民俗運動、跆拳道、管樂、童軍等。
4. 加強新興領域教育的辦理，並融入各科教學以收成效。

### 三、組織概況：

本校設置校長 1 人，綜理全校校務，下設教務處、學生事務處、總務處、輔導室、會計室及人事室等單位。

內部分層業務如下：

(一)教務處：秉承校長之命，辦理全校教務事項。

1. 教學組：掌理課程編排、課業考查、學藝競賽、教學研究、教師進修、差假教師調代課及缺補課之查核等事項。
2. 註冊組：掌理註冊、編班、轉學、學籍保管、各項獎助學金補助及成績考查等有關學籍事項。
3. 設備組：掌理教學設備計畫之擬定、教科書編選、教學用具之管理、保管等事項。
4. 資訊組：掌理資訊教育、電腦設備及區域網路之管理、保管等事項。

(二)學生事務處：秉承校長之命，辦理全校學生事務事項。

1. 訓育組：掌理訓育計畫之擬定及辦理各類訓育等活動。
2. 生教組：掌理學生日常生活常規，辦理交通導護等事項。
3. 體育組：掌理學生體育活動、體格鍛鍊等事項。
4. 衛生組：掌理健康檢查，個人及環境衛生檢查、保健等事項。

(三)總務處：秉承校長之命，辦理全校總務事項。

1. 事務組：掌理校舍、校具、財產、物品採購保管、工程發包、監工及驗收等事項。
2. 出納組：掌理現金、零用金、票據、契約之保管等收支事項，辦理員工薪津發放及各項扣繳單據證明等。
3. 文書組：掌理文件收發登錄、撰擬繕校、典守學校印信、檔案保管、整理各項會議紀錄及校史等事項。

(四)輔導室：秉承校長之命，辦理全校學生學習輔導、生活輔導、生涯輔導等事項。

1. 輔導組：掌理學生輔導計畫之擬定、策畫、個別輔導及團體輔導、辦理升學就業諮詢服務及輔導評鑑研究發展等事項。



# 臺北市地方教育發展基金 - 臺北市立弘道國民中學

## 業務計畫及預算概要

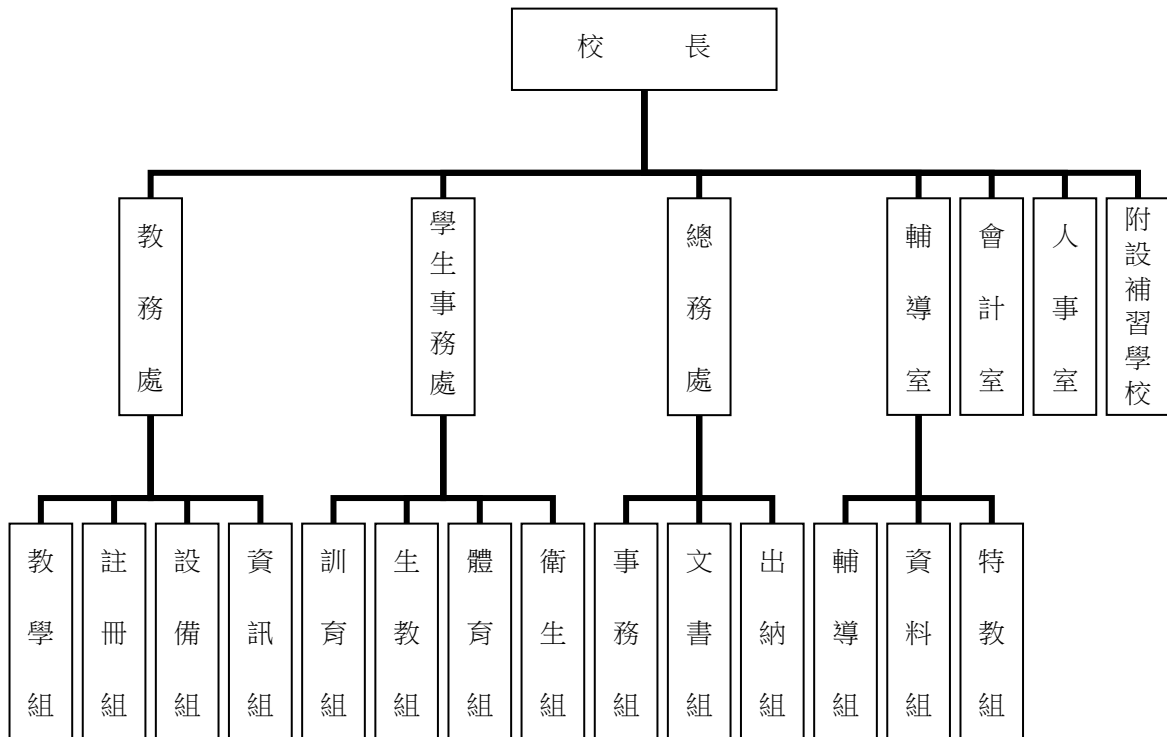
中華民國 112 年度

2.資料組：掌理學生資料建立、保管、分析、應用、移轉及升學與就業資料搜集整理等事項。

3.特教組：掌理特殊教育計畫之擬定、特教班學生鑑別安置、實施各項診斷測驗、追蹤輔導等事項。

(五)會計室：秉承上級主計機關之監督與指導，並受校長之指揮，依法辦理歲計、會計、統計等事項。

(六)人事室：秉承上級人事機關之監督與指導，並受校長之指揮，依法辦理人事管理查核等事項。



#### 四、基金歸類及屬性：

本校地方教育發展基金依據教育經費編列與管理法第 13 條規定設置，本基金為預算法第 4 條第 1 項第 2 款第 5 目所定之特別收入基金，以本府教育局為管理機關。

# 臺北市地方教育發展基金 - 臺北市立弘道國民中學

## 業務計畫及預算概要

中華民國 112 年度

### 貳、業務計畫

#### 一、基金來源：

單位：新臺幣千元

| 業務計畫   | 本年度預算數  | 實施內容  |
|--------|---------|---|
| 勞務收入   | 44      | 本年度預計辦理教師甄選報名費、暑期游泳訓練班收入。                               |
| 財產收入   | 2,384   | 本年度預計預計辦理員生消費合作社場地使用費收入、教職員工停車收入、校園場地開放收入、財產報廢變賣之殘值收入等。 |
| 政府撥入收入 | 262,123 | 本年度預計由公庫撥入數。  |
| 其他收入   | 500     | 本年度預計收取數位學生證補卡及廠商履約逾期罰款等收入。                             |

#### 二、基金用途：

單位：新臺幣千元

| 業務計畫名稱   | 本年度預算數  | 實施內容   |
|----------|---------|--|
| 國民教育計畫   | 259,928 | 本年度預計辦理教學事項為：<br>1. 各項教學、學生事務、圖書及輔導等業務。<br>2. 新購工藝、自然、社會、圖書等各科教學設備，充實各科教材及用具。<br>3. 革新教學方法，提高教學效能。<br>4. 辦理暑期泳訓班、教師甄選、指定活動等項目。 |
| 一般行政管理計畫 | 3,705   | 本年度預計辦理事項為：<br>1. 綜理學校總務、人事、會計等業務。<br>2. 配合校務推動行政處室支援工作，進而增進校務運作。  |
| 建築及設備計畫  | 8,657   | 本年度預計辦理事項為：<br>1. 購置教學所需教學設備等及改善教學環境。<br>2. 室外運動場域、體育館暨游泳池照明改善工程。<br>3. 走廊地坪暨女兒牆整修工程(第一期)。                                     |

# 臺北市地方教育發展基金 - 臺北市立弘道國民中學

## 業務計畫及預算概要

中華民國 112 年度

### 參、預算概要

#### 一、基金來源及用途之預計：

##### (一) 本年度基金來源：

服務收入 4 萬 4 千元、財產處分收入 4 萬 7 千元、其他財產收入 233 萬 7 千元、公庫撥款收入 2 億 6,212 萬 3 千元、雜項收入 50 萬元，本年度基金來源 2 億 6,505 萬 1 千元，較上年度預算數 2 億 4,565 萬元，增加 1,940 萬 1 千元，約 7.90%，主要係增加公庫撥款收入所致。

##### (二) 本年度基金用途：

國民教育計畫 2 億 5,992 萬 8 千元，一般行政管理計畫 370 萬 5 千元，建築及設備計畫 865 萬 7 千元，本年度基金用途 2 億 7,229 萬元，較上年度預算數 2 億 5,660 萬 7 千元，增加 1,568 萬 3 千元，約 6.11%，主要係增加人事費所致。

#### 二、基金餘絀之預計：

本年度基金來源及用途相抵後，差短 723 萬 9 千元，較上年度預算數差短 1,095 萬 7 千元，減少 371 萬 8 千元，將移用以前基金餘額支應。

#### 三、現金流量之預計：

本年度業務活動淨現金流出 723 萬 9 千元。

#### 四、補辦預算事項：詳補辦預算明細表

##### (一) 購建固定資產 60 萬 4 千元

- 1.110 年度教育局補助行動學習智慧教學計畫，急需購置平板電腦，由教育局基金餘額支應 96,000 元。
- 2.110 年度教育部補助充實公立國中生活科技教室基本設備經費 19,500 元，學校自籌款由本校基金餘額支應 10,500 元，共計 30,000 元。
- 3.110 年度教育部補助國中小學充實健康中心設備經費 4 萬 2 千元，學校自籌款由本校基金餘額支應 1 萬 8 千元，共計 60,000 元。
- 4.111 年度教育部補助充實公立國中生活科技教室擴充設備經費 282,000 元。
- 5.111 年度配合教育部補助充實公立國中生活科技教室擴充設備經費計畫，學校自籌款由本校基金餘額支應 84,000 元。

# 臺北市地方教育發展基金 - 臺北市立弘道國民中學

## 業務計畫及預算概要

中華民國 112 年度

6.111 年度教育部補助充實公立國中生活科技教室擴充設備經費 9,874 元，學校自籌款由本校基金餘額支應 42,126 元，共計 52,000 元。

肆、以前年度計畫實施成果概述：

一、前（110）年度計畫實施成果概述：

| 業務計畫   | 實施概況   | 實施成果  |
|--------|--|---|
| 勞務收入   | 本年度預計辦理教師甄選報名費、暑期游泳訓練班收入。  | 本年度已收取教師甄選報名費 1 萬 6 千元。   |
| 財產收入   | 本年度預計辦理員生消費合作社場地使用費收入、教職員工停車收入、校園場地開放收入、財產報廢變賣之殘值收入等。  | 本年度已收取財產物品報廢變賣殘值收入 12 萬元、餘裕空間場地租借收入 2 萬 1 千元、員生消費合作社場地使用費收入 1 萬 7 千元、教職員工停車收入 7 萬 7 千元、校園場地開放收入 155 萬 3 千元等。  |
| 政府撥入收入 | 本年度預計市府之補助款。   | 本年度已收取市府之補助款 2 億 6,976 萬 9 千元、教育部之補助計畫 116 萬 4 千元。  |
| 其他收入   | 本年度預計收取數位學生證補卡及廠商履約逾期罰款等收入。  | 本年度已收取數位學生證補卡及廠商履約逾期罰款等收入 116 萬 4 千元。   |
| 國民教育計畫 | 本年度預計辦理教學事項為：<br>1. 辦理各項教學、學生事務、圖書及輔導等業務。<br>2. 新購教具、圖書等各科教學設備，充實各科教材及用具。<br>3. 革新教學方法，提高教學效能。<br>4. 辦理教師甄選、指定活動等項目。 | 本年度完成各項教學事項：<br>1. 各項教學、學生事務、圖書及輔導等業務。<br>2. 新購工藝、自然、社會、圖書等各科教學設備，充實各科教材及用具。<br>3. 辦理個案輔導、學校日親職座談、學習歷程檔案等輔導活動。<br>4. 配合 108 課綱研發各項教學課程及多元課程，培養學生基本知能。 |

臺北市地方教育發展基金 - 臺北市立弘道國民中學

**業務計畫及預算概要**

中華民國 112 年度

|          |  |  |  |
|----------|--|--|--|
|          |  |  | 5. 辦理教師甄選、綠屋頂、活化教學、指定活動等項目。  |
| 一般行政管理計畫 | 本年度預計辦理事項為：<br>1. 綜理學校總務、人事、會計等業務。<br>2. 配合校務推動行政處室支援工作，進而增進校務運作。                                  |  | 綜理學校總務、人事、會計等業務，並配合校務推動行政處室支援工作，進而增進校務運作，達成預期目標。   |
| 建築及設備計畫  | 本年度預計辦理事項為：<br>1. 購置各學科教學課程所需教學設備。<br>2. 辦理校園優質化-活動中心外牆暨體育館置物室整修工程。<br>3. 辦理專科(理化及 2 間音樂)教室環境改善工程。 |  | 1. 購置各學科教學課程所需教學設備。<br>2. 辦理校園優質化-活動中心外牆暨體育館置物室整修工程、專科(理化及 2 間音樂)教室環境改善工程。<br>3. 辦理視聽教室優化整修工程、天花板及地坪修繕工程、資源班教室整修工程，於年底併決算辦理。 |

二、上年度已過期間（111 年 1 月 1 日至 5 月 31 日止）計畫實施成果概述：

| 業務計畫   | 實施概況   | 實施成果  |
|--------|--|---|
| 勞務收入   | 本年度截至 5 月 31 日止預計辦理教師甄選報名費等收入。                                   | 本年度截至 5 月 31 日止已收取教師甄選報名費 0 元等。   |
| 財產收入   | 本年度截至 5 月 31 日止預計辦理員生消費合作社場地使用費收入、教職員工停車收入、校園場地開放收入、財產報廢變賣之殘值收入等 | 本年度截至 5 月 31 日止已收取財產物品報廢變賣殘值收入 1 千元、租金收入 1 萬 3 千元、員生消費合作社場地使用費收入 1 萬元、教職員工停車收入 4 萬 4 千元、校園場地開放收入 103 萬 4 千元等。 |
| 政府撥入收入 | 本年度截至 5 月 31 日止預計市府之補助款。   | 本年度截至 5 月 31 日止已收取市府之補助款 1 億 1,683 萬 2 千元及教育部之  |

臺北市地方教育發展基金 - 臺北市立弘道國民中學

**業務計畫及預算概要**

中華民國 112 年度

|          |  |  |                  |
|----------|--|--|------------------|
|          |  |  | 補助計畫 102 萬 6 千元。 |
| 其他收入     | 本年度截至 5 月 31 日止預計收取數位學生證補卡及廠商履約逾期罰款等收入。  | 本年度截至 5 月 31 日止已收取數位學生證補卡及廠商履約逾期罰款等收入 4 萬 7 千元。  |                  |
| 國民教育計畫   | <p>本年度截至 5 月 31 日止預計辦理教學事項為：</p> <ol style="list-style-type: none"> <li>1. 辦理各項教學、學生事務、圖書及輔導等業務。</li> <li>2. 新購教具、圖書等各科教學設備，充實各科教材及用具。</li> <li>3. 革新教學方法，提高教學效能。</li> <li>4. 辦理教師甄選、指定活動等項目。</li> </ol> | <p>本年度完成各項教學事項：</p> <ol style="list-style-type: none"> <li>1. 各項教學、學生事務、圖書及輔導等業務。</li> <li>2. 新購工藝、自然、社會、圖書等各科教學設備，充實各科教材及用具。</li> <li>3. 辦理個案輔導、學校日親職座談、學習歷程檔案等輔導活動。</li> <li>4. 配合 108 課綱研發各項教學課程及多元課程，培養學生基本知能。</li> <li>5. 辦理教師甄選、綠屋頂、活化教學、指定活動等項目。</li> </ol> |                  |
| 一般行政管理計畫 | <p>本年度截至 5 月 31 日止預計辦理事項為：</p> <ol style="list-style-type: none"> <li>1. 綜理學校總務、人事、會計等業務。</li> <li>2. 配合校務推動行政處室支援工作，進而增進校務運作。</li> </ol>  | <p>持續辦理學校總務、人事、會計等業務，並配合校務推動行政處室支援工作，進而增進校務運作，以達成預期目標。</p>   |                  |
| 建築及設備計畫  | <p>本年度截至 5 月 31 日止預計辦理事項為：</p> <ol style="list-style-type: none"> <li>1. 購置各學科教學課程所需教學設備招標作業。</li> <li>2. 辦理室外籃球場地坪整修工程之建築師及工程招標作業。</li> <li>3. 辦理高壓變電站更新工程之建築師及工程招標作業。</li> </ol>                       | <ol style="list-style-type: none"> <li>1. 購置各教學課程所需教學設備招標作業。</li> <li>2. 辦理室外籃球場地坪整修工程之建築師及工程招標作業。</li> <li>3. 辦理高壓變電站更新工程之建築師及工程招標作業。</li> <li>4. 辦理校園無障礙改善工程、通道走廊天花板補強工程之建築師及工程招標作業。</li> </ol>  |                  |

# 臺北市地方教育發展基金－臺北市立弘道國民中學

## 補辦預算明細表

中華民國112年度

單位：新臺幣元

| 項 目         | 金額      | 辦理<br>年度 | 說 明  |
|-------------|---------|----------|--|
| 合計          | 604,000 |          |  |
| 固定資產之建設改良擴充 | 604,000 |          |  |
| 購置機械及設備     | 96,000  | 110      |  |
| 平板電腦(10.2吋) | 96,000  |          | 教育局補助行動學習智慧教學計畫，急需購置平板電腦，所需經費擬由教育局基金餘額支應。                  |
| 購置雜項設備      | 90,000  | 110      |  |
| 工具櫃         | 30,000  |          | 教育部補助充實公立國中生活科技教室基本設備經費19,500元，學校自籌10,500元，所需經費擬由本校基金餘額支應。 |
| 全自動身高體重計    | 60,000  |          | 教育部補助國中小學充實健康中心設備經費42,000元，學校自籌18,000元，所需經費擬由本校基金餘額支應。     |
| 購置機械及設備     | 351,000 | 111      |  |
| 修邊機         | 66,000  |          | 教育部補助充實公立國中生活科技教室擴充設備經費。                                   |
| 雷射(雕刻)切割機   | 98,000  |          | 教育部補助充實公立國中生活科技教室擴充設備經費。                                   |
| 桌上型CNC加工機器  | 98,000  |          | 教育部補助充實公立國中生活科技教室擴充設備經費。                                   |
| 木工車床        | 20,000  |          | 教育部補助充實公立國中生活科技教室擴充設備經費。                                   |
| 帶鋸機         | 38,000  |          | 為配合辦理教育部補助充實公立國中生活科技教室擴充設備計畫，學校自籌38,000元，所需經費擬由本校基金餘額支應。   |
| 桌上型平刨機      | 20,000  |          | 為配合辦理教育部補助充實公立國中生活科技教室擴充設備計畫，學校自籌20,000元，所需經費擬由本校基金餘額支應。   |
| 榫接機         | 11,000  |          | 為配合辦理教育部補助充實公立國中生活科技教室擴充設備計畫，學校自籌11,000元，所需經費擬由本校基金餘額支應。   |
| 購置雜項設備      | 67,000  | 111      |  |
| 器材放置車       | 15,000  |          | 為配合辦理教育部補助充實公立國中生活科技教室擴充設備計畫，學校自籌15,000元，所需經費擬由本校基金餘額支應。   |
| 熱轉印機        | 52,000  |          | 教育部補助充實公立國中生活科技教室擴充設備經費9,874元，學校自籌42,126元，所需經費擬由本校基金餘額支應。  |

備註：各基金依預算法第88條規定補辦預算，應確係不及編入年度預算，且因經營環境發生重大變遷或正常業務(含執行中央補助款項目)之確實需要，並經主管機關核轉本府核准先行辦理者；不具急迫性之事項，仍應儘可能納入預算辦理。

本 頁 空 白



# 預算主要表

# 臺北市地方教育發展基金－臺北市立弘道國民中學

## 基金來源、用途及餘絀預計表

中華民國112年度

單位：新臺幣千元

| 前年度決算數  | 項 目      | 本年度預算數  | 上年度預算數  | 比較增減（－） |
|---------|----------|---------|---------|---------|
| 273,901 | 基金來源     | 265,051 | 245,650 | 19,401  |
| 16      | 勞務收入     | 44      | 44      |         |
| 16      | 服務收入     | 44      | 44      |         |
| 1,788   | 財產收入     | 2,384   | 2,384   |         |
| 120     | 財產處分收入   | 47      | 47      |         |
| 21      | 租金收入     |         |         |         |
| 1,647   | 其他財產收入   | 2,337   | 2,337   |         |
| 270,933 | 政府撥入收入   | 262,123 | 242,862 | 19,261  |
| 269,769 | 公庫撥款收入   | 262,123 | 242,862 | 19,261  |
| 1,165   | 政府其他撥入收入 |         |         |         |
| 1,164   | 其他收入     | 500     | 360     | 140     |
|         | 受贈收入     |         |         |         |
| 1,164   | 雜項收入     | 500     | 360     | 140     |
| 267,559 | 基金用途     | 272,290 | 256,607 | 15,683  |
| 242,411 | 國民教育計畫   | 259,928 | 243,541 | 16,387  |
| 2,976   | 一般行政管理計畫 | 3,705   | 3,639   | 66      |
| 22,172  | 建築及設備計畫  | 8,657   | 9,427   | -770    |
| 6,342   | 本期賸餘(短絀) | -7,239  | -10,957 | 3,718   |
| 13,963  | 期初基金餘額   | 9,348   | 12,127  | -2,779  |
| 20,305  | 期末基金餘額   | 2,109   | 1,170   | 939     |

註：前年度決算數細數之和與總數或略有出入，係四捨五入關係，以下各表同。

# 臺北市地方教育發展基金－臺北市立弘道國民中學

## 現金流量預計表

中華民國112年度

單位：新臺幣千元

| 項 目            | 本 預 | 年 算 | 度 數    | 說 明 |
|----------------|-----|-----|--------|-----|
| 業務活動之現金流量      |     |     |        |     |
| 本期賸餘(短絀)       |     |     | -7,239 |     |
| 業務活動之淨現金流入(流出) |     |     | -7,239 |     |
| 其他活動之現金流量      |     |     |        |     |
| 其他活動之淨現金流入(流出) |     |     |        |     |
| 現金及約當現金之淨增(淨減) |     |     | -7,239 |     |
| 期初現金及約當現金      |     |     | 19,671 |     |
| 期末現金及約當現金      |     |     | 12,432 |     |

註：本表係採現金及約當現金基礎，包括現金及自投資日起3個月內到期或清償之債權證券。

# 預算明細表

# 臺北市地方教育發展基金－臺北市立弘道國民中學

## 基金來源－服務收入明細表

中華民國112年度

單位：新臺幣元

| 科 目  | 單 位 | 本 年 度 預 算 數 |       |        | 說 明                            |
|------|-----|-------------|-------|--------|--------------------------------|
|      |     | 數量<br>業務量   | 利(費)率 | 金 額    |                                |
| 合計   |     |             |       | 44,000 |                                |
| 服務收入 |     |             |       | 44,000 | 較上年度預算數44,000元，無增減。            |
|      | 人   | 10          | 800   | 8,000  | 暑期游泳訓練班收入(普通票)(收支對列)，10人*800元。 |
|      | 人   | 30          | 700   | 21,000 | 暑期游泳訓練班收入(學生票)(收支對列)，30人*700元。 |
|      | 人   | 50          | 300   | 15,000 | 教師甄選報名費收入。                     |

# 臺北市地方教育發展基金－臺北市立弘道國民中學

## 基金來源－財產處分收入明細表

中華民國112年度

單位：新臺幣元

| 科 目    | 單位 | 本 年 度 預 算 數 |        |        | 說 明                                 |
|--------|----|-------------|--------|--------|-------------------------------------|
|        |    | 數量<br>業務量   | 利(費)率  | 金 額    |                                     |
| 合計     |    |             |        | 47,000 |                                     |
| 財產處分收入 | 年  | 1           | 47,000 | 47,000 | 較上年度預算數47,000元，無增減。<br>變賣報廢財產或物品收入。 |

# 臺北市地方教育發展基金－臺北市立弘道國民中學

## 基金來源－其他財產收入明細表

中華民國112年度

單位：新臺幣元

| 科 目    | 單位 | 本 年 度 預 算 數 |           |           | 說 明                    |
|--------|----|-------------|-----------|-----------|------------------------|
|        |    | 數量<br>業務量   | 利(費)率     | 金 額       |                        |
| 合計     |    |             |           | 2,337,000 |                        |
| 其他財產收入 |    |             |           | 2,337,000 | 較上年度預算數2,337,000元，無增減。 |
|        | 年  | 1           | 2,270,000 | 2,270,000 | 開放學校場地使用費收入(收支對列)。     |
|        | 年  | 1           | 39,000    | 39,000    | 員生消費合作社場地使用費收入。        |
|        | 年  | 1           | 28,000    | 28,000    | 教職員工停車收入。              |

# 臺北市地方教育發展基金－臺北市立弘道國民中學

## 基金來源－公庫撥款收入明細表

中華民國112年度

單位：新臺幣元

| 科 目    | 單位 | 本 年 度 預 算 數 |             |             | 說 明  |
|--------|----|-------------|-------------|-------------|--|
|        |    | 數量<br>業務量   | 利(費)率       | 金 額         |  |
| 合計     |    |             |             | 262,123,000 |  |
| 公庫撥款收入 | 年  | 1           | 262,123,000 | 262,123,000 | 較上年度預算數242,862,000元，增加19,261,000元。<br>市府補助款。 |



# 臺北市地方教育發展基金－臺北市立弘道國民中學

## 基金來源－雜項收入明細表

中華民國112年度

單位：新臺幣元

| 科 目  | 單 位 | 本 年 度 預 算 數  |         |         | 說 明                         |
|------|-----|--------------|---------|---------|-----------------------------|
|      |     | 數 量<br>業 務 量 | 利(費)率   | 金 額     |                             |
| 合計   |     |              |         | 500,000 |                             |
| 雜項收入 |     |              |         | 500,000 | 較上年度預算數360,000元，增加140,000元。 |
|      | 年   | 1            | 80,000  | 80,000  | 光纖委外機房設置酌收電費收入(收支對列)。       |
|      | 年   | 1            | 210,000 | 210,000 | 圖說費收入、公物賠償收入、廠商履約逾期罰款等收入。   |
|      | 年   | 1            | 210,000 | 210,000 | 學生到離校簡訊費收入及數位學生證補卡費收入。      |

# 臺北市地方教育發展基金－臺北市立弘道國民中學

## 基金用途－國民教育計畫明細表

中華民國112年度

單位：新臺幣元

| 前年度<br>決算數  | 上年度<br>預算數  | 科 目       | 本 年 度<br>預 算 數 | 說 明  |
|-------------|-------------|-----------|----------------|--|
| 242,411,035 | 243,541,484 | 合 計       | 259,928,000    |  |
| 230,802,588 | 231,758,484 | 用人費用      | 238,270,000    |  |
| 109,791,647 | 107,532,000 | 正式員額薪資    | 110,328,000    | 較上年度預算數107,532,000元，增加2,796,000元。                                    |
| 109,408,907 | 107,172,000 | 職員薪金      | 109,968,000    |  |
|             |             |           | 4,992,000      | 教職員6人薪金(詳用人費用彙計表)。   |
|             |             |           | 5,580,000      | 教職員6人薪金(詳用人費用彙計表)。   |
|             |             |           | 99,396,000     | 教職員121人薪金(詳用人費用彙計表)(含教育部補助導師費516,000元及專任輔導教師1,920,000元)。             |
| 382,740     | 360,000     | 工員工資      | 360,000        | 工員1人工資(詳用人費用彙計表)。  |
| 5,729,749   | 6,758,832   | 聘僱及兼職人員薪資 | 6,683,952      | 較上年度預算數6,758,832元，減少74,880元。   |
| 418,992     | 418,992     | 聘用人員薪金    | 418,992        | 民俗運動輔導員1人薪金(詳聘用及約僱人員明細表)。  |
| 5,310,757   | 6,339,840   | 兼職人員酬金    | 6,264,960      |  |
|             |             |           | 42,000         | 兼任補校行政人員(校長)工作補助費，1人*12月*3,500元。                                     |
|             |             |           | 180,000        | 兼任補校行政人員(總務、會計、人事、幹事2人)工作補助費，5人*12月*3,000元。                          |
|             |             |           | 1,140,480      | 補校教師授課鐘點費，3班*44週*24節*360元。   |
|             |             |           | 51,840         | 兼任補校行政人員(校務主任)工作補助費，1人*12月*4,320元。                                   |
|             |             |           | 108,000        | 教師兼補校導師費(含教育部補助36,000元)，3人*12月*3,000元。                               |
|             |             |           | 43,200         | 兼任補校行政人員(組長1人)工作補助費1人*12月*3,600元。                                    |
|             |             |           | 2,937,600      | 補助調整教師授課鐘點費，102人*2節*40週*360元(教育部補助款)。                                |
|             |             |           | 293,760        | 補助調整授課鐘點費之外聘教師勞、健保及勞退費用(教育部補助款)。                                     |
|             |             |           | 950,400        | 教師代課鐘點費，本校編制教師總人數110人，按9分之1計，編列12人，每人220節，總節數12人*220節=2,640節，每節360元。 |
|             |             |           | 172,800        | 補助調整授課特教教師鐘點費，6人*2節*40   |

# 臺北市地方教育發展基金－臺北市立弘道國民中學

## 基金用途－國民教育計畫明細表

中華民國112年度

單位：新臺幣元

| 前年度<br>決算數 | 上年度<br>預算數 | 科 目      | 本 年 度<br>預 算 數 | 說 明  |
|------------|------------|----------|----------------|--|
|            |            |          |                | 週*360元(教育部補助款)。                                  |
|            |            |          | 17,280         | 補助調整授課鐘點費之外聘教師勞、健保及勞退費用(教育部補助款)。                 |
|            |            |          | 327,600        | 體育班鐘點費，910節*360元。                                |
| 1,544,194  | 1,775,425  | 超時工作報酬   | 1,815,090      | 較上年度預算數1,775,425元，增加39,665元。                     |
|            |            |          |                | 。  |
| 1,544,194  | 1,775,425  | 加班費      | 1,815,090      |  |
|            |            |          | 50,667         | 不休假出勤加班費。  |
|            |            |          | 4,655          | 不休假出勤加班費。  |
|            |            |          | 20,165         | 教職員增加業務所需加班費。                                    |
|            |            |          | 61,605         | 教職員各項業務加班費。                                      |
|            |            |          | 1,647,869      | 不休假出勤加班費。  |
|            |            |          | 18,479         | 開放學校場地校園安全人力支援加班費(收支對列)。                         |
|            |            |          | 11,650         | 趕辦非學校型態實驗教育資料核對、連繫、訪視業務及協助非學校型態實驗教育業務工作人員等所需加班費。 |
| 24,929,909 | 28,106,790 | 獎金       | 29,349,290     | 較上年度預算數28,106,790元，增加1,242,500元。                 |
| 11,470,222 | 14,612,916 | 考績獎金     | 15,505,916     |  |
|            |            |          | 34,916         | 民俗運動輔導員依考績法規定核發之獎金(詳聘用及約僱人員明細表)。                 |
|            |            |          | 13,785,000     | 依考績法規定核發之獎金。                                     |
|            |            |          | 930,000        | 依考績法規定核發之獎金。                                     |
|            |            |          | 756,000        | 依考績法規定核發之獎金。                                     |
| 13,459,687 | 13,493,874 | 年終獎金     | 13,843,374     |  |
|            |            |          | 624,000        | 依規定於年節加發之獎金。                                     |
|            |            |          | 697,500        | 依規定於年節加發之獎金。                                     |
|            |            |          | 12,469,500     | 依規定於年節加發之獎金。                                     |
|            |            |          | 52,374         | 民俗運動輔導員依規定於年節加發之獎金(詳聘用及約僱人員明細表)。                 |
| 73,489,556 | 73,868,786 | 退休及卹償金   | 76,369,898     | 較上年度預算數73,868,786元，增加2,501,112元。                 |
| 72,655,726 | 73,191,986 | 職員退休及離職金 | 75,573,098     |  |
|            |            |          | 10,904,400     | 提撥退撫基金。  |

# 臺北市地方教育發展基金－臺北市立弘道國民中學

## 基金用途－國民教育計畫明細表

中華民國112年度

單位：新臺幣元

| 前年度<br>決算數 | 上年度<br>預算數 | 科 目      | 本 年 度<br>預 算 數 | 說 明  |
|------------|------------|----------|----------------|--|
|            |            |          | 25,140         | 民俗運動輔導員提撥離職儲金(詳聘用及約僱人員明細表)。  |
|            |            |          | 561,600        | 提撥退撫基金。  |
|            |            |          | 631,800        | 提撥退撫基金。  |
|            |            |          | 42,158         | 退休人員年終慰問金。   |
|            |            |          | 63,408,000     | 退休人員月退休金，158人*32,000元*12月=60,672,000元；退休遺族遺屬年金(月撫慰金)，12人*19,000元*12月=2,736,000元；合計63,408,000元。 |
| 57,408     | 28,800     | 工員退休及離職金 | 28,800         | 提撥勞工退休準備金。   |
| 776,422    | 648,000    | 卹償金      | 768,000        | 遺族月撫卹金，12月*64,000元。  |
| 15,317,533 | 13,716,651 | 福利費      | 13,723,770     | 較上年度預算數13,716,651元，增加7,119元。   |
| 11,402,555 | 9,448,632  | 分擔員工保險費  | 9,547,920      |  |
|            |            |          | 483,948        | 分擔公保、勞保、健保費。   |
|            |            |          | 432,024        | 分擔公保、勞保、健保費。   |
|            |            |          | 55,104         | 民俗運動輔導員分擔勞保、健保費(詳聘用及約僱人員明細表)。  |
|            |            |          | 8,576,844      | 分擔公保、勞保、健保費。   |
| 278,600    | 425,700    | 傷病醫藥費    | 422,600        |  |
|            |            |          | 99,000         | 教職員健康檢查費，22人*4,500元。   |
|            |            |          | 320,000        | 教職員健康檢查費，20人*16,000元。  |
|            |            |          | 3,600          | 職業安全衛生健康檢查經費，3人*1,200元。  |
| 1,010,128  | 1,176,504  | 員工通勤交通費  | 1,176,000      |  |
|            |            |          | 117,600        | 教師上下班交通費，10人*10月*1,176元。   |
|            |            |          | 252,000        | 教師上下班交通費，40人*10月*630元。   |
|            |            |          | 332,640        | 教師上下班交通費，33人*10月*1,008元。   |
|            |            |          | 219,240        | 教職員工上下班交通費，29人*12月*630元。   |
|            |            |          | 151,200        | 教職員工上下班交通費，10人*12月*1,260元。   |
|            |            |          | 7,560          | 民俗運動輔導員上下班交通費，1人*12月*630元。   |
|            |            |          | 7,560          | 特教教師兼行政上下班交通費，1人*12月   |

# 臺北市地方教育發展基金－臺北市立弘道國民中學

## 基金用途－國民教育計畫明細表

中華民國112年度

單位：新臺幣元

| 前年度<br>決算數 | 上年度<br>預算數 | 科 目    | 本 年 度<br>預 算 數 | 說 明                                |
|------------|------------|--------|----------------|------------------------------------|
|            |            |        |                | *630元。                             |
|            |            |        | 37,800         | 體育班教師上下班交通費，6人*10月*630元。           |
|            |            |        | 50,400         | 特教教師上下班交通費，5人*10月*1,008元。          |
| 2,626,250  | 2,665,815  | 其他福利費  | 2,577,250      |                                    |
|            |            |        | 624,000        | 休假旅遊補助費。                           |
|            |            |        | 16,000         | 民俗運動輔導員休假旅遊補助費(詳聘用及約僱人員明細表)。       |
|            |            |        | 111,000        | 退休人員三節特別照護金(有眷)。                   |
|            |            |        | 18,000         | 遺族人員三節慰問金，3人*6,000元。               |
|            |            |        | 48,000         | 退休人員三節慰問金，8人*6,000元。               |
|            |            |        | 16,000         | 休假旅遊補助費。                           |
|            |            |        | 379,800        | 喪葬補助費，2人*5月*37,980元。               |
|            |            |        | 130,520        | 結婚補助費，2人*2月*32,630元。               |
|            |            |        | 1,233,930      | 子女教育補助費。                           |
| 7,015,327  | 8,108,000  | 服務費用   | 12,403,000     |                                    |
| 1,675,228  | 1,660,944  | 水電費    | 2,565,904      | 較上年度預算數1,660,944元，增加904,960元。      |
| 1,128,735  | 911,000    | 工作場所電費 | 1,884,000      |                                    |
|            |            |        | 1,000          | 游泳池電費(游泳池水電清潔維護費)。                 |
|            |            |        | 80,000         | 提供設置光纖委外機房使用電費(收支對列)。              |
|            |            |        | 1,254,048      | 電費基本費。                             |
|            |            |        | 547,952        | 學生在校作息時間內使用冷氣設備電費，46班*11,912元(新增)。 |
|            |            |        | 1,000          | 開放學校場地電費(收支對列)。                    |
| 243,948    | 346,135    | 工作場所水費 | 243,904        |                                    |
|            |            |        | 1,000          | 游泳池水費(游泳池水電清潔維護費)。                 |
|            |            |        | 1,000          | 開放學校場地水費(收支對列)。                    |
|            |            |        | 241,904        | 水費基本費。                             |
| 302,545    | 403,809    | 氣體費    | 438,000        | 溫水游泳池瓦斯燃料費。                        |
| 174,104    | 214,800    | 郵電費    | 195,650        | 較上年度預算數214,800元，減少19,150元。         |
| 34,784     | 27,500     | 郵費     | 33,000         |                                    |
|            |            |        | 11,500         | 補校寄發通知單郵資(補校業務費)。                  |

# 臺北市地方教育發展基金－臺北市立弘道國民中學

## 基金用途－國民教育計畫明細表

中華民國112年度

單位：新臺幣元

| 前年度<br>決算數 | 上年度<br>預算數 | 科 目      | 本 年 度<br>預 算 數 | 說 明  |
|------------|------------|----------|----------------|--|
|            |            |          | 2,500          | 特殊需求學生(肢病腦麻)寄發資料郵資。  |
|            |            |          | 4,000          | 辦理非學校型態實驗教育函寄資料所需郵資費。  |
|            |            |          | 15,000         | 寄發通知單等郵資(普通班級材料費)。   |
| 139,320    | 187,300    | 電話費      | 162,650        |  |
|            |            |          | 141,530        | 公務用電話費(普通班級材料費)。   |
|            |            |          | 21,120         | 開放學校場地電話費(收支對列)。   |
| 23,335     | 108,100    | 旅運費      | 2,330,900      | 較上年度預算數108,100元，增加2,222,800元。                                |
| 23,335     | 104,900    | 國內旅費     | 138,700        |  |
|            |            |          | 83,700         | 校外教學隨隊人員出差旅費，18人*3天*1,550元。                                  |
|            |            |          | 12,000         | 教職員工外出洽公或辦理活動所需短程車資(普通班級業務費)。                                |
|            |            |          | 9,200          | 因公出差旅費(旅運費)。   |
|            |            |          | 30,000         | 非學校型態實驗教育會議、訪視及評鑑等會議所需專家學者差旅費。                               |
|            |            |          | 3,800          | 青少年民俗訪問團甄選評審人員或集訓所需短程車資、出差旅費。                                |
|            |            | 國外旅費     | 2,184,000      | 青少年民俗訪問團工作人員國外旅運費(機票費、當地交通費、住宿費、膳食費、保險費、簽證費、機場交通費等)(出國專案計畫)。 |
|            | 3,200      | 貨物運費     | 8,200          |  |
|            |            |          | 5,000          | 青少年民俗訪問團集訓、公演物品搬運費。  |
|            |            |          | 3,200          | 參加各種校外活動、展覽、慶典等運費(旅運費)。                                      |
| 361,629    | 315,000    | 印刷裝訂與廣告費 | 393,000        | 較上年度預算數315,000元，增加78,000元。                                   |
| 361,629    | 315,000    | 印刷及裝訂費   | 393,000        |  |
|            |            |          | 60,000         | 青少年民俗訪問團宣傳海報、節目摺頁、公演邀請卡及招待卷、返國報告書等製作及印刷。                     |
|            |            |          | 20,600         | 青少年民俗訪問團甄選手冊、海報印刷費。  |
|            |            |          | 46,000         | 活化教學及新文化新精神用教材、報表等   |

# 臺北市地方教育發展基金－臺北市立弘道國民中學

## 基金用途－國民教育計畫明細表

中華民國112年度

單位：新臺幣元

| 前年度<br>決算數 | 上年度<br>預算數 | 科 目      | 本 年 度<br>預 算 數 | 說 明                                   |
|------------|------------|----------|----------------|---------------------------------------|
|            |            |          |                | 印製裝訂費。                                |
|            |            |          | 8,400          | 印製學生生涯發展教育資料整理袋。                      |
|            |            |          | 40,000         | 非學校型態實驗教育會議資料印刷、訪視報告、活動海報與中心文宣品等印製費。  |
|            |            |          | 3,000          | 補校印製教學表冊、證書、獎狀及其他零星報表(補校業務費)。         |
|            |            |          | 215,000        | 印製教學表冊、證書、獎狀及其他零星報表(普通班級材料費)。         |
| 2,258,330  | 2,636,800  | 修理保養及保固費 | 2,733,000      | 較上年度預算數2,636,800元，增加96,200元。          |
| 1,511,092  | 1,391,000  | 一般房屋修護費  | 1,391,000      |                                       |
|            |            |          | 30,000         | 補校校舍、水電、校具等修護。                        |
|            |            |          | 710,000        | 校舍、水電、校具及其他建築物等修護。                    |
|            |            |          | 651,000        | 開放學校場地校舍維護費(收支對列)。                    |
| 416,000    | 885,800    | 機械及設備修護費 | 886,000        |                                       |
|            |            |          | 266,800        | 游泳池維護費(游泳池水電清潔維護費)。                   |
|            |            |          | 40,200         | 電腦設備維護費(電腦專案計畫)。                      |
|            |            |          | 460,000        | 開放學校場地設備維護費(收支對列)。                    |
|            |            |          | 119,000        | 教學設備與其他公務用具等保養維護。                     |
| 331,238    | 360,000    | 雜項設備修護費  | 456,000        |                                       |
|            |            |          | 18,000         | 補校黑板、課桌椅及其他器材等養護。                     |
|            |            |          | 263,000        | 黑板、課桌椅及其他器材等養護。                       |
|            |            |          | 96,000         | 冷氣設備維護費，48班*2,000元(新增)。               |
|            |            |          | 37,000         | 非學校型態實驗教育-雜項設備及其他器材等修護。               |
|            |            |          | 25,000         | 綠屋頂種植區所需自動澆灌系統等設備維修。                  |
|            |            |          | 17,000         | 小田園教育體驗學習電磁閥、灑水噴頭組、種植箱、水管、閥門、接頭等設備維修。 |
|            | 10,086     | 保險費      | 10,086         | 較上年度預算數10,086元，無增減。                   |
|            | 8,000      | 責任保險費    | 8,000          | 游泳池投保公共意外險(游泳池水電清潔維護費)。               |
|            | 2,086      | 其他保險費    | 2,086          | 暑期泳訓班學員保險費(收支對列)。                     |
| 776,646    | 986,960    | 一般服務費    | 984,960        | 較上年度預算數986,960元，減少2,000元。             |

# 臺北市地方教育發展基金－臺北市立弘道國民中學

## 基金用途－國民教育計畫明細表

中華民國112年度

單位：新臺幣元

| 前年度<br>決算數 | 上年度<br>預算數 | 科 目              | 本 年 度<br>預 算 數 | 說 明   |
|------------|------------|------------------|----------------|---|
| 11,794     | 11,304     | 佣金、匯費、經理費及手續費    | 11,304         | 委託超商代收學雜費手續費，942人*2學期*6元。                         |
| 499,820    | 703,656    | 外包費              | 703,656        |   |
|            |            |                  | 423,880        | 游泳池救生員外包費，1人*10月*42,388元。                         |
|            |            |                  | 55,000         | 開放學校場地校園綠美化維護人力外包(收支對列)。                          |
|            |            |                  | 140,000        | 開放學校場地清潔人力外包費(收支對列)。                              |
|            |            |                  | 84,776         | 暑期泳訓班救生員外包費，1人*2月*42,388元(非屬收支對列)。                |
| 265,032    | 272,000    | 體育活動費            | 270,000        | 文康活動費，本校編列教職員133人、工員1人、約聘僱人員1人，合計135人，每人編列2,000元。 |
| 1,746,055  | 2,175,310  | 專業服務費            | 3,189,500      | 較上年度預算數2,175,310元，增加1,014,190元。                   |
| 1,362,822  | 1,648,110  | 講課鐘點、稿費、出席審查及查詢費 | 2,512,300      |   |
|            |            |                  | 15,000         | 暑期泳訓班教練指導鐘點費，30節*500元。(收支對列)。                     |
|            |            |                  | 20,000         | 青少年民俗訪問團招標會議外聘專家學者出席費，8人次*2,500元。                 |
|            |            |                  | 400,000        | 青少年民俗訪問團分散式及住宿式集訓用內、外聘教師鐘點費，500節*800元。            |
|            |            |                  | 16,200         | 青少年民俗訪問團民俗體育訪問團甄選評審費，20件*810元。                    |
|            |            |                  | 84,000         | 活化教學及新文化新精神內聘講師鐘點費，84節*1,000元。                    |
|            |            |                  | 64,000         | 活化教學及新文化新精神外聘講師鐘點費，32節*2,000元。                    |
|            |            |                  | 16,000         | 國中輔導活動外聘講座鐘點費，8節*2,000元。                          |
|            |            |                  | 38,000         | 國中冬夏令營外聘講座鐘點費，19節*2,000元。                         |
|            |            |                  | 30,000         | 課後社團活動外聘指導鐘點費，15節*2,000元。                         |
|            |            |                  | 20,800         | 推廣性別平等教育(含研習、宣導、校園性                               |



# 臺北市地方教育發展基金－臺北市立弘道國民中學

## 基金用途－國民教育計畫明細表

中華民國112年度

單位：新臺幣元

| 前年度決算數 | 上年度預算數 | 科 目          | 本 年 度<br>預 算 數 | 說 明   |
|--------|--------|--------------|----------------|---|
|        |        |              |                | 別事件調查費用、行為人8小時性平課程鐘點費等)。                                      |
|        |        |              | 25,000         | 小田園教育體驗學習內聘講授鐘點費，25節*1,000元。                                  |
|        |        |              | 20,000         | 辦理人權、法治、品德教育、特教、輔導、環教、生命、資訊安全等各類依法宣導活動專業成長外聘講座鐘點費，10節*2,000元。 |
|        |        |              | 5,000          | 辦理人權、法治、品德教育、特教、輔導、環教、生命、資訊安全等各類依法宣導活動專業成長內聘講座鐘點費，5節*1,000元。  |
|        |        |              | 4,000          | 國中適性入學宣導外聘講授鐘點費(含教育部補助2,000元)，2節*2,000元。                      |
|        |        |              | 6,000          | 辦理生涯發展教育講座外聘講授鐘點費，3節*2,000元。                                  |
|        |        |              | 9,000          | 身心障礙資源班教學內聘講座鐘點費(身障班業務費)，9節*1,000元。                           |
|        |        |              | 14,400         | 身心障礙資源班教材編輯費，2班*12月*600元。                                     |
|        |        |              | 510,000        | 非學校型態實驗教育-年度訪視、審議會議外聘專家學者出席費，204人次*2,500元。                    |
|        |        |              | 2,000          | 技職教育、免試及12年國教校園宣導內聘講座鐘點費，2節*1,000元。                           |
|        |        |              | 4,000          | 特殊需求學生(肢病腦麻)鑑定工作教師會代表出席費，2人次*2,000元。                          |
|        |        |              | 56,000         | 分組活動外聘鐘點費，28節*2,000元。   |
|        |        |              | 110,400        | 非學校型態實驗教育個人及團體案件委員審查費，1,840件*60元。                             |
|        |        |              | 1,000,000      | 非學校型態實驗教育會議、訪視及評鑑等會議所需專家學者出席費，400人次*2,500元。                   |
|        |        |              | 35,000         | 特殊需求學生(肢病腦麻)鑑定工作專家學者出席費，14人次*2,500元。                          |
|        |        |              | 7,500          | 特殊需求學生(肢病腦麻)侵入性醫療鑑定工作專家學者出席費，3人次*2,500元。                      |
| 96,960 | 33,200 | 委託檢驗(定)試驗認證費 | 33,200         |   |

# 臺北市地方教育發展基金－臺北市立弘道國民中學

## 基金用途－國民教育計畫明細表

中華民國112年度

單位：新臺幣元

| 前年度<br>決算數 | 上年度<br>預算數 | 科 目      | 本 年 度<br>預 算 數 | 說 明  |
|------------|------------|----------|----------------|--|
|            |            |          | 13,200         | 飲水機水質檢驗費，11臺*1,200元。                                   |
|            |            |          | 20,000         | 消防安全設備檢測費(普通班級業務費)。                                    |
| 4,500      | 4,000      | 試務甄選費    | 4,000          | 4,000 教師甄選試務費用。  |
| 281,773    | 490,000    | 其他專業服務費  | 640,000        | 85,000 青少年民俗訪問團劇照攝影、公演攝錄影、DVD製作等。                      |
|            |            |          | 490,000        | 開放學校場地管理保全經費(收支對列)。                                    |
|            |            |          | 65,000         | 影片錄製及剪輯費。  |
| 2,893,200  | 1,901,000  | 材料及用品費   | 2,755,000      |  |
| 1,535,325  | 502,800    | 使用材料費    | 437,400        | 較上年度預算數502,800元，減少65,400元。                             |
| 1,535,325  | 502,800    | 設備零件     | 437,400        |  |
|            |            |          | 18,000         | 照明改善工程之感應式LED燈(25瓦)，3盞*6,000元(室外運動場域、體育館暨游泳池照明改善工程移列)。 |
|            |            |          | 23,200         | 運動會用運動器材、碼錶、發令槍等物品。                                    |
|            |            |          | 77,600         | 開放學校場地所需設備零件物品等(收支對列)。                                 |
|            |            |          | 24,000         | 音樂教學用拇指琴(設備組)(由班級設備費移列)，80臺*300元(新增)。                  |
|            |            |          | 264,600        | 電腦設備維護及管理費，42班*6,300元。                                 |
|            |            |          | 30,000         | 青少年民俗訪問團表演道具器材費(包含舞蹈、單項表演器材等)。                         |
| 1,357,875  | 1,398,200  | 用品消耗     | 2,317,600      | 較上年度預算數1,398,200元，增加919,400元。                          |
| 155,276    | 152,811    | 辦公(事務)用品 | 145,401        |  |
|            |            |          | 10,000         | 辦理非學校型態實驗教育所需辦公事務文具用品費用。                               |
|            |            |          | 16,000         | 非學校型態實驗教育活動用文具用品、紙張、資料夾等。                              |
|            |            |          | 20,801         | 開放學校場地用文具紙張等(收支對列)。                                    |
|            |            |          | 11,000         | 運動會用文具紙張等。   |
|            |            |          | 10,000         | 青少年民俗訪問團文具、紙張等辦公事務用品(含甄選)。                             |

# 臺北市地方教育發展基金－臺北市立弘道國民中學

## 基金用途－國民教育計畫明細表

中華民國112年度

單位：新臺幣元

| 前年度<br>決算數 | 上年度<br>預算數 | 科 目           | 本 年 度<br>預 算 數 | 說 明   |
|------------|------------|---------------|----------------|---|
|            |            |               | 600            | 教師甄選文具紙張等費用。  |
|            |            |               | 3,000          | 小田園教育體驗學習體驗實作之相關文具紙張費用。                               |
|            |            |               | 2,200          | 性別平等教育宣導活動用文具用品。                                      |
|            |            |               | 2,000          | 國中冬夏令營活動文具紙張、樂譜夾等。                                    |
|            |            |               | 52,000         | 活化教學及新文化新精神用文具紙張。                                     |
|            |            |               | 1,000          | 特殊需求學生(肢病腦麻)鑑定工作所需文具紙張。                               |
|            |            |               | 3,800          | 學務中心學校用文具紙張、資料夾等。                                     |
|            |            |               | 3,000          | 補校用文具用品、簿冊(補校業務費)。                                    |
|            |            |               | 10,000         | 教學用文具用品、簿冊等(普通班級業務費)。                                 |
| 64,552     | 58,360     | 報章雜誌          | 60,560         |   |
|            |            |               | 1,460          | 補校訂閱書報雜誌等(補校材料費)。                                     |
|            |            |               | 57,700         | 圖書及有聲視聽媒體等(由班級設備費移列)。                                 |
|            |            |               | 1,400          | 身心障礙資源班教學訂閱書報雜誌等(身障班業務費)。                             |
| 169,785    | 220,000    | 農業與園藝用品及環境美化費 | 220,000        | 開放學校場地園藝植栽等環境綠美化費用(收支對列)。                             |
| 55,000     | 43,400     | 服裝            | 803,400        |   |
|            |            |               | 60,000         | 青少年民俗訪問團宣慰僑胞用紀念衫，200件*300元。                           |
|            |            |               | 700,000        | 青少年民俗訪問團團員服裝及演出服裝：團員西裝、腰帶、領帶、休閒服、鞋襪、運動服等，20套*35,000元。 |
|            |            |               | 43,400         | 體育班訓練表演及比賽用服裝。  |
| 35,211     | 30,000     | 醫療用品(非醫療院所使用) | 30,000         | 健康中心藥品。   |
| 878,051    | 893,629    | 其他用品消耗        | 1,058,239      |   |
|            |            |               | 4,100          | 補校教室佈置費、專用垃圾袋費、消毒藥水及衛生清潔用品費(補校業務費)。                   |
|            |            |               | 40,000         | 補校教學用等各項材料(補校材料費)。                                    |
|            |            |               | 13,000         | 童軍教育教學用材料費，2團*6,500元。                                 |
|            |            |               | 43,000         | 教學活動材料及其他必要費用(普通班級材料費)。                               |

# 臺北市地方教育發展基金－臺北市立弘道國民中學

## 基金用途－國民教育計畫明細表

中華民國112年度

單位：新臺幣元

| 前年度<br>決算數 | 上年度<br>預算數 | 科 目 | 本 年 度<br>預 算 數 | 說 明   |
|------------|------------|-----|----------------|---|
|            |            |     | 32,000         | 教職員工外出洽公或辦理活動、開會等逾時誤餐餐盒費用，320人次*100元(普通班級業務費)。  |
|            |            |     | 9,000          | 補校教科書，9人*1,000元。                                |
|            |            |     | 92,195         | 教室佈置費、專用垃圾袋費、消毒藥水及衛生清潔用品費(普通班級業務費)。             |
|            |            |     | 124,450        | 教學用等各項材料、音樂、工藝及其他材料(普通班級材料費)。                   |
|            |            |     | 73,000         | 辦理非學校型態實驗教育所需茶包、碳粉匣等耗材雜支。                       |
|            |            |     | 93,400         | 非學校型態實驗教育委員會議、初審、複審、決審及訪視所需逾時誤餐餐盒費用，934人次*100元。 |
|            |            |     | 2,000          | 學務中心學校用咖啡包、茶水等雜支。                               |
|            |            |     | 4,200          | 學務中心學校會議逾時誤餐餐盒費用，42人次*100元。                     |
|            |            |     | 10,000         | 特殊需求學生(肢病腦麻)鑑定工作逾時誤餐餐盒費用，100人次*100元。            |
|            |            |     | 2,000          | 特殊需求學生(肢病腦麻)鑑定工作所需場地佈置、茶水等雜支。                   |
|            |            |     | 57,000         | 體育班訓練材料費道具費及防護材料費。                              |
|            |            |     | 4,000          | 身心障礙資源班教學工作人員逾時誤餐餐盒費用，40人次*100元(身障班業務費)。        |
|            |            |     | 27,640         | 身心障礙資源班教學材料費，2班*13,820元。                        |
|            |            |     | 20,000         | 運動會用錦旗、獎狀、獎品等。                                  |
|            |            |     | 11,300         | 運動會工作會議逾時誤餐餐盒費用，113人次*100元。                     |
|            |            |     | 10,000         | 運動會比賽環境清潔用品、場地佈置等雜支。                            |
|            |            |     | 25,600         | 游泳池消毒劑等(游泳池水電清潔維護費)。                            |
|            |            |     | 80,000         | 活化教學及新文化新精神所需教材用品。                              |
|            |            |     | 4,000          | 國中輔導活動工作人員逾時誤餐餐盒費用，40人次*100元。                   |
|            |            |     | 30,000         | 國中輔導活動用適性評量測驗等。                                 |
|            |            |     | 20,000         | 小田園教育體驗學習實作之菜苗、種子、                              |

# 臺北市地方教育發展基金－臺北市立弘道國民中學

## 基金用途－國民教育計畫明細表

中華民國112年度

單位：新臺幣元

| 前年度決算數  | 上年度預算數 | 科 目            | 本 年 度<br>預 算 數 | 說 明  |
|---------|--------|----------------|----------------|--|
|         |        |                |                | 培養土等園藝資材。  |
|         |        |                | 28,940         | 生涯發展教育活動材料費。   |
|         |        |                | 10,400         | 教師甄選工作人員逾時誤餐餐盒費用，104人次*100元。                         |
|         |        |                | 14,000         | 綠屋頂種植區所需鏟子、鋤頭、爪耙、剪刀、灑水設施、種植箱(盆)、工具整理箱及拌土彈力水桶等工具耗材。   |
|         |        |                | 26,000         | 綠屋頂種植區綠化植栽、培養土、追肥與基肥、椰磚、矽藻土等園藝資材及防蟲網耗材等。             |
|         |        |                | 11,914         | 暑期泳訓班教學器材費(收支對列)。                                    |
|         |        |                | 10,000         | 青少年民俗訪問團辦理甄選工作人員逾時誤餐餐盒費用、集訓工作人員逾時誤餐餐盒費用，100人次*100元。  |
|         |        |                | 70,000         | 青少年民俗訪問團各項交流用禮品、紀念品(獎牌、名片座、旗子、茶葉、伴手禮等)               |
|         |        |                | 5,000          | 青少年民俗訪問團集訓、公演常用品、醫療用品及備用藥品、衛生及清潔用品、化妝品、集訓及公演用品、紅布條等。 |
|         |        |                | 13,100         | 青少年民俗訪問團音樂製作材料費、舞蹈及表演耗材費。                            |
|         |        |                | 13,000         | 非學校型態實驗教育活動用茶水費、場地布置用品、影印機耗材、雜支等。                    |
|         |        |                | 24,000         | 辦理非學校型態實驗教育活動會議逾時誤餐餐盒費用，240人次*100元。                  |
| 221,030 | 63,000 | 租金、償債、利息及相關手續費 | 188,000        |  |
|         |        | 地租及水租          | 55,000         | 較上年度預算數0元，增加55,000元。                                 |
|         |        | 場地租金           | 55,000         | 青少年民俗訪問團公演場地租借費。                                     |
| 73,030  | 10,000 | 交通及運輸設備租金      | 10,000         | 較上年度預算數10,000元，無增減。                                  |
| 73,030  | 10,000 | 車租             | 10,000         |  |
|         |        |                | 10,000         | 活化教學及新文化新精神各項競賽、藝術比賽租用交通車。                           |
| 148,000 | 53,000 | 雜項設備租金         | 123,000        | 較上年度預算數53,000元，增加70,000元。                            |
| 148,000 | 53,000 | 雜項設備租金         | 123,000        |  |
|         |        |                | 4,800          | 電錶月租費，12月*400元(普通班級業務)                               |

# 臺北市地方教育發展基金－臺北市立弘道國民中學

## 基金用途－國民教育計畫明細表

中華民國112年度

單位：新臺幣元

| 前年度<br>決算數 | 上年度<br>預算數 | 科 目                     | 本 年 度<br>預 算 數 | 說 明   |
|------------|------------|-------------------------|----------------|---|
|            |            |                         |                | 費)。   |
|            |            |                         | 48,200         | 油印機、影印機等之什項設備租金(普通班級業務費)。                           |
|            |            |                         | 70,000         | 青少年民俗訪問團錄音室租借費、租借公演場地燈光音響費、租借出國訪演裝置道具及表演服裝等。        |
| 1,238,003  | 1,403,000  | 會費、捐助、補助、分攤、照護、救濟與交流活動費 | 5,760,000      |   |
| 101,000    | 100,000    | 捐助、補助與獎助                | 100,000        | 較上年度預算數100,000元，無增減。                                |
| 101,000    | 100,000    | 獎助學員生給與                 | 100,000        |   |
|            |            |                         | 90,000         | 優秀學生獎學金，2人*45班*2學期* 500元。                           |
|            |            |                         | 10,000         | 教育關懷獎每校推薦1名學生獎助金。                                   |
| 1,137,003  | 1,303,000  | 補貼、獎勵、慰問、照護與救濟          | 5,660,000      | 較上年度預算數1,303,000元，增加4,357,000元。                     |
| 76,610     | 81,600     | 獎勵費用                    | 81,000         | 敬師獎勵活動費，135人*600元。                                  |
| 1,060,393  | 1,221,400  | 其他補貼、獎勵、慰問、照護與救濟        | 5,579,000      |   |
|            |            |                         | 4,000,000      | 青少年民俗訪問團團員出國旅費補助(機票費、當地交通費、住宿費、膳食費、保險費、簽證費、機場交通費等)。 |
|            |            |                         | 59,800         | 弱勢學生教科書補助費用，46人*1,300元。                             |
|            |            |                         | 885            | 配合預算編列至千元，增列進位數885元。                                |
|            |            |                         | 591,675        | 清寒學生餐費補助，49人*125日*55元+49人*80日*65元。                  |
|            |            |                         | 926,640        | 補助學校午餐使用有機蔬菜或有機米計畫，891人*40週*26元。                    |
| 240,887    | 308,000    | 其他                      | 552,000        |   |
| 240,887    | 308,000    | 其他支出                    | 552,000        | 較上年度預算數308,000元，增加244,000元。                         |
| 240,887    | 308,000    | 其他                      | 552,000        |   |
|            |            |                         | 100,800        | 執行學生路隊安全導護費，4人*40週*10次*63元。                         |
|            |            |                         | 86,000         | 體育班學生參加各項比賽經費(含交通、住宿、報名費及餐費等)。                      |
|            |            |                         | 40,000         | 退休人員紀念品，8人*5,000元。                                  |

# 臺北市地方教育發展基金－臺北市立弘道國民中學

## 基金用途－國民教育計畫明細表

中華民國112年度

單位：新臺幣元

| 前年度<br>決算數 | 上年度<br>預算數 | 科 目 | 本 年 度<br>預 算 數 | 說 明  |
|------------|------------|-----|----------------|--|
|            |            |     | 5,000          | 辦理人權、法治、品德教育、特教、輔導、環教、生命、資訊安全等各類依法宣導活動獎品費。 |
|            |            |     | 95,900         | 班級自治費，959人*2學期*50元。                        |
|            |            |     | 2,000          | 性別平等教育宣導活動比賽獎品。                            |
|            |            |     | 222,300        | 青少年民俗訪問團團員國內集訓經費(交通費及餐費)。                  |

# 臺北市地方教育發展基金－臺北市立弘道國民中學

## 基金用途－一般行政管理計畫明細表

中華民國112年度

單位：新臺幣元

| 前年度<br>決算數 | 上年度<br>預算數 | 科 目                     | 本 年 度<br>預 算 數 | 說 明   |
|------------|------------|-------------------------|----------------|---|
| 2,976,003  | 3,638,516  | 合 計                     | 3,705,000      |   |
|            | 9,516      | 用人費用                    | 9,000          |   |
|            | 9,516      | 超時工作報酬                  | 9,000          | 較上年度預算數9,516元，減少516元。   |
|            | 9,516      | 加班費                     | 9,000          | 各項業務加班費(統籌業務費)。   |
| 2,840,046  | 3,145,000  | 服務費用                    | 3,203,000      |   |
| 99,303     | 99,432     | 郵電費                     | 99,208         | 較上年度預算數99,432元，減少224元。  |
| 99,303     | 99,432     | 電話費                     | 99,208         | 校園安全保全專線電話費用等。  |
| 2,313,102  | 2,347,168  | 一般服務費                   | 2,405,392      | 較上年度預算數2,347,168元，增加58,224元。  |
| 2,313,102  | 2,347,168  | 外包費                     | 2,405,392      |   |
|            |            |                         | 280,000        | 消化超額職工(技工、工友)業務外包費，7人* 40,000元。   |
|            |            |                         | 912,000        | 工友勞務外包費，2人*12月* 38,000元。  |
|            |            |                         | 1,213,392      | 校警勞務外包費，2人*12月* 50,558元。  |
| 329,241    | 600,000    | 專業服務費                   | 600,000        | 較上年度預算數600,000元，無增減。  |
| 329,241    | 600,000    | 其他專業服務費                 | 600,000        | 校園安全機械定點、機動巡邏等保全費用。   |
| 98,400     | 98,400     | 公共關係費                   | 98,400         | 較上年度預算數98,400元，無增減。   |
| 98,400     | 98,400     | 公共關係費                   | 98,400         | 校長特別費，12月*8,200元。   |
| 133,957    | 482,000    | 材料及用品費                  | 491,000        |   |
| 133,957    | 482,000    | 用品消耗                    | 491,000        | 較上年度預算數482,000元，增加9,000元。   |
| 133,957    | 482,000    | 辦公(事務)用品                | 491,000        |   |
|            |            |                         | 490,060        | 統籌業務費計算如下：普通班40班、體育班3班，1,290元*15班*12月=232,200元，810元*15班*12月=145,800元，640元*13班*12月=99,840元，補校3班，645元*3班*12月=23,220元，上以合計501,060元，除依實際需求移列加班費9,000元及護理師公會會費2,000元外，其餘如列數。 |
|            |            |                         | 940            | 配合預算編列至千元，增列進位數940元。  |
| 2,000      | 2,000      | 會費、捐助、補助、分攤、照護、救濟與交流活動費 | 2,000          |   |
| 2,000      | 2,000      | 會費                      | 2,000          | 較上年度預算數2,000元，無增減。  |
| 2,000      | 2,000      | 職業團體會費                  | 2,000          | 護理師2人公會會費(統籌業務費)。   |



# 臺北市地方教育發展基金－臺北市立弘道國民中學

## 基金用途－建築及設備計畫明細表

中華民國112年度

單位：新臺幣元

| 前年度<br>決算數 | 上年度<br>預算數 | 科 目                        | 本 年 度 預 算 數 | 說 明   |
|------------|------------|----------------------------|-------------|---|
| 22,172,263 | 9,427,000  | 合計                         | 8,657,000   |   |
| 22,172,263 | 9,427,000  | 購建固定資產、無形資產及非理財<br>目的之長期投資 | 8,657,000   |   |
| 2,027,803  | 9,391,000  | 購建固定資產                     | 2,735,000   |   |
| 2,027,803  | 9,391,000  | 一般建築及設備計畫                  | 2,735,000   |   |
| 46,000     | 46,000     | 開放學校場地                     | 114,000     |   |
|            |            | 購置機械及設備                    | 68,000      |   |
|            |            |                            | 68,000      | 汰換活動中心場地開放用7000<br>流明以上投影機1臺(收支對列)<br>。             |
| 46,000     | 46,000     | 購置雜項設備                     | 46,000      |   |
|            |            |                            | 46,000      | 汰換活動中心等場地開放用冰<br>溫熱三用飲水機，2臺*23,000<br>元(收支對列)(總務處)。 |
|            |            | 班級設備                       | 453,500     |   |
|            |            | 購置機械及設備                    | 99,500      |   |
|            |            |                            | 99,500      | 新購大屏電視1組(含黑板及施<br>工)(設備組)。                          |
|            |            | 購置交通及運輸設備                  | 95,000      |   |
|            |            |                            | 69,000      | 汰換活動中心舞臺用12吋以上<br>喇叭(總務處)，3組*23,000元。               |
|            |            |                            | 26,000      | 汰換活動中心舞臺用400W擴大<br>機1臺(總務處)。                        |
|            |            | 購置雜項設備                     | 259,000     |   |
|            |            |                            | 55,000      | 汰換次中音薩克斯風1支(學務<br>處)。                               |
|            |            |                            | 75,000      | 汰換低音豎笛1支(學務處)。                                      |
|            |            |                            | 48,000      | 汰換體育課用桌球桌(學務處<br>)，4臺*12,000元。                      |
|            |            |                            | 26,000      | 諮商室用L型沙發1套(輔導室)<br>。                                |
|            |            |                            | 55,000      | 汰換爵士鼓1組(設備組)。                                       |
|            |            | 特殊班設備                      | 32,000      |   |
|            |            | 購置雜項設備                     | 32,000      |   |
|            |            |                            | 32,000      | 新購65吋以上電視機(含移動架<br>)1臺(特教組)。                        |
| 866,855    | 848,300    | 資訊設備                       | 1,141,500   |   |

# 臺北市地方教育發展基金－臺北市立弘道國民中學

## 基金用途－建築及設備計畫明細表

中華民國112年度

單位：新臺幣元

| 前年度<br>決算數 | 上年度<br>預算數 | 科 目                      | 本 年 度 預 算 數 | 說 明                                |
|------------|------------|--------------------------|-------------|------------------------------------|
| 866,855    | 848,300    | 購置機械及設備                  | 1,141,500   |                                    |
|            |            |                          | 252,000     | 汰換平板電腦，21部*12,000元(電腦專案計畫)。        |
|            |            |                          | 612,000     | 汰換桌上型電腦(含顯示器)，24部*25,500元(電腦專案計畫)。 |
|            |            |                          | 76,500      | 汰換筆記型電腦，3部*25,500元(電腦專案計畫)。        |
|            |            |                          | 201,000     | 汰換網路及資訊周邊設備(電腦專案計畫)。               |
| 1,114,948  | 8,496,700  | 校園設備                     |             |                                    |
|            | 4,084,000  | 興建土地改良物                  |             |                                    |
| 454,408    | 4,094,700  | 購置機械及設備                  |             |                                    |
| 136,674    | 50,000     | 購置交通及運輸設備                |             |                                    |
| 523,866    | 268,000    | 購置雜項設備                   |             |                                    |
|            |            | 室外運動場域、體育館暨<br>游泳池照明改善工程 | 994,000     |                                    |
|            |            | 購置機械及設備                  | 994,000     |                                    |
|            |            |                          | 150,000     | 照明改善工程之高效率LED燈(300瓦)，10盞*15,000元。  |
|            |            |                          | 52,000      | 照明改善工程設備電源時序控制器，4組*13,000元。        |
|            |            |                          | 792,000     | 照明改善工程之高效率LED燈(150瓦)，66盞*12,000元。  |
| 36,000     | 36,000     | 購置無形資產                   | 36,000      |                                    |
| 36,000     | 36,000     | 一般建築及設備計畫                | 36,000      |                                    |
| 36,000     | 36,000     | 資訊設備                     | 36,000      |                                    |
| 36,000     | 36,000     | 購置電腦軟體                   | 36,000      |                                    |
|            |            |                          | 36,000      | 電腦教學軟體費(電腦專案計畫)。                   |
| 20,108,460 |            | 遞延支出                     | 5,886,000   |                                    |
| 20,108,460 |            | 一般建築及設備計畫                | 5,886,000   |                                    |
|            |            | 走廊地坪暨女兒牆整修工程(第一期)        | 5,000,000   |                                    |
|            |            | 遞延修繕房屋建築支出               | 5,000,000   |                                    |
|            |            |                          | 4,575,600   | 一、施工費。                             |
|            |            |                          | 334,019     | 二、委託技術服務費(總包價                      |

# 臺北市地方教育發展基金－臺北市立弘道國民中學

## 基金用途－建築及設備計畫明細表

中華民國112年度

單位：新臺幣元

| 前年度<br>決算數 | 上年度<br>預算數 | 科 目                      | 本 年 度 預 算 數 | 說 明                     |
|------------|------------|--------------------------|-------------|-------------------------|
|            |            |                          | 90,381      | 法)。                     |
|            |            | 室外運動場域、體育館暨<br>游泳池照明改善工程 | 886,000     | 三、工程管理費(按施工費約<br>2%提列)。 |
|            |            | 遞延修繕房屋建築支出               | 886,000     |                         |
|            |            |                          | 743,024     | 一、施工費。                  |
|            |            |                          | 128,116     | 二、委託技術服務費(總包價<br>法)。    |
|            |            |                          | 14,860      | 三、工程管理費(按施工費約<br>2%提列)。 |
| 20,108,460 |            | 校園整修工程                   |             |                         |
| 19,269,030 |            | 遞延修繕房屋建築支出               |             |                         |
| 839,430    |            | 其他遞延支出                   |             |                         |

本 頁 空 白

# 預 算 參 考 表

# 臺北市地方教育發展基金－臺北市立弘道國民中學

## 預計平衡表

中華民國112年12月31日

單位：新臺幣千元

| 110年(前年)<br>12月31日<br>決算數 | 科<br>目            | 112年12月31日<br>預計數 | 111年12月31日<br>預計數 | 比較增減(-) |
|---------------------------|-------------------|-------------------|-------------------|---------|
| 4,225,099                 | 資產合計              | 4,206,903         | 4,214,142         | -7,239  |
| 4,225,099                 | 資產                | 4,206,903         | 4,214,142         | -7,239  |
| 30,628                    | 流動資產              | 12,432            | 19,671            | -7,239  |
| 30,628                    | 現金                | 12,432            | 19,671            | -7,239  |
| 30,628                    | 銀行存款              | 12,432            | 19,671            | -7,239  |
| 7,304                     | 投資、長期應收款項、貸墊款及準備金 | 7,304             | 7,304             |         |
| 7,304                     | 準備金               | 7,304             | 7,304             |         |
| 5,694                     | 退休及離職準備金          | 5,694             | 5,694             |         |
| 1,610                     | 其他準備金             | 1,610             | 1,610             |         |
| 4,187,167                 | 其他資產              | 4,187,167         | 4,187,167         |         |
| 4,187,167                 | 什項資產              | 4,187,167         | 4,187,167         |         |
| 4,187,167                 | 代管資產              | 4,187,167         | 4,187,167         |         |
| 4,225,099                 | 負債及基金餘額合計         | 4,206,903         | 4,214,142         | -7,239  |
| 4,204,794                 | 負債                | 4,204,794         | 4,204,794         |         |
| 7,780                     | 流動負債              | 7,780             | 7,780             |         |
| 7,780                     | 應付款項              | 7,780             | 7,780             |         |
| 7,310                     | 應付代收款             | 7,310             | 7,310             |         |
| 471                       | 應付費用              | 471               | 471               |         |
| 4,197,013                 | 其他負債              | 4,197,013         | 4,197,013         |         |
| 4,197,013                 | 什項負債              | 4,197,013         | 4,197,013         |         |
| 3,821                     | 存入保證金             | 3,821             | 3,821             |         |
| 5,694                     | 應付退休及離職金          | 5,694             | 5,694             |         |
| 4,187,167                 | 應付代管資產            | 4,187,167         | 4,187,167         |         |
| 331                       | 暫收及待結轉帳項          | 331               | 331               |         |
| 20,305                    | 基金餘額              | 2,109             | 9,348             | -7,239  |
| 20,305                    | 基金餘額              | 2,109             | 9,348             | -7,239  |
| 20,305                    | 基金餘額              | 2,109             | 9,348             | -7,239  |
| 20,305                    | 累積餘額              | 2,109             | 9,348             | -7,239  |

註：1.信託代理與保證資產(負債)前年度決算數0元，上年度預計數280,000元，本年度預計數170,000元。2.或有資產(負債)0元。3.本基金自93年度起，本固定項目分開原則，將屬長期固定帳項，包括固定資產20,016,958元、無形資產194,417元及長期債務0元等，另立帳類管理，未納入本表。

## 臺北市地方教育發展基金

## 各項費用

中華民國

| 前年度<br>決算數  | 上年度<br>預算數  | 計畫別       | 合計          | 國民教育計畫      |
|-------------|-------------|-----------|-------------|-------------|
|             |             | 用途別科目     |             |             |
| 267,559,301 | 256,607,000 | 合計        | 272,290,000 | 259,928,000 |
| 230,802,588 | 231,768,000 | 用人費用      | 238,279,000 | 238,270,000 |
| 109,791,647 | 107,532,000 | 正式員額薪資    | 110,328,000 | 110,328,000 |
| 109,408,907 | 107,172,000 | 職員薪金      | 109,968,000 | 109,968,000 |
| 382,740     | 360,000     | 工員工資      | 360,000     | 360,000     |
| 5,729,749   | 6,758,832   | 聘僱及兼職人員薪資 | 6,683,952   | 6,683,952   |
| 418,992     | 418,992     | 聘用人員薪金    | 418,992     | 418,992     |
| 5,310,757   | 6,339,840   | 兼職人員酬金    | 6,264,960   | 6,264,960   |
| 1,544,194   | 1,784,941   | 超時工作報酬    | 1,824,090   | 1,815,090   |
| 1,544,194   | 1,784,941   | 加班費       | 1,824,090   | 1,815,090   |
| 24,929,909  | 28,106,790  | 獎金        | 29,349,290  | 29,349,290  |
| 11,470,222  | 14,612,916  | 考績獎金      | 15,505,916  | 15,505,916  |
| 13,459,687  | 13,493,874  | 年終獎金      | 13,843,374  | 13,843,374  |
| 73,489,556  | 73,868,786  | 退休及卹償金    | 76,369,898  | 76,369,898  |
| 72,655,726  | 73,191,986  | 職員退休及離職金  | 75,573,098  | 75,573,098  |
| 57,408      | 28,800      | 工員退休及離職金  | 28,800      | 28,800      |
| 776,422     | 648,000     | 卹償金       | 768,000     | 768,000     |
| 15,317,533  | 13,716,651  | 福利費       | 13,723,770  | 13,723,770  |
| 11,402,555  | 9,448,632   | 分擔員工保險費   | 9,547,920   | 9,547,920   |
| 278,600     | 425,700     | 傷病醫藥費     | 422,600     | 422,600     |
| 1,010,128   | 1,176,504   | 員工通勤交通費   | 1,176,000   | 1,176,000   |
| 2,626,250   | 2,665,815   | 其他福利費     | 2,577,250   | 2,577,250   |
| 9,855,373   | 11,253,000  | 服務費用      | 15,606,000  | 12,403,000  |
| 1,675,228   | 1,660,944   | 水電費       | 2,565,904   | 2,565,904   |
| 1,128,735   | 911,000     | 工作場所電費    | 1,884,000   | 1,884,000   |
| 243,948     | 346,135     | 工作場所水費    | 243,904     | 243,904     |
| 302,545     | 403,809     | 氣體費       | 438,000     | 438,000     |
| 273,407     | 314,232     | 郵電費       | 294,858     | 195,650     |
| 34,784      | 27,500      | 郵費        | 33,000      | 33,000      |
| 238,623     | 286,732     | 電話費       | 261,858     | 162,650     |
| 23,335      | 108,100     | 旅運費       | 2,330,900   | 2,330,900   |

一 臺北市立弘道國民中學

彙計表

112年度

單位：新臺幣元

| 一般行政管理計畫  | 建築及設備計畫   |  |  |  |  |
|-----------|-----------|--|--|--|--|
| 3,705,000 | 8,657,000 |  |  |  |  |
| 9,000     |           |  |  |  |  |
| 9,000     |           |  |  |  |  |
| 9,000     |           |  |  |  |  |
| 3,203,000 |           |  |  |  |  |
| 99,208    |           |  |  |  |  |
| 99,208    |           |  |  |  |  |



## 臺北市地方教育發展基金

## 各項費用

中華民國

| 前年度<br>決算數 | 上年度<br>預算數 | 計畫別              |  | 合計        | 國民教育計畫    |
|------------|------------|------------------|--|-----------|-----------|
|            |            | 用途別科目            |  |           |           |
| 23,335     | 104,900    | 國內旅費             |  | 138,700   | 138,700   |
|            |            | 國外旅費             |  | 2,184,000 | 2,184,000 |
|            | 3,200      | 貨物運費             |  | 8,200     | 8,200     |
| 361,629    | 315,000    | 印刷裝訂與廣告費         |  | 393,000   | 393,000   |
| 361,629    | 315,000    | 印刷及裝訂費           |  | 393,000   | 393,000   |
| 2,258,330  | 2,636,800  | 修理保養及保固費         |  | 2,733,000 | 2,733,000 |
| 1,511,092  | 1,391,000  | 一般房屋修護費          |  | 1,391,000 | 1,391,000 |
| 416,000    | 885,800    | 機械及設備修護費         |  | 886,000   | 886,000   |
| 331,238    | 360,000    | 雜項設備修護費          |  | 456,000   | 456,000   |
|            | 10,086     | 保險費              |  | 10,086    | 10,086    |
|            | 8,000      | 責任保險費            |  | 8,000     | 8,000     |
|            | 2,086      | 其他保險費            |  | 2,086     | 2,086     |
| 3,089,748  | 3,334,128  | 一般服務費            |  | 3,390,352 | 984,960   |
| 11,794     | 11,304     | 佣金、匯費、經理費及手續費    |  | 11,304    | 11,304    |
| 2,812,922  | 3,050,824  | 外包費              |  | 3,109,048 | 703,656   |
| 265,032    | 272,000    | 體育活動費            |  | 270,000   | 270,000   |
| 2,075,296  | 2,775,310  | 專業服務費            |  | 3,789,500 | 3,189,500 |
| 1,362,822  | 1,648,110  | 講課鐘點、稿費、出席審查及查詢費 |  | 2,512,300 | 2,512,300 |
| 96,960     | 33,200     | 委託檢驗(定)試驗認證費     |  | 33,200    | 33,200    |
| 4,500      | 4,000      | 試務甄選費            |  | 4,000     | 4,000     |
| 611,014    | 1,090,000  | 其他專業服務費          |  | 1,240,000 | 640,000   |
| 98,400     | 98,400     | 公共關係費            |  | 98,400    |           |
| 98,400     | 98,400     | 公共關係費            |  | 98,400    |           |
| 3,027,157  | 2,383,000  | 材料及用品費           |  | 3,246,000 | 2,755,000 |
| 1,535,325  | 502,800    | 使用材料費            |  | 437,400   | 437,400   |
| 1,535,325  | 502,800    | 設備零件             |  | 437,400   | 437,400   |
| 1,491,832  | 1,880,200  | 用品消耗             |  | 2,808,600 | 2,317,600 |
| 289,233    | 634,811    | 辦公(事務)用品         |  | 636,401   | 145,401   |
| 64,552     | 58,360     | 報章雜誌             |  | 60,560    | 60,560    |
| 169,785    | 220,000    | 農業與園藝用品及環境美化費    |  | 220,000   | 220,000   |
| 55,000     | 43,400     | 服裝               |  | 803,400   | 803,400   |

一 臺北市立弘道國民中學

彙計表

112年度

單位：新臺幣元

| 一般行政管理計畫  | 建築及設備計畫 |  |  |  |  |
|-----------|---------|--|--|--|--|
| 2,405,392 |         |  |  |  |  |
| 2,405,392 |         |  |  |  |  |
| 600,000   |         |  |  |  |  |
| 600,000   |         |  |  |  |  |
| 98,400    |         |  |  |  |  |
| 98,400    |         |  |  |  |  |
| 491,000   |         |  |  |  |  |
| 491,000   |         |  |  |  |  |
| 491,000   |         |  |  |  |  |

## 臺北市地方教育發展基金

## 各項費用

中華民國

| 前年度<br>決算數 | 上年度<br>預算數 | 計畫別                         |  | 合計        | 國民教育計畫    |
|------------|------------|-----------------------------|--|-----------|-----------|
|            |            | 用途別科目                       |  |           |           |
| 35,211     | 30,000     | 醫療用品(非醫療院所使用)               |  | 30,000    | 30,000    |
| 878,051    | 893,629    | 其他用品消耗                      |  | 1,058,239 | 1,058,239 |
| 221,030    | 63,000     | 租金、償債、利息及相關手續費              |  | 188,000   | 188,000   |
|            |            | 地租及水租                       |  | 55,000    | 55,000    |
|            |            | 場地租金                        |  | 55,000    | 55,000    |
| 73,030     | 10,000     | 交通及運輸設備租金                   |  | 10,000    | 10,000    |
| 73,030     | 10,000     | 車租                          |  | 10,000    | 10,000    |
| 148,000    | 53,000     | 雜項設備租金                      |  | 123,000   | 123,000   |
| 148,000    | 53,000     | 雜項設備租金                      |  | 123,000   | 123,000   |
| 22,172,263 | 9,427,000  | 購建固定資產、無形資產及非理財目的<br>之長期投資  |  | 8,657,000 |           |
| 2,027,803  | 9,391,000  | 購建固定資產                      |  | 2,735,000 |           |
|            | 4,084,000  | 興建土地改良物                     |  |           |           |
| 1,321,263  | 4,943,000  | 購置機械及設備                     |  | 2,303,000 |           |
| 136,674    | 50,000     | 購置交通及運輸設備                   |  | 95,000    |           |
| 569,866    | 314,000    | 購置雜項設備                      |  | 337,000   |           |
| 36,000     | 36,000     | 購置無形資產                      |  | 36,000    |           |
| 36,000     | 36,000     | 購置電腦軟體                      |  | 36,000    |           |
| 20,108,460 |            | 遞延支出                        |  | 5,886,000 |           |
| 19,269,030 |            | 遞延修繕房屋建築支出                  |  | 5,886,000 |           |
| 839,430    |            | 其他遞延支出                      |  |           |           |
| 1,240,003  | 1,405,000  | 會費、捐助、補助、分攤、照護、救濟<br>與交流活動費 |  | 5,762,000 | 5,760,000 |
| 2,000      | 2,000      | 會費                          |  | 2,000     |           |
| 2,000      | 2,000      | 職業團體會費                      |  | 2,000     |           |
| 101,000    | 100,000    | 捐助、補助與獎助                    |  | 100,000   | 100,000   |
| 101,000    | 100,000    | 獎助學員生給與                     |  | 100,000   | 100,000   |
| 1,137,003  | 1,303,000  | 補貼、獎勵、慰問、照護與救濟              |  | 5,660,000 | 5,660,000 |
| 76,610     | 81,600     | 獎勵費用                        |  | 81,000    | 81,000    |
| 1,060,393  | 1,221,400  | 其他補貼、獎勵、慰問、照護與救濟            |  | 5,579,000 | 5,579,000 |
| 240,887    | 308,000    | 其他                          |  | 552,000   | 552,000   |
| 240,887    | 308,000    | 其他支出                        |  | 552,000   | 552,000   |
| 240,887    | 308,000    | 其他                          |  | 552,000   | 552,000   |

一 臺北市立弘道國民中學

彙計表

112年度

單位：新臺幣元

| 一般行政管理計畫 | 建築及設備計畫   |  |  |  |  |
|----------|-----------|--|--|--|--|
|          | 8,657,000 |  |  |  |  |
|          | 2,735,000 |  |  |  |  |
|          | 2,303,000 |  |  |  |  |
|          | 95,000    |  |  |  |  |
|          | 337,000   |  |  |  |  |
|          | 36,000    |  |  |  |  |
|          | 36,000    |  |  |  |  |
|          | 5,886,000 |  |  |  |  |
|          | 5,886,000 |  |  |  |  |
| 2,000    |           |  |  |  |  |
| 2,000    |           |  |  |  |  |
| 2,000    |           |  |  |  |  |

# 臺北市地方教育發展基金－臺北市立弘道國民中學

## 員工人數彙計表

中華民國112年度

單位：人

| 計 畫 及 項 目 | 上年度最高可<br>進用員額數 | 本年度<br>增減(-)數 | 本年度最高可<br>進用員額數 | 說 明 |
|-----------|-----------------|---------------|-----------------|-----|
| 合計        | 136             | -1            | 135             |     |
| 國民教育計畫部分  | 136             | -1            | 135             |     |
| 職員        | 134             | -1            | 133             |     |
| 工友        | 1               |               | 1               |     |
| 聘用        | 1               |               | 1               |     |

註：1.本表約僱、聘用係指奉准有案之約聘僱人員。

2.外包費編列工友外包2人、校警外包2人、消化超額職工業務外包費7人、救生員外包費1人、清潔外包費、綠美化維護外包費等，計310萬9,048元。

本 頁 空 白

# 臺北市地方教育發展基金

## 用人費用

中華民國

| 計畫及項目    | 合計          | 正式<br>員額<br>薪資 | 聘僱<br>人員<br>薪資 | 超時<br>工作<br>報酬 | 津貼 | 獎 金        |            |    |
|----------|-------------|----------------|----------------|----------------|----|------------|------------|----|
|          |             |                |                |                |    | 年終獎金       | 考績獎金       | 其他 |
| 合計       | 238,279,000 | 110,328,000    | 418,992        | 1,824,090      |    | 13,843,374 | 15,505,916 |    |
| 國民教育計畫   | 238,270,000 | 110,328,000    | 418,992        | 1,815,090      |    | 13,843,374 | 15,505,916 |    |
| 正式人員     | 166,995,141 | 110,328,000    |                | 1,810,435      |    | 13,791,000 | 15,471,000 |    |
| 聘僱人員     | 614,741     |                | 418,992        | 4,655          |    | 52,374     | 34,916     |    |
| 兼任人員     | 6,264,960   |                |                |                |    |            |            |    |
| 其他人員     | 64,395,158  |                |                |                |    |            |            |    |
| 一般行政管理計畫 | 9,000       |                |                | 9,000          |    |            |            |    |
| 正式人員     | 9,000       |                |                | 9,000          |    |            |            |    |

註：1.本表兼任人員用人費用，係學校教職員兼課或請假代課鐘點費。2.外包費編列工友外包2人、校警外包2人、消化超額職工業務外包費7人、救生員外包費1人、清潔外包費、綠美化維護外包費等，計310萬9,048元。

一臺北市立弘道國民中學

彙計表

112年度

單位：新臺幣元

| 退休及卹償金     |         | 資遣費 | 福 利 費     |           |           |             |           | 提繳費       | 兼任<br>人員<br>用人<br>費用 |
|------------|---------|-----|-----------|-----------|-----------|-------------|-----------|-----------|----------------------|
| 退休金        | 卹償金     |     | 分擔<br>保險費 | 傷病<br>醫藥費 | 提撥<br>福利金 | 員工通勤<br>交通費 | 其他        |           |                      |
| 75,601,898 | 768,000 |     | 9,547,920 | 422,600   |           | 1,176,000   | 2,577,250 | 6,264,960 |                      |
| 75,601,898 | 768,000 |     | 9,547,920 | 422,600   |           | 1,176,000   | 2,577,250 | 6,264,960 |                      |
| 12,126,600 |         |     | 9,492,816 | 422,600   |           | 1,168,440   | 2,384,250 |           |                      |
| 25,140     |         |     | 55,104    |           |           | 7,560       | 16,000    |           |                      |
| 63,450,158 | 768,000 |     |           |           |           |             | 177,000   | 6,264,960 |                      |



# 臺北市地方教育發展基金

## 聘用及約僱

中華民國

| 區分及職稱     | 人數 | 擔任工作                   | 聘用或約僱起訖期間         | 薪點  | 年需經費    |
|-----------|----|------------------------|-------------------|-----|---------|
| 合計        | 1  |                        |                   |     | 607,181 |
| 聘用人員小計    | 1  |                        |                   |     | 607,181 |
| 專業人員      | 1  |                        |                   |     | 607,181 |
| 聘用人員(280) | 1  | 協助推展學校民俗體育運動(踢毬、跳繩、扯鈴) | 112/1/1-112/12/31 | 280 | 607,181 |

—臺北市立弘道國民中學

人員明細表

112年度

單位：新臺幣元

| 小計     | 月 支      |           |           | 離職<br>儲金 | 經費來源<br>及其科目 |
|--------|----------|-----------|-----------|----------|--------------|
|        | 折合<br>金額 | 勞保<br>保險費 | 健康<br>保險費 |          |              |
| 34,916 | 34,916   |           |           |          | 國民教育計畫       |

# 臺北市地方教育發展基金－臺北市立弘道國民中學

## 單位（或計畫）成本分析表

中華民國112年度

單位：新臺幣千元

| 計畫別      | 單位 | 單位成本(元)或<br>平均利(費)率 | 數量 | 預算數     | 說明 |
|----------|----|---------------------|----|---------|----|
| 合計       |    |                     |    | 272,290 |    |
| 國民教育計畫   |    |                     |    | 259,928 |    |
| 一般行政管理計畫 |    |                     |    | 3,705   |    |
| 建築及設備計畫  |    |                     |    | 8,657   |    |

# 臺北市地方教育發展基金－臺北市立弘道國民中學

## 5年來主要業務計畫分析表

中華民國112年度

單位：新臺幣千元

| 年度及項目      | 單位 | 數量 | 單位成本(元)或<br>平均利(費)率 | 金額      | 說明 |
|------------|----|----|---------------------|---------|----|
| (本)年度預算數   |    |    |                     |         |    |
| 國民教育計畫     |    |    |                     | 259,928 |    |
| (上)年度預算數   |    |    |                     |         |    |
| 國民教育計畫     |    |    |                     | 243,541 |    |
| (前)年度決算數   |    |    |                     |         |    |
| 國民教育計畫     |    |    |                     | 242,411 |    |
| (109)年度決算數 |    |    |                     |         |    |
| 國民教育計畫     |    |    |                     | 217,802 |    |
| (108)年度決算數 |    |    |                     |         |    |
| 國民教育計畫     |    |    |                     | 218,968 |    |

# 臺北市地方教育發展基金－臺北市立弘道國民中學

## 資本資產明細表

中華民國112年度

單位：新臺幣千元

| 項 目         | 取得成本<br>(期初餘額) | 以前年度<br>累計折舊/<br>長期投資<br>評 價 | 本 年 度 變 動 |    |    |            | 本年度累計折<br>舊/長期投資<br>評價變動數 | 期末餘額   |              |
|-------------|----------------|------------------------------|-----------|----|----|------------|---------------------------|--------|--------------|
|             |                |                              | 增加        |    | 減少 |            |                           |        | 主要增減<br>原因說明 |
|             |                |                              | 金額        | 類型 | 金額 | 類型         |                           |        |              |
| 合計          | 70,500         | 47,675                       | 2,771     |    | 56 |            | 5,328                     | 20,211 |              |
| 土地改良物       | 6,314          | 1,030                        |           |    |    |            | 493                       | 4,791  |              |
| 房屋及建築       | 2,879          | 2,764                        |           |    |    |            | 4                         | 112    |              |
| 機械及設備       | 36,847         | 26,353                       | 2,303     | 增置 |    |            | 3,268                     | 9,530  |              |
| 交通及運輸<br>設備 | 3,339          | 2,647                        | 95        | 增置 |    |            | 152                       | 634    |              |
| 雜項設備        | 20,906         | 14,882                       | 337       | 增置 |    |            | 1,412                     | 4,950  |              |
| 電腦軟體        | 215            |                              | 36        | 增置 | 56 | 無形資<br>產攤銷 |                           | 194    |              |