

## 臺北市府教育局 函

地址：110204臺北市信義區市府路1號8樓  
北區

承辦人：林蔚然

電話：02-27208889/1999轉6392

傳真：02-27593365

電子信箱：th8190@gov.taipei

受文者：臺北市立弘道國民中學

發文日期：中華民國112年3月13日

發文字號：北市教體字第1123019448號

速別：普通件

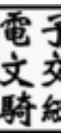
密等及解密條件或保密期限：

附件：【112年度全國教師工會總聯合會近土親農-「食農學堂」教師研習計畫】1份  
(25076138\_1123019448\_1\_ATTACHMENT1.pdf)

主旨：檢送教育部國民及學前教育署與全國教師工會總聯合會共同合作辦理之「112年度全國教師工會總聯合會近土親農『食農學堂』教師研習計畫」第一階段研習場次資訊，請踴躍參與，並依權責核予公假，請查照。

說明：

- 一、依據教育部國民及學前教育署112年3月8日臺教國署學字第1120025342A號函辦理。
- 二、旨揭活動為教育部國民及學前教育署與全國教師工會總聯合會合作辦理，預計於全國各縣市推動辦理16場次。
- 三、為廣邀學校教師共同關懷環境與飲食之重要課題，並在教學課程中帶領學生進行實踐，爰各研習場次均提供參與教師1份種子教材包，俾使研習結束後實際於教學課程進行研習實踐，旨揭相關內容請參閱附件，請貴校教師及幼兒園幼師踴躍報名參與研習活動。
- 四、因應「嚴重特殊傳染性肺炎」疫情，如有呼吸道症狀、發



弘道國中 1120313



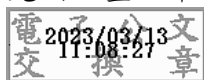
\*OGAA1126001767\*

燒、身體不適等情形請勿出席與會；活動期間請主動積極配合各項防疫措施，提醒體質敏感、有慢性病者，於人潮密集區，仍建議戴口罩，並依中央流行疫情指揮中心公布之最新防疫措施配合辦理。

五、檢送「112年度全國教師工會總聯合會近土親農—食農學堂」教師研習計畫1份。

正本：臺北市政府教育局所屬公私立各級學校、臺北市各市立幼兒園、臺北市各私立幼兒園、臺北市非營利教保服務機構

副本：



裝

訂

線



公文文號：1126001767

主旨：檢送教育部國民及學前教育署與全國教師工會總聯合會共同合作辦理之「112年度全國教師工會總聯合會近土親農『食農學堂』教師研習計畫」第一階段研習場次資訊，請踴躍參與，並依權責核予公假，請查照。

★意見欄

1.弘道國中 弘道國中各組室 衛生組長 侯秀穎 送陳/會 112/03/13 17:39:34

一、將本研習資訊公告於校網。

二、文陳閱後存參。

2.弘道國中 弘道國中各組室 學務主任 楊捷宇 送陳/會 112/03/14 06:40:38

一、將本研習資訊公告於校網。

二、文陳閱後存參。

3.弘道國中 弘道國中各組室 校長 賴宏銓 決行 112/03/14 15:02:34

一、將本研習資訊公告於校網。

二、文陳閱後存參。

如擬

TAIPEI  
臺北